

Sites Natura 2000

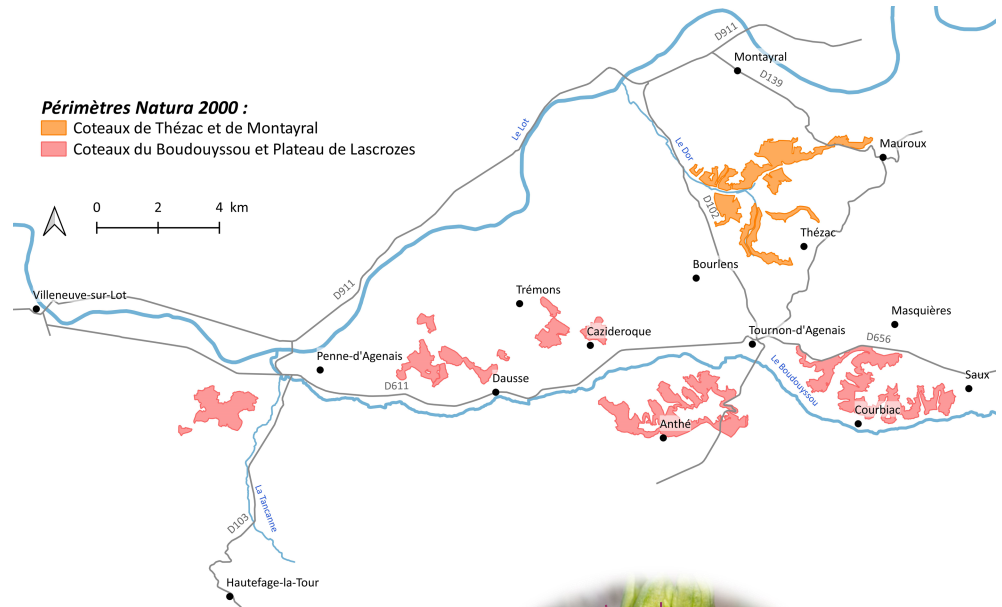
FR7200732 — « Coteaux de Thézac et de Montayral »

FR7200733 — « Coteaux du Boudouyssou et Plateau de Lascrozes »

Lettre d'information n°5 — Mars 2020



L'animation conjointe des sites Natura 2000 de Thézac et de Lascrozes, portée par les services de l'Etat et accompagnée par le Conservatoire d'espaces naturels de Nouvelle Aquitaine (CEN Nouvelle Aquitaine) entre au printemps 2020 dans sa 12^{ème} année d'animation. La dynamique reste intacte avec la disposition de financement de contrats Natura 2000, ainsi que la mise en œuvre des Mesures Agro-Environnementales et Climatiques (MAEC) destinées aux agriculteurs. Vous trouverez dans cette lettre d'information les actualités des sites Natura 2000 proches de chez vous et nous vous attendons nombreux pour discuter de vos projets et venir à nos sorties nature !



Sommaire

Page 2	Actualités des sites
Page 3	Un point sur les actions menées en 2019
	Les perspectives pour 2020
Page 4	Zoom sur les Papillons de nuit
	Contactez-nous !



Vue depuis les coteaux — Montayral



Les Mesures Agro-environnementales et Climatiques (MAEC)

Instruction des MAEC

La fin de la programmation approche. De ce fait, les engagements des MAEC pour 2020 seront sur 3 ans et sur les mêmes mesures proposées en 2019. Aussi, les agriculteurs s'étant engagés dans des MAEC en 2015 auront pour certains la possibilité de prolonger leurs engagements sur une année supplémentaire. Contactez-nous pour connaître votre situation.

Projet Agro-Environnemental (PAEC) 2020

Le dossier de candidature en réponse à l'appel à projet pour la mise en œuvre de MAEC en 2020 a été déposé début janvier auprès de la Région Nouvelle-Aquitaine, de la DRAAF et de la DDT du Lot-et-Garonne. Le retour officiel de la Commission Régionale Agro-Environnementale et Climatique (CRAEC) pour la validation du PAEC est attendu courant mars 2020.



Brève naturaliste

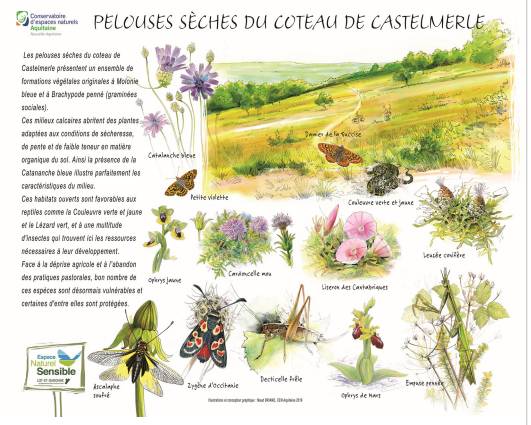
L'automne 2019 a été une bonne année à champignons. Un petit champignon vert pomme qui vire au bleu a été découvert sur les pelouses sèches du Coteau de Castelmerle le 6 novembre 2019. Il s'agit de l'Entolome à pied vert (*Entoloma incanum*), une espèce caractéristique de ces milieux devenue rare.



Entoloma incanum

Un sentier à découvrir !

Le Coteau de Castelmerle fait partie du site Natura 2000 des « Coteaux du Boudouyssou et Plateau de Lascrozes » sur la commune de Villeneuve-sur-Lot. Un sentier de valorisation est en cours de création avec la mise en place de panneaux pédagogiques présentant les milieux et les espèces caractéristiques du site. De plus, vous avez la possibilité de découvrir la flore sur le sentier botanique numérique mis en ligne sur l'application Smart'Flore de Tela Botanica. Partez à la découverte du sentier, ambiance méditerranéenne garantie !



Retour en images sur l'accompagnement du Trail du Villeneuvois 2019

Dans le cadre de l'étude des incidences Natura 2000, le Stade du Villeneuvois a été accompagné par le CEN Nouvelle-Aquitaine pour l'organisation du Trail du Villeneuvois qui traverse le Site Natura 2000 des « Coteaux du Boudouyssou et Plateau de Lascrozes ». Des indications de tracé des parcours ainsi que des bonnes pratiques à respecter ont été transmises aux participants. De plus, un stand de sensibilisation a été tenu le jour de la course, le 22 septembre 2019. Face à l'engouement croissant pour les courses dans des espaces naturels réglementés, la sensibilisation des coureurs à l'environnement devient primordiale.



Stand au Trail du Villeneuvois

Quelques espèces observables sur les sites, ouvrez l'œil à l'arrivée des beaux jours !



Zygène d'Occitanie
(*Zygaena occitanica*)



Sylvandre
(*Hipparchia fagi*)



Phalangère à fleurs de Lis
(*Anthericum liliago*)



UN POINT SUR LES ACTIONS MENÉES EN 2019

Les Mesures Agro-Environnementales et Climatiques

La souscription des MAEC se poursuit :

Les chiffres en 2019 :

- 3 nouvelles exploitations agricoles se sont engagées dans une ou plusieurs MAEC en 2019
- 25 ha de surface agricole engagés dans une MAEC (20 ha en 2018).

Les principales mesures souscrites concernent la gestion extensive des prairies maigres de fauche tardive et la conversion de terres arables en prairies. La gestion pastorale des landes et pelouses, l'entretien de haies et l'absence d'utilisation de produits phytosanitaires sur vergers font aussi partie des mesures choisies par les agriculteurs. Certaines mesures ne sont cependant plus engageables pour 2020.

Contrat Natura 2000 : Aucun nouveau contrat engagé en 2019. Cependant deux projets de contrat ont été déposés pour 2020, un concernant la restauration et l'entretien de coteaux secs du côté de Montayral, qui abrite la Fauvette passerinette et potentiellement le Lézard ocellé, et l'autre concerne le renouvellement des opérations sur le site de Casserouge. Le contrat en cours sur le site de Castelmerle se poursuit avec la deuxième tranche des travaux engagés durant l'hiver 2019.

Une Charte Natura 2000 a été signée sur le site de Lascrozes à Masquières et deux nouvelles souscriptions sont en cours.

N'hésitez pas à contacter votre animateur pour plus d'informations sur les engagements qui sont volontaires !



LES PERSPECTIVES POUR 2020

De nombreuses actions sont encore à mener en 2020 pour la préservation de la biodiversité sur les sites Natura 2000 !

MAEC – Attention, les engagements pour de nouvelles mesures en 2020 sont disponibles uniquement pour celles proposées en 2019 et certaines ne sont plus engageables. Si vous avez des MAEC souscrites en 2015, certaines sont prolongeables d'une année supplémentaire. Contactez votre animateur Natura 2000 pour connaître votre situation.

Contrats et charte – Le contrat Natura 2000 concernant la restauration et l'entretien des coteaux secs entourant l'aérodrome de Fumel-Montayral a été retenu ! Les opérations commenceront dès l'automne 2020. Nous sommes disponibles pour vous accompagner dans un dispositif Natura 2000 si vous êtes propriétaire sur les sites.

Suivi et encadrement des travaux prévus dans les contrats Natura 2000 et les MAEC : n'hésitez pas à faire appel à nous si vous avez besoin d'assistance dans la mise en œuvre de vos contrats, nous sommes là pour ça.

Une **nouvelle sortie nature** à la découverte des sites Natura 2000 sera organisée le **vendredi 5 juin 2020**. Nous prévoyons une balade crépusculaire à Montayral suivie d'une visite à l'observatoire astronomique GAP 47.

N'hésitez pas à nous contacter pour en connaître les détails (le lieu et l'horaire seront définis ultérieurement).

Découvrez le poster de présentation des sites Natura 2000 !
Disponible prochainement.

Sites NATURA 2000
"Coteaux du Boudouyssou et Plateau de Lascrozes"
"Coteaux de Thézac et de Montayral"

Conservatoire d'espaces naturels de Nouvelle-Aquitaine 2020
Conservatoire d'espaces naturels de Nouvelle-Aquitaine
Tous droits réservés. Les photographies ont été réalisées par le CEEN, N.A.,
M. GUILLET (financement de l'Europe, Département) (Crédit à propos 80)



La nuit regorge d'une biodiversité fascinante mais peu connue. Afin d'améliorer les connaissances sur la faune de nos sites Natura 2000, des prospections nocturnes ont été réalisées pour inventorier les papillons de nuit, appelés dans le jargon des naturalistes "Lépidoptères Hétérocères". Des espèces étonnantes à découvrir !

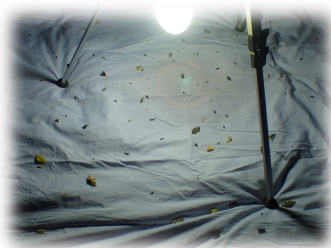
Présentation générale

Les papillons de nuit ou "Hétérocères" font partie du vaste groupe des Insectes de l'ordre des Lépidoptères et se distinguent des papillons de jour dits "Rhopalocères". Les Hétérocères représentent une large majorité des Lépidoptères et regroupent plusieurs dizaines de familles dont les plus connues sont les Sphinx, Zygènes, Eailles, Noctuelles, Géomètres ou encore Pyrales (près de 3 800 espèces en France).

Méthode d'inventaire

Les papillons de nuit s'observent rarement de jour où ils sont alors posés en attendant le retour de la nuit. Afin de les inventorier, il est

nécessaire d'attendre la tombée de la nuit et de disposer une lampe au dessus d'un drap blanc. Cette méthode d'attraction lumineuse est la plus classique. Une méthode complémentaire est de diffuser des composés chimiques pour jouer sur l'attraction sexuelle.



Installation de la chasse de nuit

Les observations

L'espèce *Calyciphora adamas* a été découverte pour la première fois en Nouvelle-Aquitaine (voir photo ci-dessous), lors d'une chasse de nuit organisée par le CEN Nouvelle Aquitaine, le 20 septembre 2019. L'imago (stade adulte) a été observé sur le plateau central du Coteau de Castelmerle. Elle est connue essentiellement sur le bassin Méditerranéen où elle affectionne les milieux ouverts calcaires à la larve se nourrit exclusivement de la Stéhéline douteuse (*Staelhelina dubia*).

Photos de gauche à droite :

Le réseau (*Chiasmia clathrata*), La Citronnelle rouillée (*Opisthograptis luteolata*), La Rosette (*Mitochrista miniata*), L'Eaille tesselée (*Cymbalophora pudica*), *Calyciphora adamas*



CONTACTEZ-NOUS !

Vous souhaitez vous investir dans la démarche, ou simplement obtenir des informations ?

Contactez votre animateur Natura 2000 :
CEN Nouvelle Aquitaine – Antenne Lot-et-Garonne
 ZAE de la Confluence, Chemin du Rieulet
 47160 Damazan
 05 53 64 00 51
antenne47@cen-na.org

Ou contactez la DDT du Lot-et-Garonne :
DDT 47
 Sandrine LAQUEBE – Chargée de mission Natura 2000
 05 53 69 34 62
sandrine.laquebe@lot-et-garonne.gouv.fr



Et pour plus d'information, pensez à consulter le site internet !

<http://www.cen-aquitaine.fr/natura2000/Thezac-Lascrozes/>



RÉGION
Nouvelle-Aquitaine

