

# Sites Natura 2000

FR7200732 Coteaux de Thézac et de Montayral

FR7200733 Coteaux du Boudouyssou et Plateau de Lascrozes



1

## Comité de Pilotage

30 mars 2021, 10h – Visio-conférence

# Ordre du jour



- Rappel du **dispositif Natura 2000**
- **Bilan** d'animation 2020 et Bilan triennal **2018-2020**
- **Proposition d'une nouvelle fiche action (site de Lascrozes)**
- **Mise à jour du Formulaire Standard de Données**
- **Perspectives** pour la prochaine phase d'animation 2021-2023
- Questions diverses



# Le Conservatoire d'espaces naturels de Nouvelle-Aquitaine

Association loi 1901, créée en février 1992  
agrée par l'Etat à la Région le 23/10/2012

**Un Conseil  
d'administration**

**Un Conseil  
scientifique**

**Une équipe  
salariée**

**Des  
adhérents**

40 spécialistes des sciences  
de la vie et de la terre.  
(validation des stratégies  
foncières, des plans de  
gestion des sites....)

117 salariés

516 adhérents individuels



# Nos missions



Étudier, analyser les milieux naturels et les espèces pour mieux les protéger.

**CONNAITRE**



Négocier à l'amiable la maîtrise foncière ou d'usage à long terme des espaces naturels.

**PROTEGER**



Mettre en place des opérations de gestion nécessaires au maintien de la biodiversité.

**GERER**



Sensibiliser les populations à la protection de la nature et à ses enjeux.

**VALORISER**



Accompagner la mise en œuvre des politiques publiques environnementales.

**ANIMER**



# Maîtrise foncière ou d'usage

## 471 sites en gestion - 56 386 ha

PROPRIETE  
**3 620 ha**

CONVENTION DE GESTION  
**12 856 ha**

LOCATION  
**1 367 ha**

ASSISTANCE TECHNIQUE  
**38 543 ha**

# Le CEN Nouvelle-Aquitaine

► Nos activités en Lot-et-Garonne :

6



Lot-et-Garonne



1. Grotte de Piis
2. Moulin de St Avit
3. Grotte de Ganos
4. Pech de Treil
5. Vergers de Villebramar
6. Coteau de Pech de Pasture
7. Coteau de Castelmerle
8. Coteau de Casserouge
9. Coteau de Rodié
10. Métasite du canton de Puymirol
11. Tunnel de Lamothe
12. Coteau de Peyroutet

Gestion d'espaces  
naturels remarquables /  
Suivis écologiques

Natura 2000

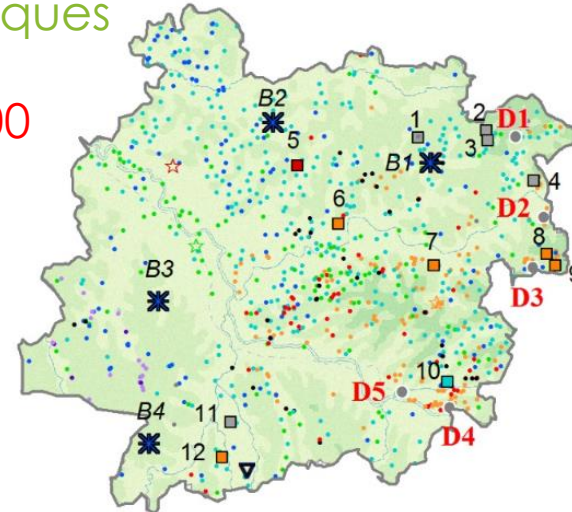
- D1 Coteaux de la vallée de la Lémance
- D2 Coteaux de Thézac et de Montayral
- D3 Coteaux du Boudouyssou et plateau de Lascrozes
- D4 Coteaux du ruisseau des Gascons
- D5 Carrières de Castelculier

- B1. Bassin versant de la Lède
- B2. Bassin versant de la Dourdenne
- B3. Bassin versant de l'Avance
- B4. Bassin versant de la Gélise

Assistance techniques

- Pelouse calcicole
- Espace cultivé remarquable
- Gîte à chauve-souris
- Milieu ouvert humide
- Forêt alluviale
- Milieu aquatique
- Lande méso-hygrophile
- Tourbière et marais
- Bord de route remarquable

Inventaires



Accompagnement dans la mise en  
œuvre des politiques publiques (TVB)

- Réseau de sites CEN : 12 sites en gestion partenariale
- ✱ Réseau d'assistance à collectivités : 4 assistances à syndicats de rivières
- ☆ AT sans moyens dédiés à ce jour : 3 sites en assistance auprès de gestionnaires privés
- Réseau Natura 2000 : 5 animations de Docob
- ▼ Compensation : 1 site
- Réseau d'inventaire : 838 sites inventoriés



## Rappel du **dispositif Natura 2000**

1. Le dispositif européen
2. Les outils mobilisables
3. L'évaluation des incidences



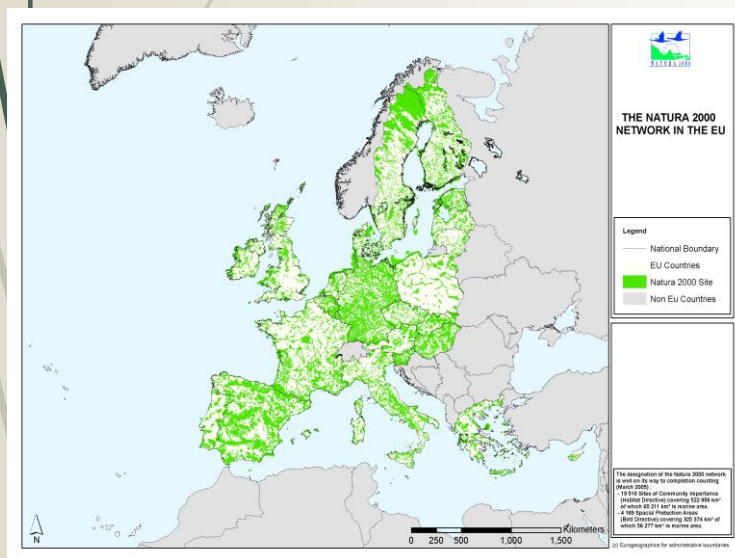
## Le réseau Natura 2000

= **réseau** européen de sites écologiques dont les objectifs sont de **préserver la diversité biologique** tout en **tenant compte des exigences économiques**, sociales et culturelles

→ *Pas de « mise sous cloche »*

Ce réseau s'appuie sur deux directives européennes :

- La directive « **Oiseaux** » (2009/147/CE) à l'origine des Zones de Protection Spéciales (ZPS)
- La directive « **Habitats, Faune, Flore** » (92/43/CEE) à l'origine des Zones Spéciales de Conservation (ZSC) ou Site d'Intérêt Communautaire (SIC).





## Les sites Natura 2000 en Lot-et-Garonne :



14 sites en Lot-et-Garonne :

➤ 1,3 % de la superficie du département

➤ uniquement des ZSC ou SIC (Directive « Habitats ») :

- 8 sites à milieux humides
- 2 sites à cavités à chauve-souris
- 4 sites à coteaux secs

## Le dispositif Natura 2000 en France

- Chaque site est doté d'un **document d'objectifs (DOCOB)** =
  - Diagnostic initial du site (écologique, économique, social)
  - Évaluation et analyse des enjeux, des menaces
  - Définition des objectifs de gestion et des actions à mettre en œuvre
  
- Lorsque le DOCOB est validé, la **phase d'animation** peut débuter (= mise en œuvre du DOCOB)
  
- Un Comité de Pilotage (COPIL) est désigné pour chaque site :
  - Réunion du COPIL = lieu d'échange et de **concertation**
  - Prend en compte les avis émis sur les propositions (phase d'élaboration ou d'animation des DOCOB)
  - Valide les décisions = **organe décisionnel**

## Le dispositif Natura 2000 en France

### Une démarche contractuelle volontaire : 3 outils mobilisables

#### MAEC

(mesures agro-environnementales)

- A destination des exploitants agricoles
- Sur surface agricole uniquement

#### Contrats « ni-ni »

(ni agricoles-ni forestiers)

- A destination des propriétaires / gestionnaires
- Hors surface agricole

*Mise en œuvre d'actions avec  
contrepartie financière*

#### Chartes

- Pour tout propriétaire / gestionnaire / exploitant agricole

*Engagements de bonnes  
pratiques, sans contrepartie  
financière*

Démarche **volontaire** d'engagement dans la démarche Natura 2000  
Durée d'engagement = 5 ans

## L'étude d'incidence Natura 2000 :

**Disposition réglementaire** liée à Natura 2000 : **l'étude des incidences** des projets localisés sur site Natura 2000 ou à proximité

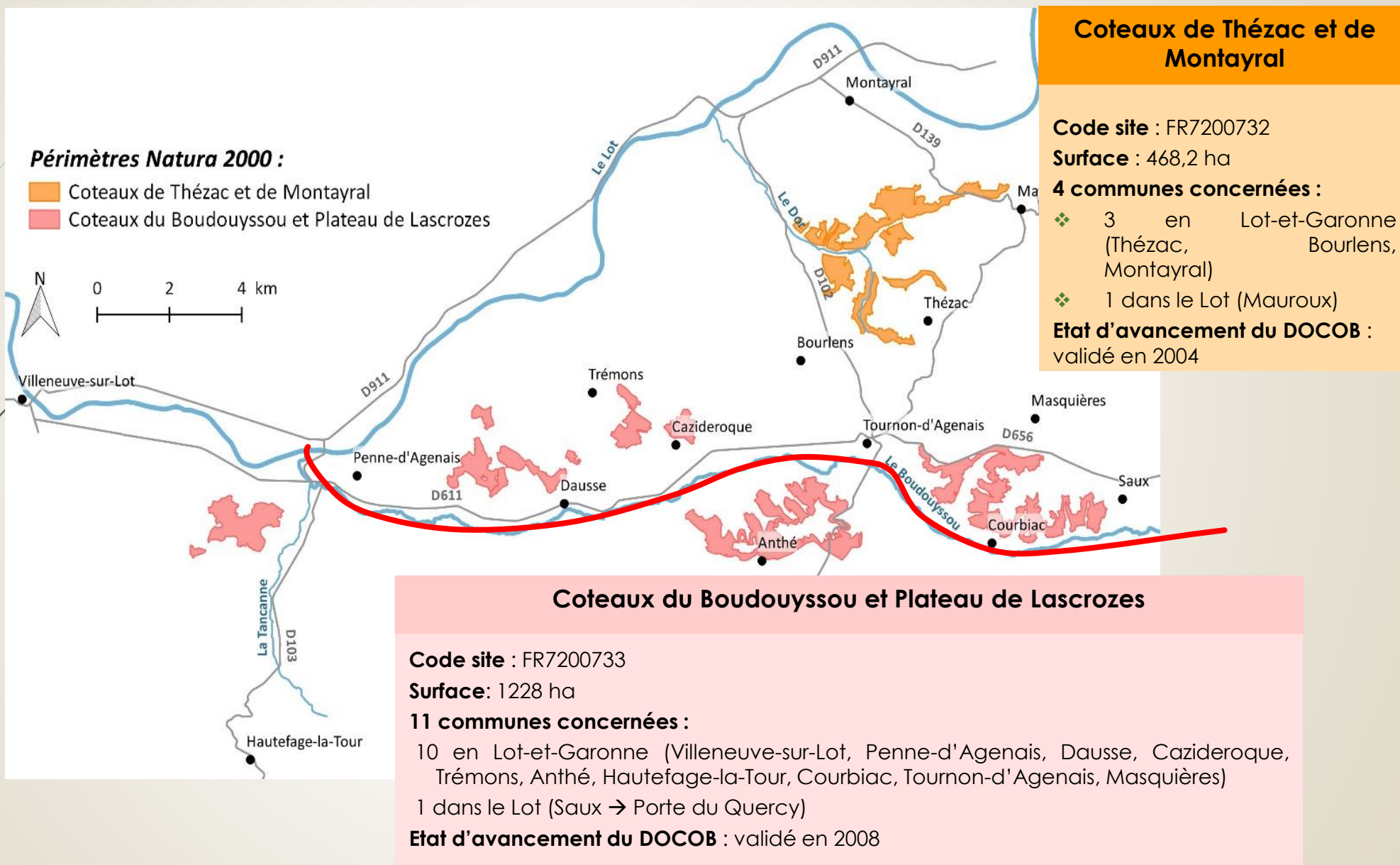
- **Objectif** : déterminer si le projet peut avoir un effet significatif sur les habitats et les espèces végétales et animales ayant justifié la désignation du site Natura 2000
- Évaluation qui relève de la responsabilité du porteur de projet
- Dossier à déposer auprès de la DDT 47
- Animateur Natura 2000 disponible pour formuler un avis sur les incidences potentielles et pour accompagner le porteur de projet dans sa démarche.



## **Bilan** de l'animation 2020 et bilan 2018-2022

### **1. Rappels**

2. MAEC, Contrats et chartes
3. Amélioration des connaissances
4. Information et sensibilisation
5. Veille et accompagnement



15



## Deux sites Natura 2000 de coteaux calcaires

### Les enjeux principaux

- Pelouses calcaires à orchidées et Landes associées :
  - Principales menaces :
    - déprise agricole et abandon des pratiques d'élevage
    - plantation sur coteaux
  - Objectifs de gestion : ouverture de milieux embroussaillés et maintien des milieux ouverts

**Habitats d'intérêt  
communautaire**

### Espèces des pelouses calcaires :

- Espèces d'intérêt communautaire



Damier de la Succise  
(reproduction)



Cordulie à corps fin  
(alimentation)

- Cortèges d'orchidées



- Espèces remarquables / protégées





## Autres enjeux :

### ► **Ecrevisse à pattes blanches** (site de « Boudouyssou-Lascrozes »)

- Restauration de la qualité d'eau et des milieux humides
- Gestion des fourrés et forêts des bords de cours d'eau

### ► **Chiroptères**

- Protection des gîtes (bâtis/cavités : grottes du Cordonnier et de Casse Bartas)
- Gestion des territoires de chasse : coteaux, prairies, haies, fourrés et forêts de bord de cours d'eau







## **Bilan** de l'animation 2020 et bilan 2018-2022

1. Rappels

**2. MAEC, Contrats et chartes**

3. Amélioration des connaissances

4. Information et sensibilisation

5. Veille et accompagnement



Les **missions** menées par l'animateur :

- Information générale auprès des exploitants concernés par le PAEC
- Rencontre des exploitants et diagnostic de parcelles (2018-2019)
- Accompagnement des exploitants dans leur déclaration PAC
- Appui pour la mise en œuvre technique des MAEC en cours
- Dépôt d'un nouveau PAEC pour la campagne 2021

## Le Programme Agro-Environnemental et Climatique

### 1<sup>er</sup> PAEC élaboré et déposé début 2015

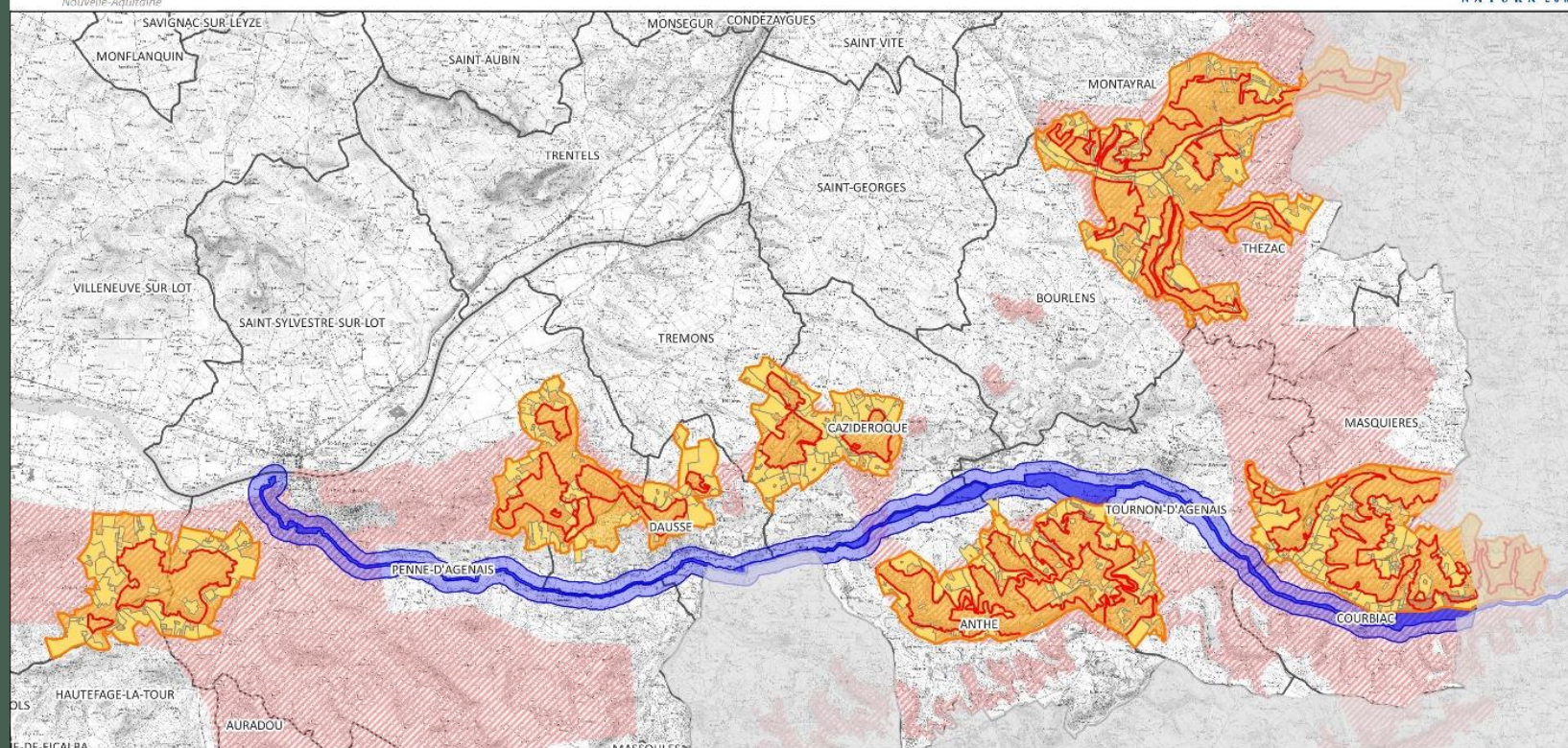
Un seul PAEC pour les deux sites

- Périumètre élargi aux ilots PAC attachant au périmètre des sites Natura 2000
- Uniquement en Lot-et-Garonne

**En 2020, pas de nouveaux engagements possible** → uniquement prolongation d'un an des MAEC arrivées à échéance (MAEC 2015) :

- **3 exploitants sur 4 engagés ont prolongés leurs engagements**

Annexe : Localisation du périmètre du PAEC des sites Natura 2000 de Thézac et de Lascrozes (AQ\_THLA)



#### Légende

##### PAEC AQ\_THLA

- Périmètre du PAEC de Thézac et Lascrozes
- Ilots PAC éligibles aux MAEC sur le territoire du PAEC AQ\_THLA
- Sites Natura 2000 de Thézac et de Lascrozes : zone prioritaire pour la mise en oeuvre des MAEC

##### Autre PAEC sur le territoire :

- Périmètre du PAEC AQ\_BOUD
- Site Natura 2000 : Le Boudouyssou

##### SRCE

- Secteur de pelouses sèches de Villeneuve-sur-Lot/Fumel

##### Limites administratives

- Limites communales (47)
- Hors région Nouvelle-Aquitaine



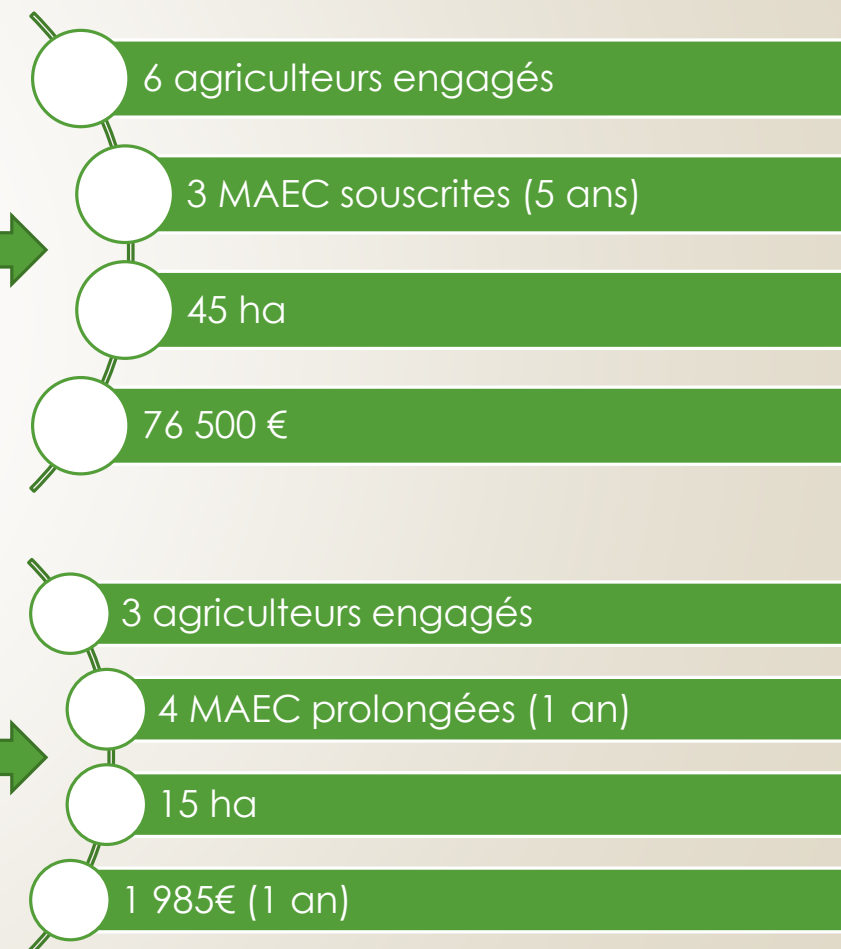
0 1.5 3 km



## Synthèse des MAEC au cours de la phase d'animation 2018-2020

Type de MAEC	Nb. Eng.	Valeur engagée (ha)	Montant annuel	Montant sur 5 ans
<b>Nouvelles MAEC 2018-2019</b>				
Retard de fauche (20 ou 40 jours)	3	9,45	1 142,13 €	5 710,64 €
Conversion de terres arables en prairies	3	30,41	12 919,99 €	64 599,96 €
Restauration et entretien des milieux ouverts	1	5,03	1 245,23 €	6 226,13 €
<b>Sous-total nouvelles MAEC (2018-2019)</b>	<b>7</b>	<b>44,89</b>	<b>15 307,35 €</b>	<b>76 536,73 €</b>
<b>Prolongement MAEC 2015 (2020)</b>				
Retard de fauche (20 ou 40 jours)	2	6,28	926,98 €-	
Restauration et entretien des milieux ouverts	2	8,39	1 058,22 €-	
<b>Sous-total prolongement MAEC 2015 (2020)</b>	<b>4</b>	<b>14,67</b>	<b>1 985,21 €-</b>	
<b>Total général</b>	<b>11</b>	<b>59,56</b>	<b>17 292,56 €</b>	<b>78 521,94 €</b>

**60 ha – 78 500 €**



## Renouvellement du PAEC pour 2021

**Fin novembre 2020**

- Diffusion de l'appel à projet 2021

**Décembre 2020**

- Dépôt du dossier de candidature

**28 janvier 2021**

- Réunion de la CRAEC
- **Validation et ouverture des PAEC**



**PAEC AQ\_THLA** (Coteaux de Thézac/Lascrozes) **validé** avec une **enveloppe réservataire de 60 000 €** (< à la demande).

### Particularités de la campagne 2021 :

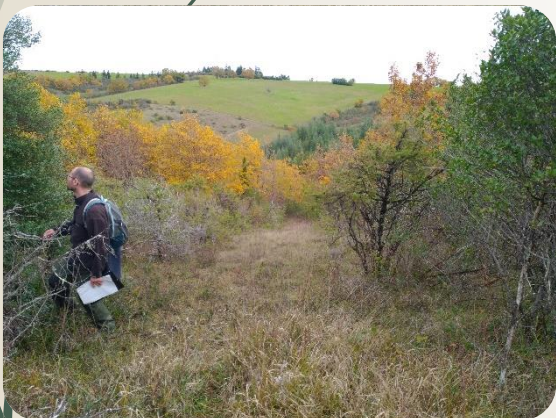
- **Engagement sur 1 an**, sauf Conversion en prairie et Ouverture de milieux embroussaillés (5 ans)
- **Possibilité de nouveaux engagements sur de nouvelles surfaces**  
 → 5 MAEC ouvertes, enveloppe réservataire de 60 000 €

Code mesure	Libellé mesure	Montant (€ /an)	Durée engagement 2021
AQ_THLA_HE01	Retard de fauche sur prairies	120,86 €	1
AQ_THLA_HE03	Retard de fauche sur prairies	222,86 €	1
AQ_THLA_HE06	Création et maintien d'un couvert herbacé et retard de fauche	424,86 €	5
AQ_THLA_PS06	Ouverture d'un milieu en déprise	247,56 €	5
AQ_THLA_PS08	Maintien de l'ouverture par élimination mécanique - 1x/an	95,42 €	1

### Particularités de la campagne 2021 :

- Possibilité de renouveler les engagements arrivés à échéance  
 → **toutes les mesures souscrites en 2015 et 2016 sont rouvertes**  
 (8 MAEC, 9 agriculteurs concernés, enveloppe réservataire de 21 000 €)

Code mesure	Libellé mesure	Montant (€ /an)	Durée engagement 2021
AQ_THLA_HE01	Retard de fauche sur prairies	120,86 €	1
AQ_THLA_HE02	Absence de fertilisation sur prairies et retard de fauche	131,53 €	1
AQ_THLA_HE03	Retard de fauche sur prairies	222,86 €	1
AQ_THLA_HE04	Absence de fertilisation sur prairies et retard de fauche	233,53 €	1
AQ_THLA_PS01	Amélioration de la gestion pastorale	75,44 €	1
AQ_THLA_PS02	Amélioration de la gestion pastorale et absence de fertilisation	86,11 €	1
AQ_THLA_PS06	Ouverture d'un milieu en déprise	246,76 €	1
AQ_THLA_VE02	Absence de traitement phyto	368,50 €	1



## Les missions menées par l'animateur :

- Information générale auprès des propriétaires (*prises de contact limitées en raison de la crise sanitaire*)
- Rencontre des propriétaires diagnostic de parcelles et proposition de contrats
- Aide au montage des dossiers (demande de subvention, demande de paiement)
- Appui pour la mise en œuvre technique des opérations prévues au contrat





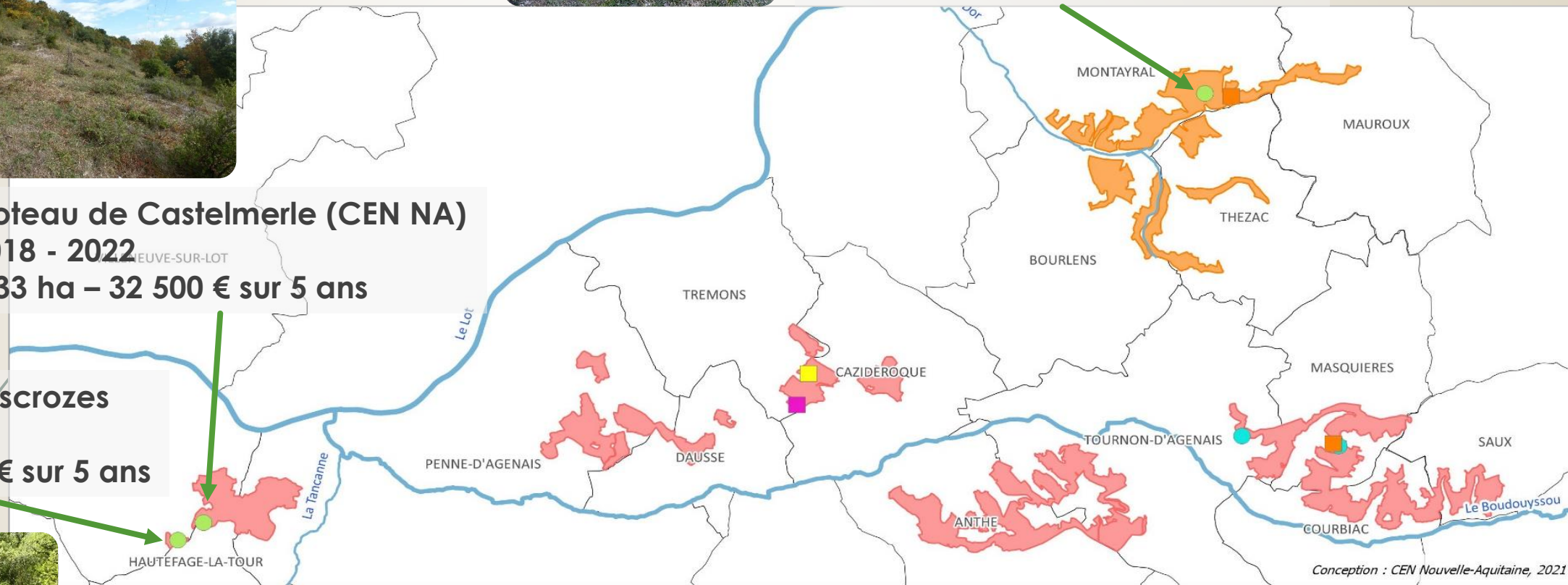


**Coteaux autour de l'aérodrome  
2020 – 2022 + avenant 2023-2024  
4,05 ha – 13 412 € sur 5 ans**



**Coteau de Castelmerle (CEN NA)  
2018 - 2022  
2,33 ha – 32 500 € sur 5 ans**

**Plateau de Lascrozes  
2018 - 2022  
0,33 ha – 740 € sur 5 ans**



Conception : CEN Nouvelle-Aquitaine, 2021

**Légende**

- Périmètre du site Natura 2000 de Thézac
- Périmètre du site Natura 2000 de Lascrozes
- Limites communales
- Cours d'eau

**Etat des contrats au 15 mars 2021**

- Contrat - En cours
- Contrat - Projet

**Etat des chartes au 15 mars 2021**

- Charte - Nouvelle
- Charte - En cours
- Charte - A renouveler

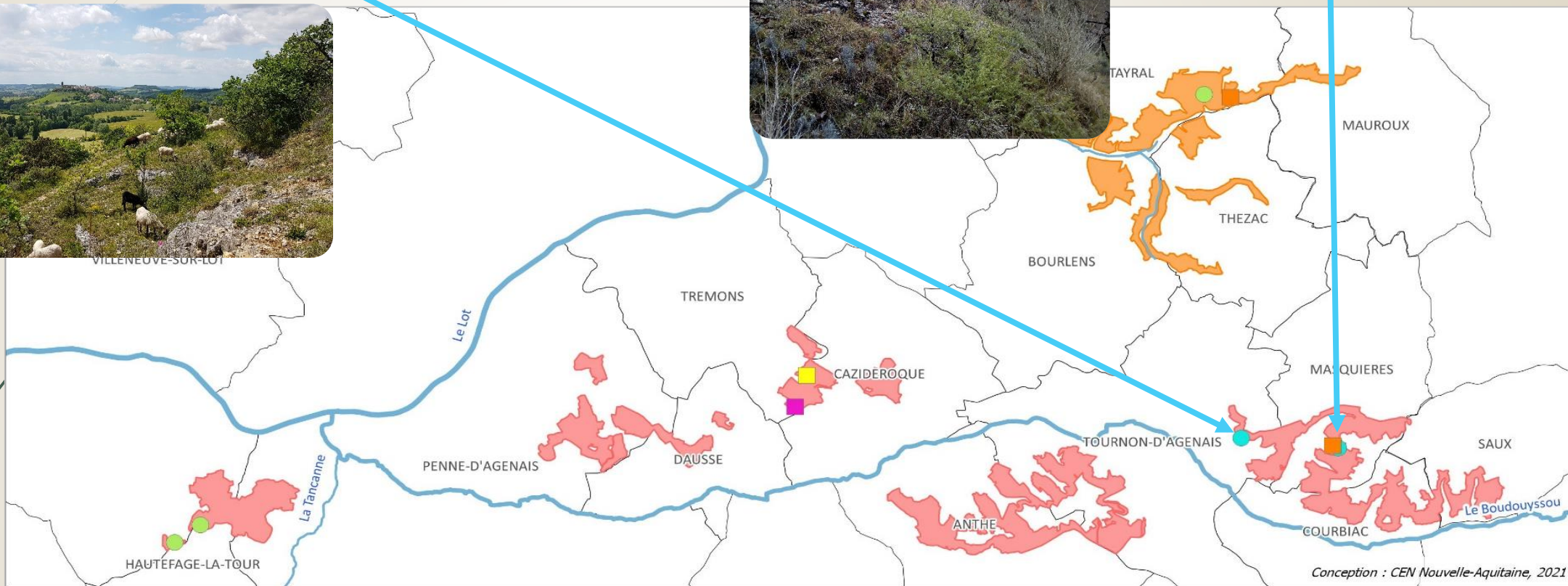
## 2 projets déposés début 2021

## Contrats et chartes

26

Coteau de Casserouge (CEN NA)  
2021 – 2024 **validé**  
1,07 ha – 14 380 € sur 4 ans

Coteaux du Pech de Lartel  
2021 – 2024 **en attente**  
2,3 ha – 5 113 € sur 4 ans



Conception : CEN Nouvelle-Aquitaine, 2021



0 1.5 3 km

### Légende

- Périmètre du site Natura 2000 de Thézac
- Périmètre du site Natura 2000 de Lascrozes
- Limites communales
- Cours d'eau

### Etat des contrats au 15 mars 2021

- Contrat - En cours
- Contrat - Projet

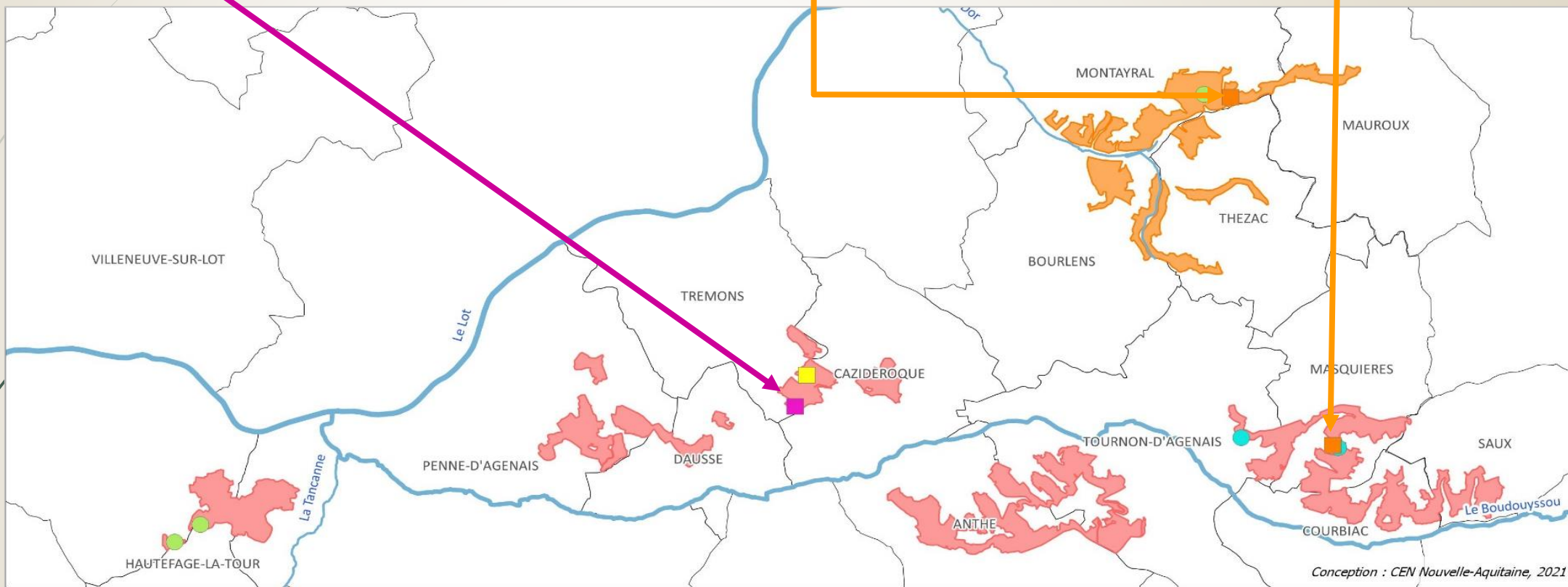
### Etat des chartes au 15 mars 2021

- Charte - Nouvelle
- Charte - En cours
- Charte - A renouveler

Plaine de Latou  
Cazideroque (fin 2020)

Coteaux autour de l'aérodrome  
Montayral (avril 2020)

Coteaux du Pech de Lartel  
Masquières (début 2020)



0 1.5 3 km

Légende

- Périmètre du site Natura 2000 de Thézac
- Périmètre du site Natura 2000 de Lascrozes
- Limites communales
- Cours d'eau

Etat des contrats au 15 mars 2021

- Contrat - En cours
- Contrat - Projet

Etat des chartes au 15 mars 2021

- Charte - Nouvelle
- Charte - En cours
- Charte - A renouveler



## **Bilan** de l'animation 2020 et bilan 2018-2022

1. Rappels
2. MAEC, Contrats et chartes
- 3. Amélioration des connaissances**
4. Information et sensibilisation
5. Veille et accompagnement

## Les missions de l'animateur :

- Améliorer les connaissances sur les espèces et habitats d'intérêt communautaire du site (espèces présentes, état des populations, état de conservation des habitats, etc.)

## En 2020 :

- Collecte et synthèse de données naturalistes diverses
  - Suivi des MAEC et contrats
  - Prospections ciblées pour de futurs contrats
  - Données opportunistes
  - Suivi des chiroptères (grotte de Cassebartas à Maquières)
  - + synthèse de toute autre donnée connue sur le territoire
- Suivi photographique de parcelles engagées en MAEC

## Suivi des chiroptères

En 2020, ciblé sur la grotte de Casse bartas

- 2 passages :
  - 30/07/2020
  - 17/09/2020



© J.C. Bartolucci

## Bilan 2018-2020

Nom vernaculaire	Nom scientifique	Printemps		Eté		Automne		Hiver
		28/03/2018	25/05/2019	09/07/2019	30/07/2020	16/10/2019	17/09/2020	17/01/2019
Minioptère de Schreibers	<i>Miniopterus schreibersii</i>	6				40	1	-
Murin de grande taille	<i>Myotis sp. (Myotis Myotis / Myotis blythii)</i>					2	2	
Oreillard indéterminé	<i>Plecotus sp.</i>					1	1	
<b>Rhinolophe euryale</b>	<b><i>Rhinolophus euryale</i></b>	<b>1</b>	<b>50</b>	2		<b>7</b>	<b>80</b>	3
Grand rhinolophe	<i>Rhinolophus ferrumequinum</i>					5	15	
Petit rhinolophe	<i>Rhinolophus hipposideros</i>	7		1	3		3	6
Sérotine commune	<i>Eptesicus serotinus</i>						1	

## Autres données

Relevés des données faune/flore lors des diagnostics MAEC, des suivis travaux, autres missions... = **1332 données** :

- 391 données faune / 251 espèces
  - 933 données flore / 115 espèces
  - 4 données fonge / 4 espèces
- Comparaison avec données connues des DOCOBS : espèces d'intérêt communautaire et autres espèces remarquables non citées
- Proposition de **mise à jour du Formulaire Standard de Données**



## **Bilan** de l'animation 2020 et bilan 2018-2022

1. Rappels
2. MAEC, Contrats et chartes
3. Amélioration des connaissances
- 4. Information et sensibilisation**
5. Veille et accompagnement



## Sorties nature

➤ 1 sortie nature par an (sauf 2020, crise sanitaire)



Date	Localisation	Détail	Organisation	Nb participants
<b>27/05/2018</b>	Dausse	Balade nature sur le site Natura 2000 - aller retour vers les coteaux de Dausse	CEN Aquitaine (partenariat SFO Aquitaine)	9
<b>18/06/2019</b>	Villeneuve-sur-Lot	Visite de terrain pour le Service Economie Agricole de la DDT47 (Coteau de Castelmerle)	CEN Aquitaine	25
<b>26/08/2019</b>	Penne-d'Agenais	Nuit de la chauve-souris	CEN Aquitaine	46
<b>22/09/2019</b>	Villeneuve-sur-Lot	Trail du Villeneuvois	Stade du Villeneuvois	-

## Lettre d'information

➤ Rédaction de la 6<sup>ème</sup> lettre d'information en mars 2021 – impression en cours



**Sites Natura 2000**  
FR7200732 — « Coteaux de Thézac et de Montayral »  
FR7200733 — « Coteaux du Boudouyssou et Plateau de Lascrozes »



Lettre d'information n°6 — Mars 2021

*L'année 2020 a constitué la dernière année du 3<sup>ème</sup> cycle d'animation conjointe des sites Natura 2000 de Thézac et de Lascrozes, portée par les services de l'Etat et accompagnée par le Conservatoire d'espaces naturels de Nouvelle-Aquitaine depuis 2013. La dynamique reste intacte avec la disposition de financement de contrats Natura 2000, ainsi que la mise en œuvre des Mesures Agro-Environnementales et Climatiques (MAEC) destinées aux agriculteurs. Vous trouverez dans cette lettre d'information les actualités des sites Natura 2000 proches de chez vous et nous vous attendons nombreux pour discuter de vos projets et venir à nos sorties nature !*







ACTUALITÉS DES SITES

ACTUALITÉS DES SITES

**Contractualisation**

*En 2020, confinés mais pas bloqués !*

Malgré la crise sanitaire, les actions se poursuivent sur les sites Natura 2000 de Thézac et Lascrozes !

**Contrats agricoles (MAEC)**

*Retour sur l'année passée :* En 2020, aucun nouveau contrat agricole n'a pu être souscrit. Toutefois, les agriculteurs ayant signé une MAEC en 2015 ont eu la possibilité de prolonger leurs engagements sur une année supplémentaire. Ainsi, trois exploitants agricoles, sur quatre engagés en 2015, ont prolongé leurs contrats arrivés à échéance. Cela montre bien l'engagement des exploitants du territoire pour une agriculture respectueuse de l'environnement.

**Nouveaux contrats pour 2021 :** Le dossier de candidature en réponse à l'appel à projet pour la mise en œuvre de MAEC en 2021 a été déposé en décembre auprès des autorités de gestion. Les mesures proposées pour le territoire des Coteaux de Thézac et Lascrozes ont été validées par la Commission Régionale Agro-Environnementale (CRAEC). De nouveaux engagements seront donc possibles en 2021 !

**Contrats hors surface agricole**

En ce début d'année 2021, deux nouveaux projets de contrats et une demande de prolongation d'un contrat démarré en 2020 ont été proposés aux autorités administratives. Si celles-ci valident les projets, de nouveaux travaux de restauration et d'entretien de pelouses sèches par pâturage et/ou intervention manuelle pourront démarrer dès l'automne 2021 !

Ça bouge aussi du côté des chartes ! Deux propriétaires privés, un sur chaque site, ont signé la charte Natura 2000 en 2020.

Si vous aussi vous souhaitez vous engager dans la préservation de la biodiversité sur le territoire Natura 2000, contactez votre animateur : il vous guidera afin de déterminer quel type d'action est adapté à votre situation et vous proposera un accompagnement (gratuit !) technique et administratif.

**Communication et sensibilisation**

**Demandez vos affiches !**

Édité en 2020, ce poster est une mosaïque de photographies de quelques espèces emblématiques pouvant être observées sur les sites de Thézac et Lascrozes. Mairies, écoles, ... n'hésitez pas à nous faire vos demandes ! Des posters seront fournis gratuitement en fonction des stocks disponibles.



**Balades nature**

Annulées en 2020 en raison de la crise sanitaire, les sorties nature ne sont que partie remise ! Rendez-vous au printemps pour une nouvelle balade guidée qui vous permettra de (re) découvrir les milieux naturels préservés du territoire et d'y observer plantes rares et petites bêtes cachées !

La date de la sortie et le lieu de rendez-vous seront communiqués ultérieurement sur le site internet Natura 2000 de Thézac et Lascrozes. L'information sera également transmise aux communes du territoire et à la presse locale.

@ Site internet

Il était temps, le site internet des sites Natura 2000 de Thézac et Lascrozes se refait une beauté ! Nouveau design, mais également nouvelle adresse : <https://coteaux-de-thezac-lascrozes.fr/>

Encore en cours de construction, vous pourrez très bientôt y trouver toutes les informations liées à Natura 2000 et aux sites de Thézac et Lascrozes.

**Préservation**

*Thézac : un nouveau site intégré au réseau des espaces naturels préservés par le CEN Nouvelle-Aquitaine*

Le Conservatoire d'espaces naturels de Nouvelle-Aquitaine a récemment fait l'acquisition d'une propriété forestière sur les communes de Thézac et de Bourliens. Ainsi, ce sont près de 96 hectares de coteaux calcaires boisés qui vont pouvoir bénéficier d'une préservation environnementale. Cette grande propriété est comprise en partie dans le site Natura 2000 des "Coteaux de Thézac et de Montayral". Les terrains y sont majoritairement occupés par des plantations de résineux, entre lesquelles des zones de prairies et pelouses sèches encore bien conservées laissent présager de belles perspectives de restauration écologique !

Une dizaine d'hectares de ce terrain vont être mis à disposition d'une jeune paysanne boulangère dont le projet d'installation est porté par Terre de liens, mouvement citoyen reconnu d'utilité publique, qui ouvre pour préserver les terres agricoles, faciliter l'accès des paysans à la terre et développer une agriculture biologique paysanne. Des chemins de randonnées traversant le site permettront l'organisation avec la commune de belles balades à la découverte de la biodiversité. Un projet multi-acteurs qui combine développement économique local et préservation des espaces naturels !





Pelouse sèche à Lotier dorycnium (Lotus dorycnium) | Pelouses sèches et lande à genévriers en voile | Sentier de randonnée traversant les boisements

**Vie des sites**

*Réunion des Comités de pilotage*

Afin de présenter le bilan de ces trois dernières années ainsi que les perspectives pour la prochaine phase d'animation, les membres des Comités de pilotage se réuniront par visioconférence, crise sanitaire oblige, le 30 mars 2021. Le diaporama présenté ainsi que le compte-rendu des échanges qui auront lieu pendant cette réunion seront disponibles courant avril sur le site internet.

**Quelques espèces observables sur les sites, ouvrez l'œil à l'arrivée des beaux jours !**





Ascalaphe souffré (Libellodes coccyzus) | Guêpier d'Europe (Merops apiaster) | Centaurée scabieuse (Centaurea scabiosa)

## Site internet

- Modernisation du site internet → changement d'adresse :

<https://coteaux-de-thezac-lascrozes.fr/>

*En cours de construction – documents prochainement disponibles au téléchargement*



## Poster Natura 2000

- Édité et imprimé début 2020
- Diffusion lors des rencontres/sorties/stands
- Distribution aux communes et écoles à venir





## **Bilan** de l'animation 2020 et bilan 2018-2022

1. Rappels
2. MAEC, Contrats et chartes
3. Amélioration des connaissances
4. Information et sensibilisation
- 5. Veille et accompagnement**

## Bilan 2018-2020 :

### **Etude d'incidences Natura 2000**

Pas de sollicitation en 2018/2019 – Veille de l'animateur des projets potentiels sur le territoire

Sollicitation en cours concernant un projet d'agrandissement d'un village vacances à Mauroux

### **Accompagnement**

- Trail du Villeneuvois 2018 : conseils sur le tracé du parcours et recommandations pour la préservation des milieux
- Avis sur le projet de PLUi de la CAGV



## Synthèse et mise à jour du DOCOB

1. Proposition d'une nouvelle fiche action
2. Proposition de mise à jour du FSD

## Coteaux du Boudouyssou et Plateau de Lascrozes

### La problématique :

➤ Entretien des milieux ouverts ou légèrement embroussaillés : 2 fiches actions

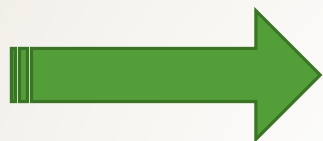
- CN03a : Maintien mécanique des milieux naturels ouverts par fauche
- CN03b : Maintien manuel des milieux naturels ouverts par fauche

→ typologie de contrat N04R - Gestion par une fauche d'entretien des milieux ouverts, **non autorisée pour les exploitants agricoles**

Souvent propriétaires de  
terrains sur coteaux, hors SAU

Proposition d'une nouvelle fiche action selon une typologie accessible aux exploitants agricoles

## Coteaux du Boudouyssou et Plateau de Lascrozes



Proposition d'une nouvelle fiche action selon une typologie accessible aux exploitants agricoles

### **CN03c : Maintien des milieux naturels ouverts par gyrobroyage ou débroussaillage léger**

→ typologie de contrat N05R - Chantier d'entretien des milieux ouverts par gyrobroyage ou débroussaillage léger, **accessible aux exploitants agricoles**

- Fiche action construite en se basant sur le modèle des fiches existantes dans le DOCOB (**harmonisation**)
- En **cohérence** avec les modèles déclinés dans le **Guide relatif à la gestion des sites Natura 2000 majoritairement terrestres (2019)**



Site Natura 2000 FR7200733	Coteaux du Boudouysson et Plateau de Lascrozes	
Code Action : CN03c	Maintien des milieux naturels ouverts par gyrobroyage ou débroussaillage léger	Niveau de priorité : 1

Version du 1<sup>er</sup> mars 2021, en attente de validation par les membres du COPIL

Objectif de la mesure :		
OI Maintenir et restaurer les habitats naturels et les espèces d'intérêt communautaire		
<ul style="list-style-type: none"> <li>01 Maintenir et développer les espaces ouverts</li> <li>05 Préserver les habitats des espèces communautaires</li> </ul>		
Description :		
<p>Lorsque l'embroussaillage d'une surface est limité, cette action peut s'appliquer afin de limiter ou de contrôler la croissance de certaines tâches arbustives, ou pour réaliser un broyage ou un gyrobroyage d'entretien sur des zones de refus ou pour certains végétaux particuliers (comme la fougère aigle, la molinie ou le brachypode, ou les arbustes épineux par exemple). Elle peut s'appliquer sur de grandes surfaces lorsque la fauche n'y est pas envisageable, de par la nature du terrain ou la faible valeur agronomique notamment. Il est conseillé de réaliser un débroussaillage manuel (débroussailleuse portée) afin de limiter l'impact des engins lourds sur le sol. Il pourra toutefois se faire mécaniquement (gyrobroyeur) dans la mesure où toutes les préconisations sont prises pour limiter l'impact sur le sol (intervention en dehors de périodes de pluie notamment).</p> <p>L'intervention sera réalisée à l'automne/hiver (période d'intervention entre le 1<sup>er</sup> septembre et le 28 février), une fois par an. En cas de forte dynamique de colonisation des ligneux, les rejets arbustifs pourront être éliminés en début de printemps. La contractualisation de cette mesure devra s'accompagner d'un diagnostic environnemental qui permettra d'adapter le présent cahier des charges aux parcelles concernées, en définissant précisément les périodes et le nombre d'interventions nécessaires.</p> <p>Cette action peut être complémentaire d'un contrat de restauration (CN01 ou CN02).</p>		
Type de milieux visés et territoire concerné		
Formations herbeuses sèches, Prairies maigres de fauche, landes, fourrés sur l'ensemble du site pour les parcelles situées dans le Lot-et-Garonne et le Lot.		
Habitats et espèces d'intérêt communautaire concernés		
Pelouses pionnières	H6110	244 ha 02
Pelouses calcicoles à orchidées	H6210	104 ha 63
Prairies maigres de fauche	H 6510	56 ha 62
Formations à genévriers	H5130	7 ha 96
Damier de la succise	E 1065	
Ecaille chinée	E 1078	
Azuré du serpolet	E 6265	
Chauves-souris	E 1310, 1324, 1305, 1303, 1304	
Engagements :		
Un cahier des charges est composé de plusieurs engagements, dont la totalité doit être respectée.		
Engagements non rémunérés	<ul style="list-style-type: none"> <li>Respect de la période de réalisation des travaux : entre le 1<sup>er</sup> septembre et le 28 février (période pouvant être adaptée dans le diagnostic environnemental)</li> <li>Tenue d'un cahier d'enregistrement des interventions (dans le cadre des travaux réalisés par le bénéficiaire)</li> <li>Pas de régénération de la parcelle</li> <li>Pas de traitement chimique</li> <li>Pas de fertilisation minérale ou organique</li> <li>Ecobuage proscrit</li> <li>Respect des bonnes pratiques du DOCOB</li> </ul>	

Engagements rémunérés	<ul style="list-style-type: none"> <li>Débroussaillage de la surface engagée par : <ul style="list-style-type: none"> <li>- Tronçonnage et bûcheronnage légers</li> <li>- Suppression des rejets ligneux</li> <li>- Débroussaillage, gyrobroyage, fauche avec exportation des produits de la coupe</li> </ul> </li> <li>Exportation des produits de coupe : <ul style="list-style-type: none"> <li>- Nettoyage du sol et exportation des produits</li> <li>- Frais de mise en décharge</li> </ul> </li> <li>Etudes et frais d'expert</li> </ul> <p>Toute autre opération concourant à l'atteinte des objectifs de l'action est éligible sur avis du service instructeur</p>
-----------------------	---

Points de contrôle	
<ul style="list-style-type: none"> <li>Existence et tenue du cahier d'enregistrement des interventions (dans le cadre de travaux en régie)</li> <li>Réalisation effective par comparaison des engagements du cahier des charges et du plan de localisation avec l'état des surfaces</li> <li>Respect des périodes d'autorisation de réalisation des travaux</li> <li>Vérification des factures ou des pièces de valeur probante équivalente</li> </ul>	

Calendrier prévisionnel indicatif de réalisation des actions					
	N	N+1	N+2	N+3	N+4
Sans restauration préalable	x	-	x	-	x
En complément d'une restauration	CN01 ou CN02	CN01 ou CN02	x	-	x
Légende	x	Réalisation de l'action			
	-	Si jugé nécessaire au moment du diagnostic environnemental préalable à la contractualisation			

Nature des aides et coût prévisionnel			
Type d'aide	Intitulé mesure	Montant* indicatif par année d'intervention	Financement*
Contrat ni-ni	Chantier d'entretien des milieux ouverts par gyrobroyage ou débroussaillage léger	<ul style="list-style-type: none"> <li>- Sur devis</li> <li>- D'après barèmes (550 à 1000 €/ha)</li> <li>- frais réelles supportés (régie)</li> </ul>	FEADER 53% Etat 47%
MAE	Maintien de l'ouverture par élimination mécanique ou manuelle des rejets ligneux et autres végétaux indésirables	95,42 €/ha	FEADER 75% Etat 25%

\* information à titre indicatif pouvant varier selon les évolutions des programmations

Indicateurs de suivi et évaluation de la mesure		
Type de suivi	Indicateur	Objectif sur 5 ans
Réalisation	Surface (ha) totale concernée par la mesure	20 ha
Efficacité*	Richesse spécifique du milieu	Maintien <i>a minima</i>
	Typicité du cortège floristique de l'habitat cible	Bonne

\* Ces suivis ne sont pas à mettre en œuvre sur toutes les surfaces engagées, mais dans le cadre d'un échantillonnage pour une évaluation globale de l'efficacité des mesures sur les sites Natura 2000.



## Synthèse et mise à jour du DOCOB

1. Proposition d'une nouvelle fiche action
- 2. Proposition de mise à jour du FSD**

## Le FSD, qu'est-ce que c'est ?

### Formulaire Standard de Données

- 1 pour chaque site Natura 2000
- fiche d'identité du site Natura 2000 :
  - Actualisation de la base de données nationale liée à Natura 2000,
  - support de l'information transmise à la Commission Européenne,
  - sert de documents de référence pour les évaluations des incidences

→ Sa **mise à jour régulière** est donc primordiale

## Le FSD, qu'est-ce qu'il contient ?

Le FSD est composé de 6 chapitres :

1. IDENTIFICATION DU SITE : Type, code et nom du site
2. LOCALISATION DU SITE : coordonnées, superficie, région(s), département(s), commune(s), ...
3. **INFORMATIONS ECOLOGIQUES : habitats et espèces**
4. DESCRIPTION DU SITE : types de milieux, menaces, ...
5. STATUT DE PROTECTION DU SITE
6. GESTION DU SITE : organisme responsable de la gestion et plans de gestion (DOCOB)

- 3.2 Espèces inscrites à **l'annexe II de la directive 92/43/CEE** et évaluation  
= espèces d'intérêt communautaire
- 3.3 Autres espèces importantes de faune et de flore  
= espèces protégées, rares, menacées, ...

## Coteaux de Thézac et de Montayral

### Espèces d'intérêt communautaire inscrites à l'annexe II de la Directive Habitats

#### Synthèse du FSD :

- **Flore** : Aucune
- **Faune** : 2 espèces dont **1 nouvelle pour le FSD.**

#### Espèces d'intérêt communautaire inscrites à l'annexe II de la Directive Habitats

Nom scientifique	Nom vernaculaire	DH/DO	Prot.	LR	Det. ZNIEFF	Auteur	Date
<b>Lépidoptères</b>							
<i>Euphydryas aurinia</i>	Damier de la Succise	DHII	PN			CEN NA	2020



© I. PRINET

Coteaux de Thézac et de Montayral

Autres espèces importantes de faune et de flore

Synthèse du FSD :

- **Flore** : 17 espèces dont **7 nouvelles pour le FSD.**

Autres espèces remarquables*				
Nom scientifique	Nom vernaculaire		Auteur	Date
<b>Flore</b>				
<b>Espèces protégées</b>				
<i>Sedum sediforme</i>	Orpin blanc jaunâtre	PR Aq.	CEN NA	2020
<b>Espèces inscrites sur liste rouge et/ou déterminantes de ZNIEFF</b>				
<i>Carthamus mitissimus</i>	Cardoncelle mou	DZ 47	CEN NA	2020
<i>Cephalaria leucantha</i>	Céphalaire blanche	VU (LRR)	CEN NA	2020
<i>Convolvulus cantabrica</i>	Liseron des monts Cantabriques	DZ 47	CEN NA	2020
<i>Linum strictum</i>	Lin raide	DZ 47	CEN NA	2020
<i>Scrophularia canina</i>	Scrofulaire des chiens	DZ 47	CEN NA	2020
<i>Stachys dubia</i>	Stéhéline douteuse	DZ 47	CEN NA	2020



© I. PRINET  
Céphalaire blanche



© I. PRINET  
Stéhéline douteuse



Orpin blanc jaunâtre

## Coteaux de Thézac et de Montayral

### Autres espèces importantes de faune et de flore

#### Synthèse du FSD :

- **Faune** : 11 espèces dont **4 nouvelles pour le FSD**.



Azuré du serpolet



© B. LAMBERT, 2013

Zygène de l'esparcette

Autres espèces remarquables*				
Nom scientifique	Nom vernaculaire		Auteur	Date
<b>Oiseaux</b>				
<b>Espèces d'intérêt communautaire (Directive Oiseaux)</b>				
<i>Circaetus gallicus</i>	Circaète Jean-le-Blanc	DOI	CEN NA	2020
<i>Lullula arborea</i>	Alouette lulu	DOI	CEN NA	2020
<i>Pernis apivorus</i>	Bondrée apivore	DOI	CEN NA	2019
<b>Espèces inscrites sur liste rouge et/ou déterminantes de ZNIEFF</b>				
<i>Accipiter gentilis</i>	Autour des palombes	DZ 47	CEN NA	2020
<i>Streptopelia turtur</i>	Tourterelle des bois	VU (LRN nicheurs)	CEN NA	2020
<i>Sylvia cantillans</i>	Fauvette passerinette	DZ 47	CEN NA	2019
<b>Reptiles</b>				
<i>Timon lepidus</i>	Lézard ocellé	PN, EN (LRR)	CEN NA	2020
<b>Lépidoptères rhopalocères et zygènes</b>				
<b>Espèces protégées</b>				
<i>Phengaris arion</i>	Azuré du Serpolet	DHIV, PN, NT (LRR)	CEN NA	2020
<i>Zygaena rhadamanthus</i>	Zygène de l'Esparcette	PN	LAMBERT Bruno	2013
<b>Espèces inscrites sur liste rouge</b>				
<i>Aporia crataegi</i>	Gazé	NT (LRR)	LAMBERT Bruno	2013
<i>Colias alfacariensis</i>	Fluoré	NT (LRR)	CEN NA	2020
<i>Glaucopsyche alexis</i>	Azuré des Cytises	NT (LRR)	CEN NA	2020
<i>Lysandra bellargus</i>	Azuré bleu-céleste	NT (LRR)	CEN NA	2019
<i>Pseudophilotes baton</i>	Azuré du Thym	EN (LRR)	CEN NA	2020
<i>Satyrrium spini</i>	Thécla des Nerpruns	NT (LRR)	CEN NA	2020
<b>Mollusques</b>				
<i>Phenacolimax major</i>	Semilimace des plaines	NT (LRM/LRE)	SLEM	2020

## Coteaux du Boudouyssou et Plateau de Lascrozes

### Espèces d'intérêt communautaire inscrites à l'annexe II de la Directive Habitats

Espèces d'intérêt communautaire inscrites à l'annexe II de la Directive Habitats				
Nom scientifique	Nom vernaculaire	Justif. FSD	Auteur	Date
<b>Mammifères : Chiroptères</b>				
<i>Miniopterus schreibersii</i>	Minioptère de Schreibers	DHII	CEN NA	2019
<i>Rhinolophus euryale</i>	Rhinolophe euryale	DHII	CEN NA	2019
<b>Odonates</b>				
<i>Gomphus graslinii</i>	Gomphe de Graslin	DHII	CEN NA	2019
<i>Oxygastra curtisii</i>	Cordulie à corps fin	DHII	CEN NA	2019

### Synthèse du FSD :

- **Flore** : Aucune
- **Faune** : 11 espèces dont **4 nouvelles pour le FSD.**



© JC. BARTOLUCCI  
Rhinolophe euryale



Cordulie à corps fin



## Coteaux du Boudouyssou et Plateau de Lascrozes

### Autres espèces importantes de faune et de flore

#### Synthèse du FSD :

- ➔ **Flore** : 32 espèces dont **31 nouvelles pour le FSD.**



Catananche bleue



Leuzée à cône

#### Autres espèces remarquables\*

Nom scientifique	Nom vernaculaire		Auteur	Date
<b>Flore</b>				
<b>Espèces protégées</b>				
<i>Ajuga chamaepitys</i>	Bugle jaune	PR Aq.	CEN NA	2016
<i>Asparagus acutifolius</i>	Asperge sauvage	PD 47	CEN NA	2020
<i>Catananche caerulea</i>	Catananche bleue	PD 47	CEN NA	2020
<i>Cephalanthera rubra</i>	Céphalanthère rouge	PD 47	CEN NA	2020
<i>Colchicum autumnale</i>	Colchique d'automne	PR Aq.	CEN NA	2020
<i>Coronilla scorpioides</i>	Coronille scorpion	PD 47	CEN NA	2020
<b><i>Epipactis microphylla</i></b>	<b>Épipactis à petites feuilles</b>	<b>PR Aq.</b>	CEN NA, SFO Aq.	2018
<i>Gladiolus italicus</i>	Glaïeul des moissons	PR Aq.	CEN NA	2020
<i>Iberis amara</i>	Ibérís amer	PR Aq.	CEN NA	2018
<i>Ophrys lutea</i>	Ophrys jaune	PD 47	CEN NA	2020
<i>Pistacia terebinthus</i>	Pistachier térébinthe	PD 47	CEN NA	2020
<i>Rhaponticum coniferum</i>	Pomme-de-pin	PR Aq.	CEN NA	2020
<i>Sedum sediforme</i>	Orpin blanc jaunâtre	PR Aq.	CEN NA	2020

➔ 13 espèces avec protection régionale ou départementale

## Synthèse du FSD :

- ➔ **Flore** : 32 espèces dont **31 nouvelles pour le FSD**.



© V. GILLET

Armoise blanche

## Coteaux du Boudouyssou et Plateau de Lascrozes

### Autres espèces importantes de faune et de flore (suite)

#### Autres espèces remarquables\*

Nom scientifique	Nom vernaculaire		Auteur	Date
<b>Flore</b>				
<b>Espèces inscrites sur liste rouge et/ou déterminantes de ZNIEFF</b>				
<i>Aegilops geniculata</i>	Égilope ovale	NT (LRR)	CEN NA	2017
<i>Anthericum liliago</i>	Phalangère à fleurs de lys	DZ 47	CEN NA	2019
<i>Anthericum ramosum</i>	Phalangère rameuse	DZ 47	CEN NA	2020
<i>Argyrobium zanonii</i>	Argyrolobe de Linné	DZ 47	CEN NA	2020
<b><i>Artemisia alba</i></b>	<b>Armoise blanche</b>	<b>VU (LRR)</b>	CEN NA	2020
<i>Carthamus mitissimus</i>	Cardoncelle mou	DZ 47	CEN NA	2018
<i>Cephalanthera damasonium</i>	Céphalanthère à grandes fleurs	NT (LRR)	CEN NA	2018
<i>Convolvulus cantabrica</i>	Liseron des monts Cantabriques	DZ 47	CEN NA	1998
<i>Epipactis muelleri</i>	Épipactis de Müller	DZ 47	CEN NA	2020
<i>Galatella linosyris</i>	Aster linosyris	NT (LRR)	CEN NA	2020
<i>Geranium sanguineum</i>	Géranium sanguin	DZ 47	CEN NA	1998
<i>Hippocrepis emerus</i>	Coronille arbrisseau	DZ 47	CEN NA	2018
<i>Linum strictum</i>	Lin raide	DZ 47	CEN NA	2020
<i>Melampyrum cristatum</i>	Mélampyre à crêtes	NT (LRR)	CEN NA	2019
<i>Orchis militaris</i>	Orchis militaire	DZ 47	CEN NA	2019
<i>Orchis simia</i>	Orchis singe	NT (LRR)	CEN NA	2014
<i>Sorbus aria</i>	Alisier blanc	DZ 47	CEN NA	1998
<i>Stachelina dubia</i> L., 1753	Stéhéline douteuse	DZ 47	CEN NA	2020

➔ **18 espèces sur liste rouge régionale et/ou déterminantes de ZNIEFF**

## Synthèse du FSD :

- ➔ **Faune** : 48 espèces dont **35 nouvelles pour le FSD.**



© V. GILLET

Engoulevent d'Europe

- ➔ **11 espèces DHIV/V ou DOI**
- ➔ **24 espèces inscrites sur liste rouge, protégées, et/ou déterminantes de ZNIEFF**

## Coteaux du Boudouyssou et Plateau de Lascrozes

### Autres espèces importantes de faune et de flore

Nom scientifique	Nom vernaculaire	Justif. FSD	Auteur	Date
<b>Mammifères : Chiroptères</b>				
<i>Eptesicus serotinus</i>	Sérotine commune	DHIV	CEN NA	2020
<i>Pipistrellus</i>	Pipistrelle sp.	DHIV	VINCENT Denis	2014
<i>Plecotus</i>	Oreillard sp.	DHIV	CEN NA	2019
<b>Mammifères (hors Chiroptères)</b>				
<i>Genetta genetta</i>	Genette commune	DHV / PN	CEN NA	2020
<b>Oiseaux</b>				
<b>Espèces d'intérêt communautaire (Directive Oiseaux)</b>				
<i>Caprimulgus europaeus</i>	Engoulevent d'Europe	DOI	CEN NA	2020
<i>Circaetus gallicus</i>	Circaète Jean-le-Blanc	DOI	CEN NA	2020
<i>Dryocopus martius</i>	Pic noir	DOI	CEN NA	2020
<i>Elanus caeruleus</i>	Élanion blanc	DOI	CEN NA	2019
<i>Milvus migrans</i>	Milan noir	DOI	CEN NA	2020
<i>Pernis apivorus</i>	Bondrée apivore	DOI	CEN NA	2019
<b>Espèces inscrites sur liste rouge et/ou déterminantes de ZNIEFF</b>				
<i>Carduelis carduelis</i>	Chardonneret élégant	VU (LRN nich.)	CEN NA	2020
<i>Cisticola juncidis</i>	Cisticole des joncs	VU (LRN nich.)	CEN NA	2020
<i>Columba oenas</i>	Pigeon colombin	DZ	CEN NA	2019
<i>Corvus monedula</i>	Choucas des tours	DZ	CEN NA	2020
<i>Falco tinnunculus</i>	Faucon crécerelle	NT (LRN nich.)	CEN NA	2021
<i>Otus scops</i>	Hibou petit-duc	DZ	CEN NA	2019
<i>Regulus regulus</i>	Roitelet huppé	NT (LRN nich.)	CEN NA	2019
<i>Streptopelia turtur</i>	Tourterelle des bois	VU (LRM, LRE, LRN nich.)	CEN NA	2019
<b>Coléoptères</b>				
<i>Ischnodes sanguinicollis</i>		VU (LRE)	CEN NA	2020

## Synthèse du FSD :

- ➔ **Faune** : 48 espèces dont **35 nouvelles pour le FSD.**



Azuré du Thym



Grande Coronide

## Coteaux du Boudouyssou et Plateau de Lascrozes

### Autres espèces importantes de faune et de flore (suite)

#### Autres espèces remarquables\*

Nom scientifique	Nom vernaculaire		Auteur	Date
<b>Odonates</b>				
<i>Gomphus vulgatissimus</i>	Gomphe vulgaire	DZ	CEN NA	2017
<i>Onychogomphus uncatus</i>	Gomphe à crochets	EN (LRR)	CEN NA	2019
<i>Sympetrum meridionale</i>	Sympétrum méridional	DZ	CEN NA	2019
<b>Lépidoptères rhopalocères et zygènes</b>				
<b>Espèces protégées</b>				
<i>Phengaris arion</i>	Azuré du Serpolet	DHIV, PN	CEN NA	2020
<i>Zygaena rhadamanthus</i>	Zygène de l'Esparcette	PN	CEN NA	2019
<b>Espèces inscrites sur liste rouge</b>				
<i>Colias alfacariensis</i>	Fluoré	NT (LRR)	CEN NA	2020
<i>Cyaniris semiargus</i>	Azuré des Anthyllides	NT (LRR)	CEN NA	2018
<i>Glaucopteryx alexis</i>	Azuré des Cytises	NT (LRR)	CEN NA	2020
<i>Hipparchia fagi</i>	Sylvandre	NT (LRM, LRE, LRR)	CEN NA	2020
<i>Hipparchia statilinus</i>	Faune	NT (LRE et LRR)	CEN NA	2009
<i>Lysandra bellargus</i>	Azuré bleu-céleste	NT (LRR)	CEN NA	2020
<i>Pseudophilotes baton</i>	Azuré du Thym	EN (LRR)	CEN NA	2009
<i>Satyrium spini</i>	Thécla des Nerpruns	NT (LRR)	CEN NA	2020
<i>Satyrus ferula</i>	Grande Coronide	EN (LRR)	CEN NA	2019
<i>Thymelicus acteon</i>	Hespérie du Chiendent	NT (LRE, LRR)	CEN NA	2018
<b>Mollusques</b>				
<i>Phenacolimax major</i>	Semilimace des plaines	NT (LRM, LRE)	CEN NA	2019

➔ 11 espèces DHIV/V ou DOI

➔ 24 espèces inscrites sur liste rouge, protégées, et/ou déterminantes de ZNIEFF



53

**Perspectives** pour la prochaine phase  
d'animation 2021-2023





## Outils Natura 2000

### ➤ **Contrats et chartes Natura 2000**

- A court terme (31 mai 2021) → réalisation diagnostics et dépôt contrats 2021 (si pré-projets validés – en attente)
- Poursuivre le « démarchage » des propriétaires pour proposer des **contrats et chartes Natura 2000**
- Proposer un accompagnement technique et suivi administratif pour les contrats Natura 2000 en cours

### ➤ **Poursuivre la mise en œuvre des MAEC**

- A court terme (15 mai 2021), réalisation diagnostics et accompagnement des exploitants pour les engagements 2021
- Accompagnement des MAEC en cours
- Renouvellement du PAEC (annuel)



## Suivis scientifiques / inventaires

### ➤ Poursuivre le suivi des espèces à fort enjeu de conservation dont :

- **Chiroptères** sur les grottes des cordonniers et de Casse Bartas
- **Ecrevisse à pattes blanches** – Vallon de la Vergnote (FDP 47)

### ➤ Évaluer les mesures par des suivis

- Poursuite des suivis photographiques
- Suivis floristiques ou faunistiques

- Sur les parcelles engagées dans des MAEC
- Sur les parcelles restaurées via un contrat

### ➤ Poursuite de l'amélioration des connaissances



## Information et sensibilisation

### ► Développer des outils de communication

- Concevoir et éditer une lettre d'information par an
- Concevoir et éditer un dépliant Natura 2000 (plaquette d'information)



### ► Animer le site internet

<https://coteaux-de-thezac-lascrozes.fr/>



### ► Continuer les sorties natures







## Questions diverses



## CEN Nouvelle-Aquitaine

16 route de Saint-Léon

47 160 DAMAZAN

Tél : 05 53 64 00 51

[antenne47@cen-aquitaine.fr](mailto:antenne47@cen-aquitaine.fr)

## DDT 47

Sandrine LAQUEBE

Natura 2000

Tél : 05 53 69 34 62

[sandrine.laquebe@lot-et-garonne.gouv.fr](mailto:sandrine.laquebe@lot-et-garonne.gouv.fr)

Merci de votre attention.

58

