

Sites Natura 2000

FR7200732 Coteaux de Thézac et de Montayral

FR7200733 Coteaux du Boudouyssou et Plateau de Lascrozes



1

Comité de Pilotage

18 avril 2019, 15h – Mairie de Tournon-d'Agénais

Ordre du jour






- Rappel du **dispositif Natura 2000**
- **Bilan** de la première tranche d'animation (2018/2019)
 - Mesures contractuelles : contrats « ni-ni » et MAEC
 - Amélioration des connaissances
 - Information et sensibilisation
 - Veille et accompagnement
- **Perspectives** pour la prochaine tranche d'animation 2019-2020
- Questions diverses

Le CEN Aquitaine

3

- Association de protection de la nature loi 1901
- Les missions :

Connaître	Protéger	Gérer	Valoriser
			
Analyser les milieux naturels et comprendre leur fonctionnement par des études et des inventaires scientifiques	Protéger par la maîtrise foncière ou d'usage les sites naturels remarquables	Elaborer et mettre en oeuvre des plans de gestion définissant les opérations de restauration et d'entretien nécessaires au maintien de la biodiversité	Valoriser le patrimoine naturel, sensibiliser les populations par des actions de communication, d'éducation à l'Environnement et la conception de supports pédagogiques (panneaux, livrets-guides...)

1 siège social (Pau) et 5 antennes territoriales :

- Antenne Béarn
- Antenne Pays-Basque/Landes
- Antenne Gironde
- Antenne Dordogne
- **Antenne Lot-et-Garonne (Damazan)**

Le CEN Aquitaine

4

► Nos activités en Lot-et-Garonne :



Lot-et-Garonne



1. Grotte de Piis
2. Moulin de St Avit
3. Grotte de Ganos
4. Pech de Treil
5. Vergers de Villebramar
6. Coteau de Pech de Pasture
7. Coteau de Castelmerle
8. Coteau de Casserouge
9. Coteau de Rodié
10. Métasite du canton de Puymirol
11. Tunnel de Lamothe
12. Coteau de Peyroutet

Gestion d'espaces naturels remarquables / Suivis écologiques

Natura 2000

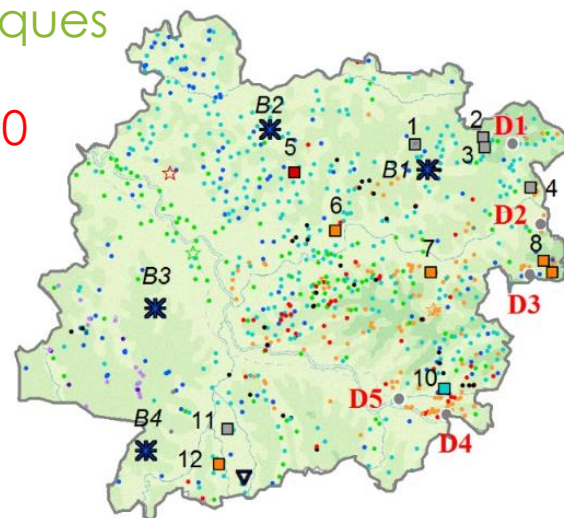
- D1 Coteaux de la vallée de la Lémance
- D2 Coteaux de Thézac et de Montayral
- D3 Coteaux du Boudouyssou et plateau de Lascrozes
- D4 Coteaux du ruisseau des Gascons
- D5 Carrières de Castelculier

- B1. Bassin versant de la Lède
- B2. Bassin versant de la Dourdenne
- B3. Bassin versant de l'Avance
- B4. Bassin versant de la Gélise

Assistance techniques

- Pelouse calcicole
- Espace cultivé remarquable
- Gîte à chauve-souris
- Milieu ouvert humide
- Forêt alluviale
- Milieu aquatique
- Lande méso-hygrophile
- Tourbière et marais
- Bord de route remarquable

Inventaires



Accompagnement dans la mise en œuvre des politiques publiques (TVB)

- Réseau de sites CEN : 12 sites en gestion partenariale
- ✱ Réseau d'assistance à collectivités : 4 assistances à syndicats de rivières
- ☆ AT sans moyens dédiés à ce jour : 3 sites en assistance auprès de gestionnaires privés
- Réseau Natura 2000 : 5 animations de Docob
- ▼ Compensation : 1 site
- Réseau d'inventaire : 838 sites inventoriés





5

Rappel du **dispositif Natura 2000**

1. Le dispositif européen
2. Les outils mobilisables
3. L'évaluation des incidences



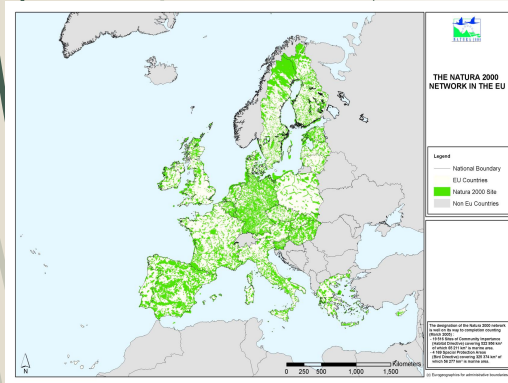
Le réseau Natura 2000

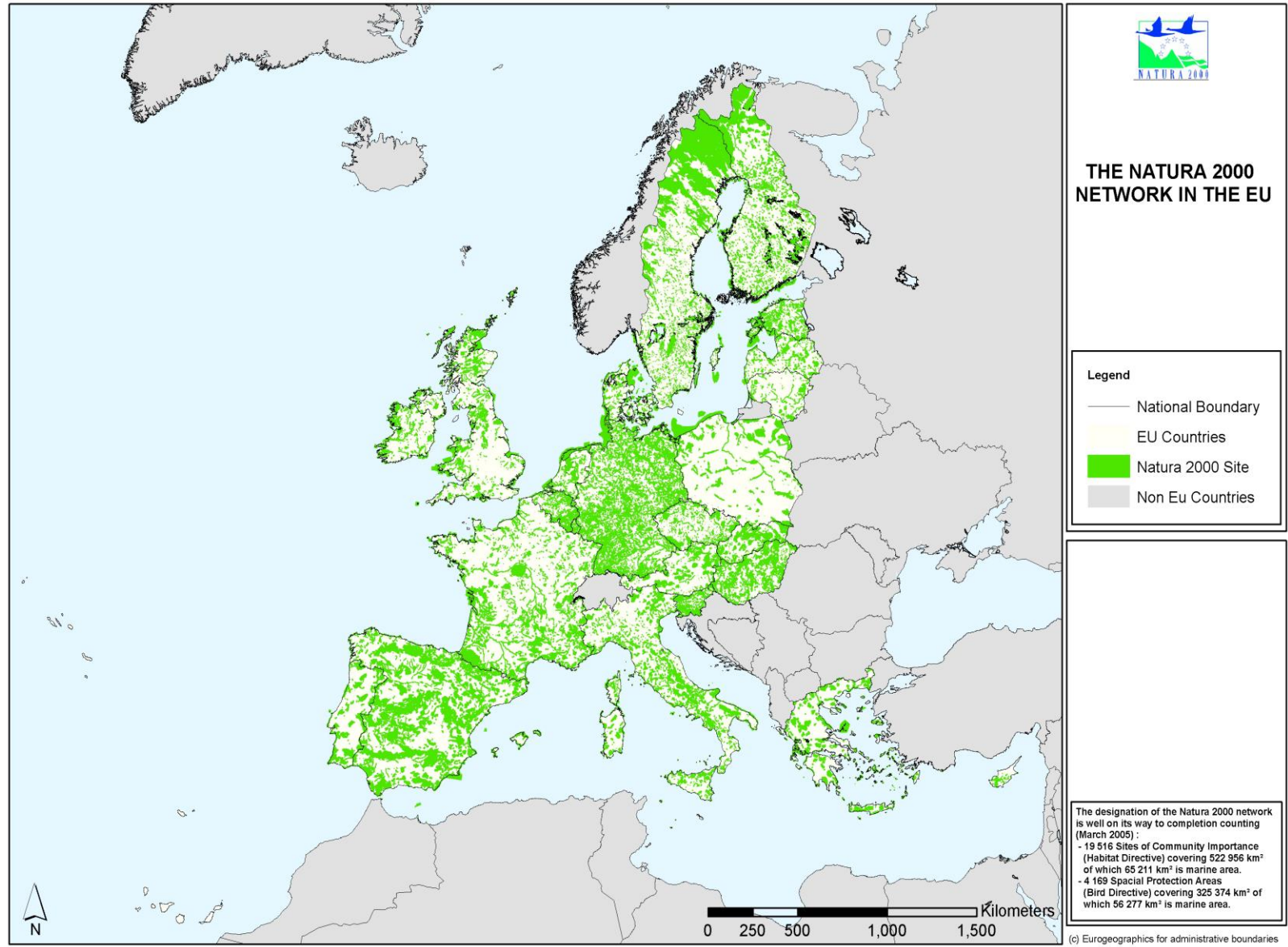
= **réseau** européen de sites écologiques dont les objectifs sont de **préserver la diversité biologique** tout en **tenant compte des exigences économiques**, sociales et culturelles

→ *Pas de « mise sous cloche »*

Ce réseau s'appuie sur deux directives européennes :

- La directive « **Oiseaux** » (2009/147/CE) à l'origine des Zones de Protection Spéciales (ZPS)
- La directive « **Habitats, Faune, Flore** » (92/43/CEE) à l'origine des Zones Spéciales de Conservation (ZSC) ou Site d'Intérêt Communautaire (SIC).





Les sites Natura 2000 en Lot-et-Garonne :



14 sites en Lot-et-Garonne :

- 1,3 % de la superficie du département
- uniquement des ZSC ou SIC (Directive « Habitats ») :
 - 8 sites à milieux humides
 - 2 sites à cavités à chauve-souris
 - 4 sites à coteaux secs



Le dispositif Natura 2000 en France

- Chaque site est doté d'un **document d'objectifs (DOCOB)** =
 - Diagnostic initial du site (écologique, économique, social)
 - Évaluation et analyse des enjeux, des menaces
 - Définition des objectifs de gestion et des actions à mettre en œuvre

- Lorsque le DOCOB est validé, la **phase d'animation** peut débuter (= mise en œuvre du DOCOB)

- Un Comité de Pilotage (COPIL) est désigné pour chaque site :
 - Réunion du COPIL = lieu d'échange et de **concertation**
 - Prend en compte les avis émis sur les propositions (phase d'élaboration ou d'animation des DOCOB)
 - Valide les décisions = **organe décisionnel**

Le dispositif Natura 2000 en France

Une démarche contractuelle volontaire : 3 outils mobilisables

MAEC

(mesures agro-environnementales)

- A destination des exploitants agricoles
- Sur surface agricole uniquement

Contrats « ni-ni »

(ni agricoles-ni-forestiers)

- A destination des propriétaires / gestionnaires
- Hors surface agricole

*Mise en œuvre d'actions avec
contrepartie financière*

Chartes

- Pour tout propriétaire / gestionnaire / exploitant agricole

*Engagements de bonnes
pratiques, sans contrepartie
financière*

Démarche **volontaire** d'engagement dans la démarche Natura 2000
Durée d'engagement = 5 ans

L'étude d'incidence Natura 2000 :

Disposition réglementaire liée à Natura 2000 : **l'étude des incidences** des projets localisés sur site Natura 2000 ou à proximité

- **Objectif** : déterminer si le projet peut avoir un effet significatif sur les habitats et les espèces végétales et animales ayant justifié la désignation du site Natura 2000
- Évaluation qui relève de la responsabilité du porteur de projet
- Dossier à déposer auprès de la DDT 47
- animateur Natura 2000 disponible pour formuler un avis sur les incidences potentielles et pour accompagner le porteur de projet dans sa démarche.





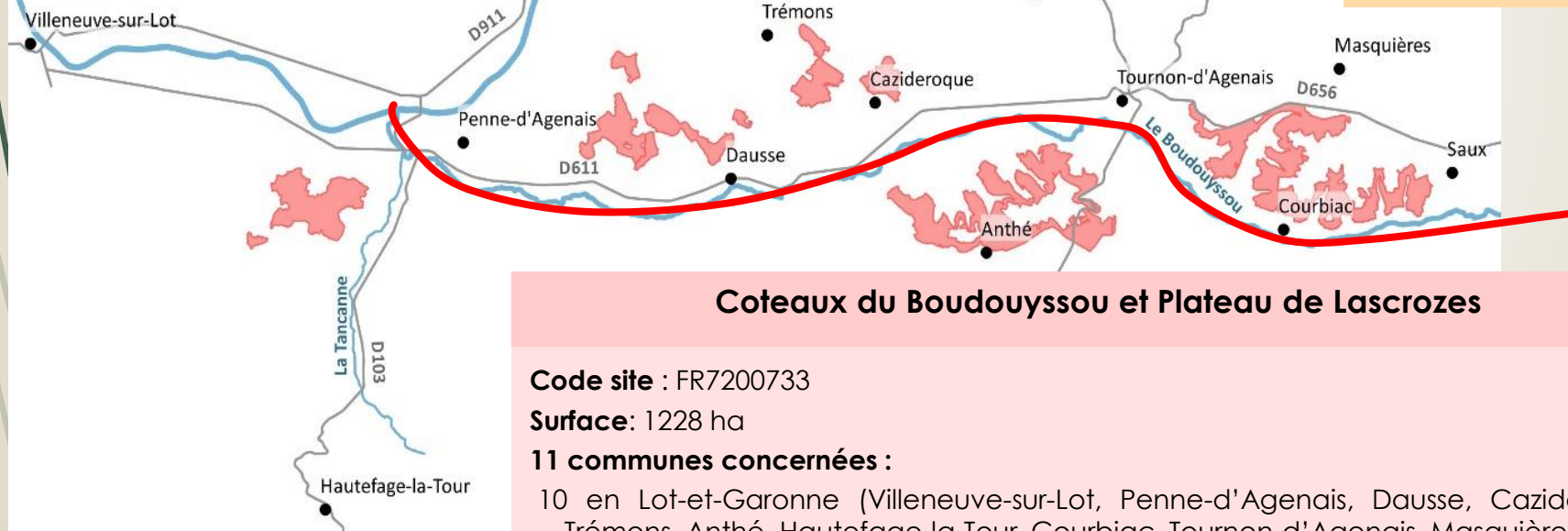
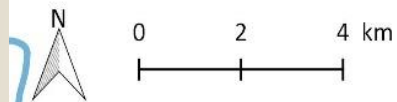
Bilan de l'animation 2018/2019

12

- 1. Rappels**
2. MAEC, Contrats et chartes
3. Amélioration des connaissances
4. Information et sensibilisation
5. Veille et accompagnement

Périmètres Natura 2000 :

-  Coteaux de Thézac et de Montayral
-  Coteaux du Boudouyssou et Plateau de Lascrozes



Coteaux de Thézac et de Montayral

Code site : FR7200732

Surface : 468,2 ha

4 communes concernées :

- ❖ 3 en Lot-et-Garonne (Thézac, Bourlens, Montayral)
- ❖ 1 dans le Lot (Mauroux)

Etat d'avancement du DOCOB :
validé en 2004

Coteaux du Boudouyssou et Plateau de Lascrozes

Code site : FR7200733

Surface : 1228 ha

11 communes concernées :

- 10 en Lot-et-Garonne (Villeneuve-sur-Lot, Penne-d'Agenais, Dausse, Cazideroque, Trémons, Anthé, Hautefage-la-Tour, Courbiac, Tournon-d'Agenais, Masquières)
- 1 dans le Lot (Saux)

Etat d'avancement du DOCOB : validé en 2008

➤ Historique et acteurs :



➤ **Elaboration des DOCOBs** par l'ONF et le CPIE 47

- Thézac : validation en 2004
- Lascrozes : validation en 2008



➤ **Animation des DOCOBs :**

- Premières phases d'animation par le CPIE 47 (2010)
- Reprise de l'animation par le CEN Aquitaine en 2013 (animation conjointe des deux sites Natura 2000)
 - Cycle court 2013-2014 (fin de programmation FEADER)
 - Phase d'animation 2015-2016-2017
 - Phase d'animation 2018-2019-2020 (en cours)



Deux sites Natura 2000 de coteaux calcaires

Les enjeux principaux

- Pelouses calcaires à orchidées et Landes associées :
 - Situation : milieux ouverts de coteaux
 - Utilisation : abandon/ pâturage/ arboriculture ou viticulture/ sylviculture
 - Principales menaces : déprise agricole et abandon des pratiques d'élevage / plantation sur coteaux
 - Objectifs de gestion : ouverture de milieux embroussaillés / maintien des milieux ouverts

Habitats d'intérêt communautaire

Espèces des pelouses calcaires :

➤ Espèces d'intérêt communautaire



Damier de la Succise
(reproduction)



Cordulie à corps fin
(alimentation)

➤ Cortèges d'orchidées



➤ Espèces remarquables / protégées





Autres enjeux :

► **Ecrevisse à pattes blanches** (site de « Boudouyssou-Lascrozes »)

- Restauration de la qualité d'eau et des milieux humides
- Gestion des fourrés et forêts des bords de cours d'eau

► **Chiroptères**

- Protection des gîtes (bâtis/cavités : grottes du Cordonnier et de Casse Bartas)
- Gestion des territoires de chasse : coteaux, prairies, haies, fourrés et forêts de bord de cours d'eau



© J.C. Bartolucci



© A. Lefrançois



Bilan de l'animation 2018/2019

17

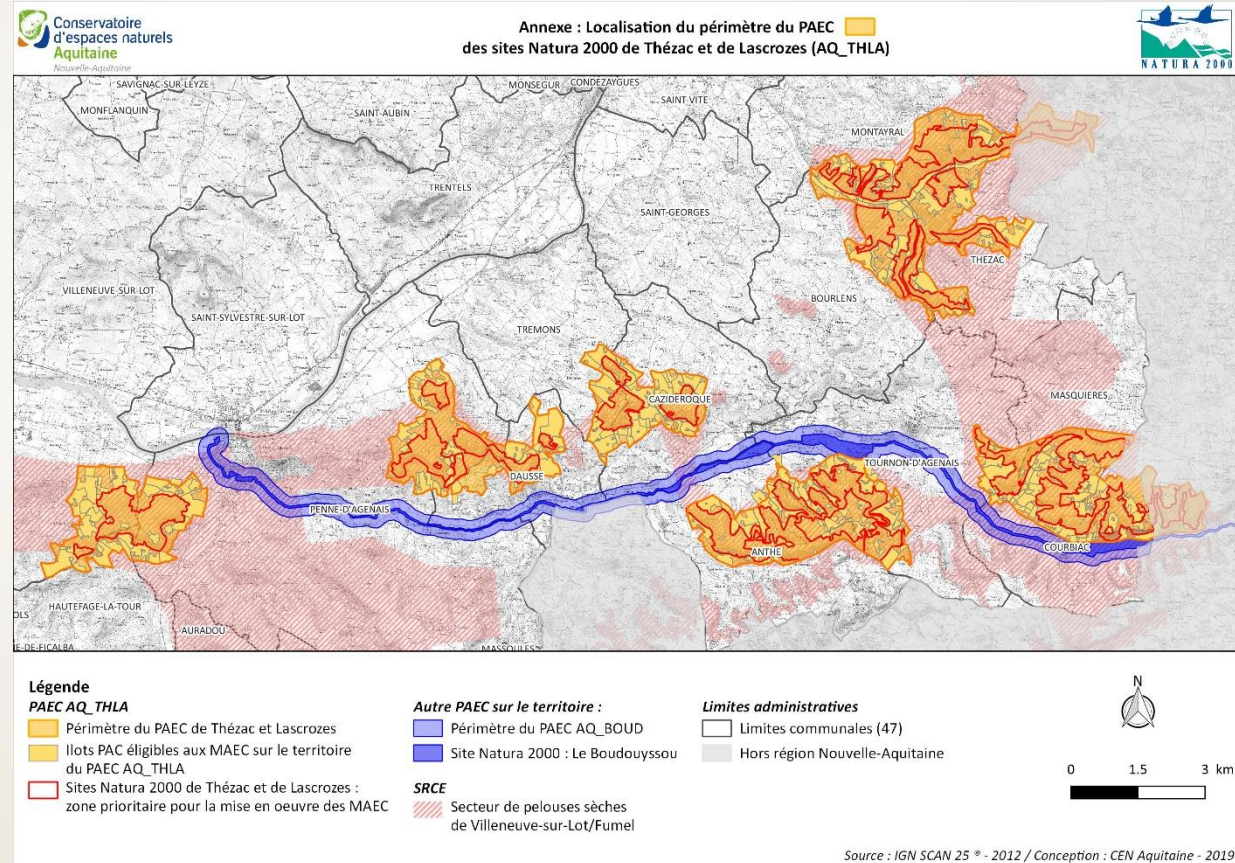
1. Rappels
- 2. MAEC, Contrats et chartes**
3. Amélioration des connaissances
4. Information et sensibilisation
5. Veille et accompagnement

Le Programme Agro-Environnemental et Climatique

18

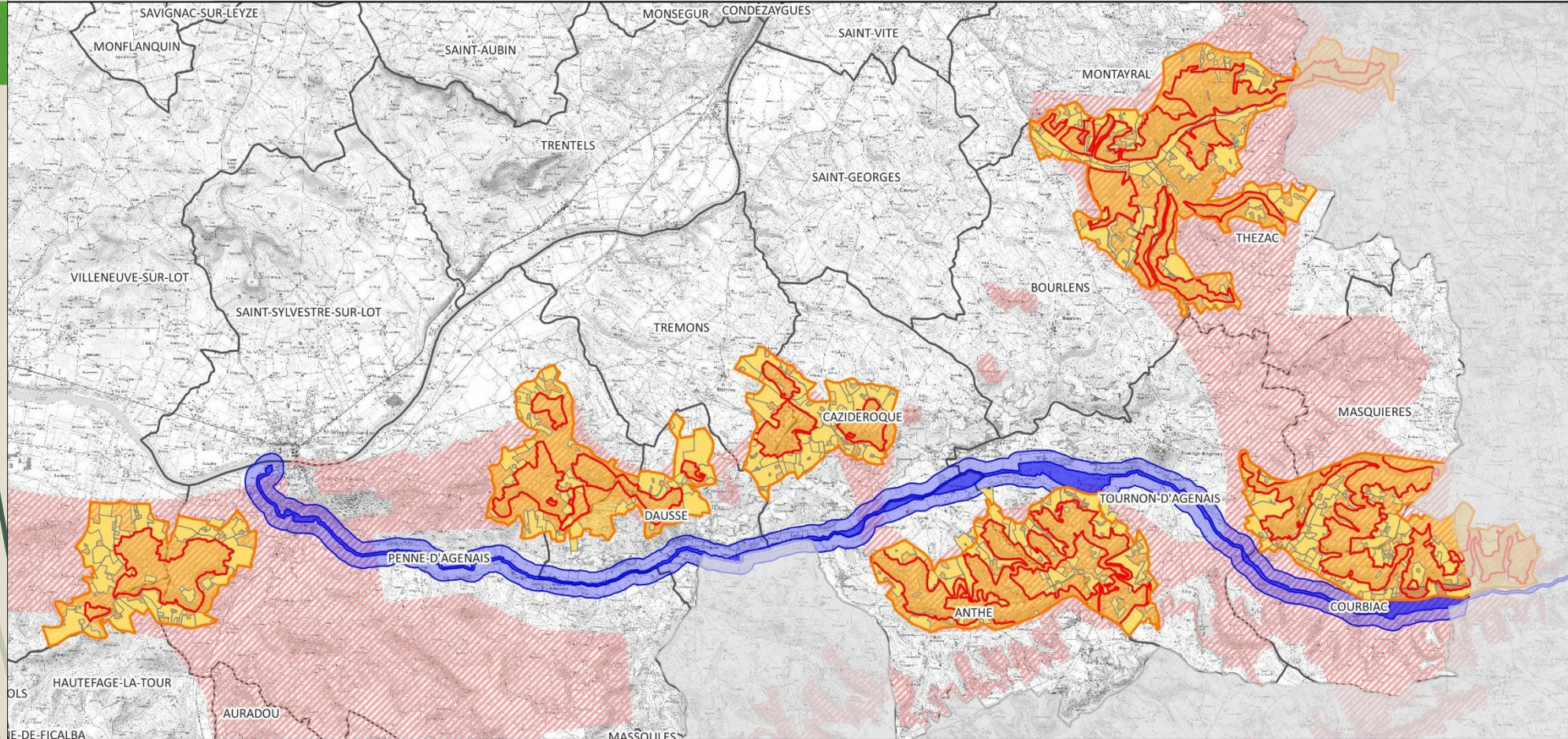
1^{er} PAEC élaboré et déposé début 2015

- Un seul PAEC pour les deux sites Natura 2000
 - Périmètre élargi aux ilots PAC attachés au périmètre des sites Natura 2000
 - Uniquement en Lot-et-Garonne






- **PAEC renouvelé chaque année** depuis 2015

En 2016, dépôt d'un dossier de candidature pour la région Midi-Pyrénées → refusé





Légende


PAEC AQ_THLA

-  Périmètre du PAEC de Thézac et Lascrozes
-  Ilots PAC éligibles aux MAEC sur le territoire du PAEC AQ_THLA
-  Sites Natura 2000 de Thézac et de Lascrozes : zone prioritaire pour la mise en oeuvre des MAEC



Autre PAEC sur le territoire :

-  Périmètre du PAEC AQ_BOUD
-  Site Natura 2000 : Le Boudouyssou

SRCE

-  Secteur de pelouses sèches de Villeneuve-sur-Lot/Fumel

Limites administratives

-  Limites communales (47)
-  Hors région Nouvelle-Aquitaine



0 1.5 3 km



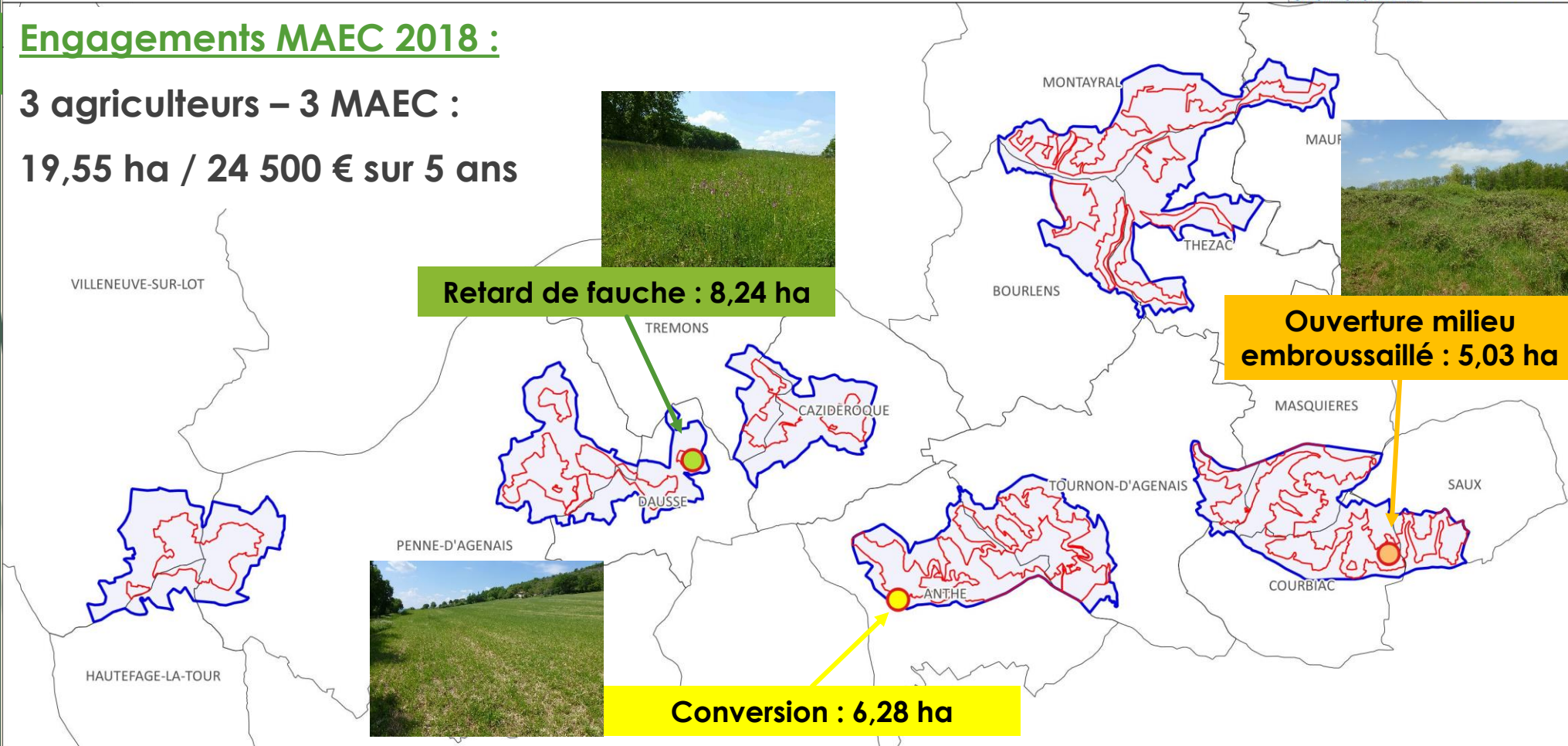
Depuis 2018, 5 MAEC au maximum par territoire :

Type de couvert et/ou habitat visé	Code de la mesure	Objectifs de la mesure	Montant
			(€/ha/an)
Restauration et maintien des milieux ouverts			
Prairies permanentes Landes Parcours	AQ_THLA_PS03	Maintien de l'ouverture des habitats en milieux moyennement embroussaillés par gestion mécanique/manuelle	57,25 €
Prairies permanentes Landes Parcours	AQ_THLA_PS06	Restauration et maintien de l'ouverture des habitats en milieux fortement embroussaillés par gestion mécanique/manuelle	247,56 €
Gestion extensive des prairies par fauche tardive			
Prairies permanentes ou temporaires	AQ_THLA_HE01	Gestion des prairies par retard de fauche (20 j.) - 9 juin	120,86 €
	AQ_THLA_HE03	Gestion des prairies par retard de fauche (40 j.) - 29 juin	222,86 €
Conversion de terres arables en prairies			
Grandes cultures	AQ_THLA_HE06	Conversion de terres arables en prairies avec gestion par retard de fauche (20 jours) - 9 juin	424,86 €

Engagements MAEC 2018 :




3 agriculteurs – 3 MAEC :




19,55 ha / 24 500 € sur 5 ans



Légende

Localisation des MAEC engagées en 2018 :

-  Conversion de terres arables en prairies
-  Retard de fauche
-  Ouverture de milieu en déprise

-  Périmètres des sites Natura 2000 de Thézac et Lascrozes
-  Périmètre du PAEC AQ_THLA
-  Limites communales



Renouvellement du PAEC pour 2019

Octobre 2018

- Diffusion de l'appel à projet 2019

Novembre 2018

- Dépôt du dossier de candidature

10 janvier 2019

- Réunion de la CRAEC
- **Validation et ouverture des PAEC**

➔ **PAEC AQ_THLA** (Coteaux de Thézac/Lascrozes) **validé** avec une **enveloppe réservataire de 55 000 €** (< à la demande).

Engagements MAEC 2019 :

Campagne encore en cours – **prévisionnel** :

- **3 exploitants agricoles, 2 MAEC**
 - Conversion : 35 ha
 - Retard de fauche (20 jours) : 3 ha

- **Montant prévisionnel sur 5 ans = 76 270 €**



Attention !

Budget prévisionnel > Enveloppe réservataire attribuée au territoire

Notices spécifiques des MAEC :

Travail important de **correction et validation des cahiers des charges des MAEC** engagées depuis 2016 :

- Relecture et compléments par l'opérateur des notices envoyées par la Région Nouvelle-Aquitaine (RNA)
- Validation par la RNA
- Validation finale par l'opérateur
- Transmission des notices validées aux exploitants agricoles engagés



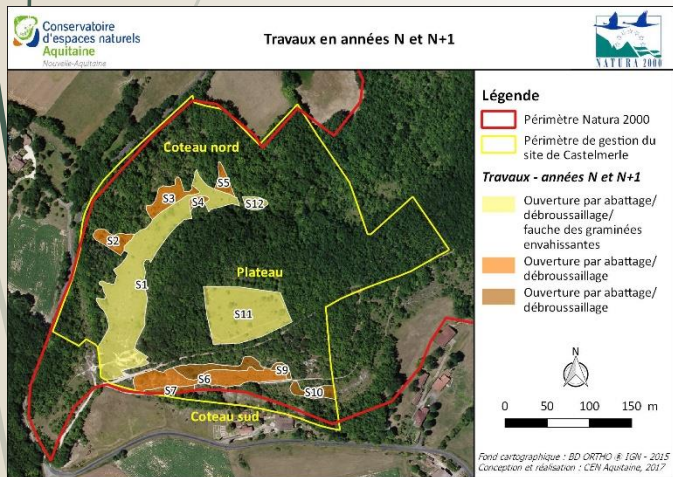
➤ **3 contrat en cours :**

■ Coteau de Casserouge (2015-2019) – Tournon d'Agenais

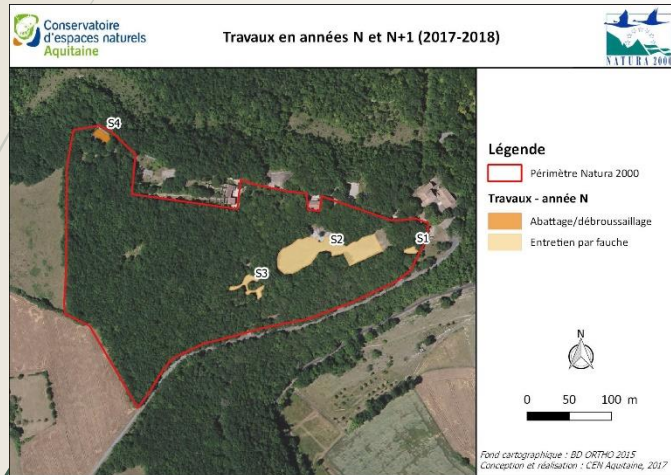
- Restauration de **1,3 ha** de pelouses sèches par abattage et débroussaillage sélectif
- **12 000 €** sur 5 ans
- Début des travaux à l'hiver 2015-2016



- Coteau de Castelmerle (2018 - 2022) – Villeneuve s/ Lot - Hautefage-la-Tour
 - Restauration de **2,3 ha** par réouverture/entretien des pelouses
 - **32 500 €** sur 5 ans



- Plateau de Lascrozes (2018 - 2022) – Villeneuve s/ Lot



- Entretien de **0,316 ha** de pelouses et prairies et réouverture de **0,015 ha**
- **740 €** sur 5 ans



Les chartes

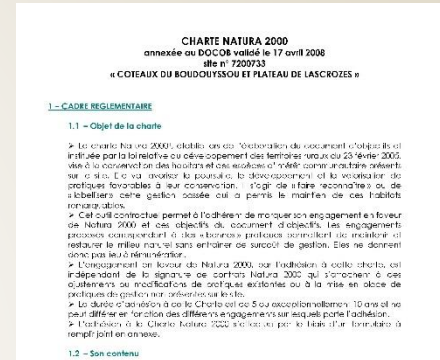
Coteaux du Boudouyssou et Plateau de Lascrozes :

- 2 chartes arrivées à échéance
 - 2013-2018
 - 2014-2019

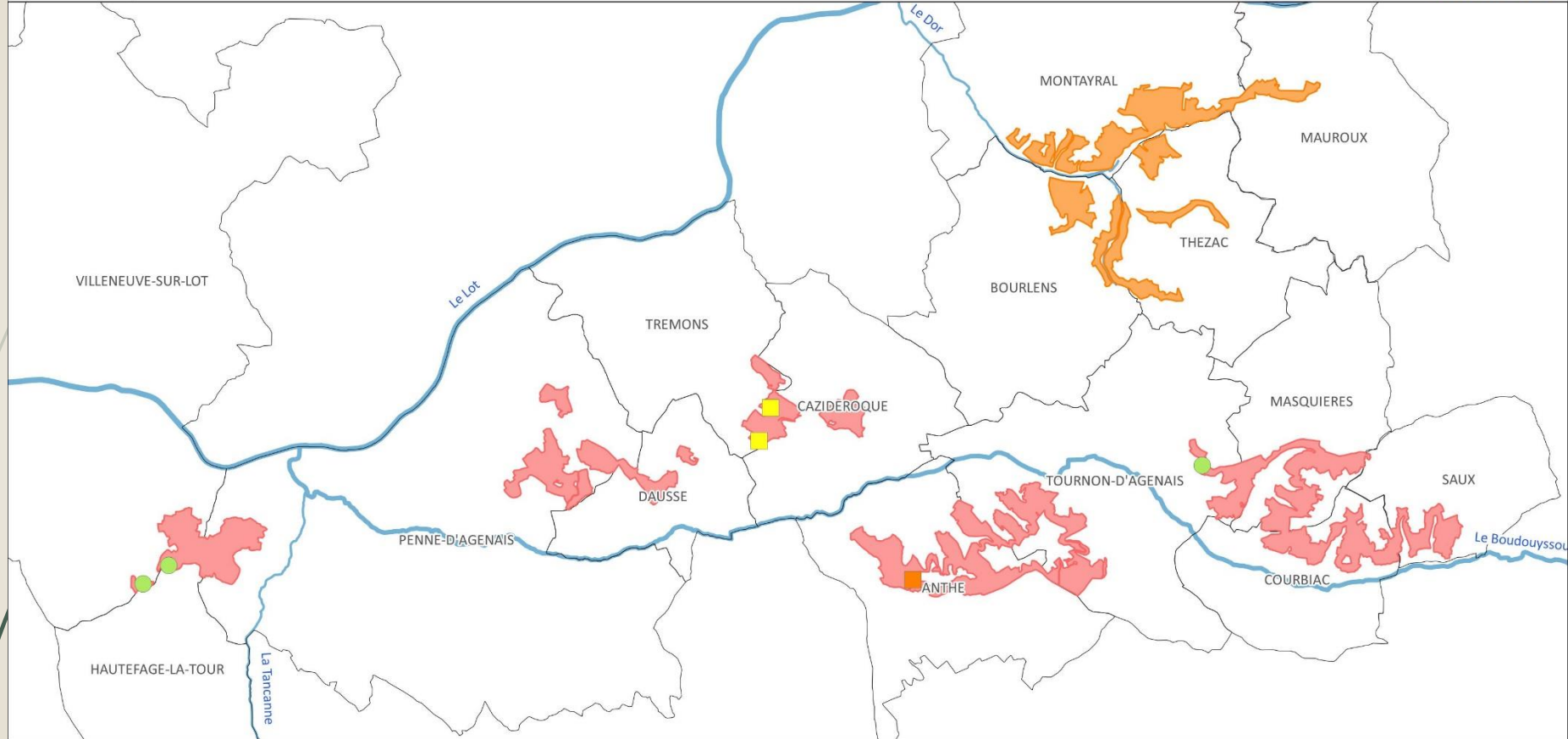
➔ À renouveler en 2019

Coteaux de Thézac et de Montayral :

- Pas de charte



Synthèse des chartes et contrats Natura 2000 en 2018



Légende

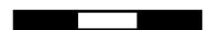
- Périmètre du site Natura 2000 de Thézac
- Périmètre du site Natura 2000 de Lascaux
- Limites communales

Chartes et contrats en 2018

- Charte - A renouveler
- Charte - Projet
- Contrat - En cours



0 1 2 3 km





30

Bilan de l'animation 2018/2019

1. Rappels
2. MAEC, Contrats et chartes
- 3. Amélioration des connaissances**
4. Information et sensibilisation
5. Veille et accompagnement

Prospections Azuré du serpolet

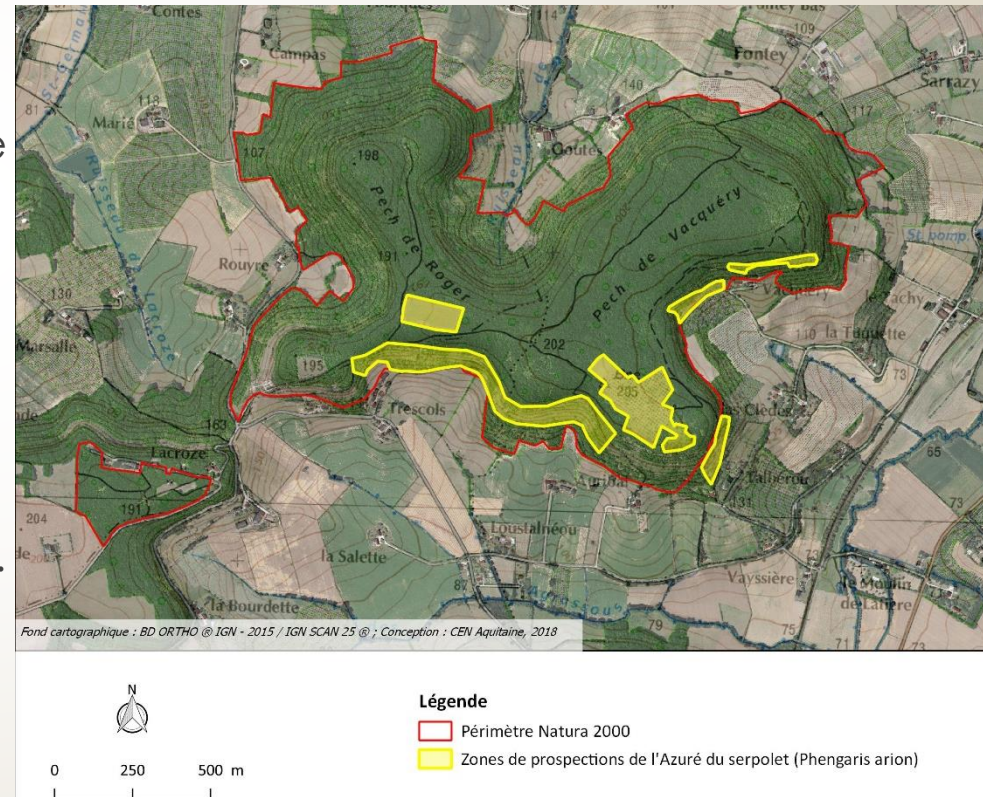
= papillon protégé, menacé, inscrit sur l'annexe IV de la Directive Habitats



Objectif des prospections :

cibler les secteurs de présence pour mise en œuvre prioritaire de mesures de gestion

Résultats : Repérage de secteurs avec présence de l'Azuré du serpolet (dont une avec reproduction probable). Echanges en cours avec les propriétaires.



Suivi des chiroptères

Ciblé sur les grottes de Casse bartas et du Cordonnier (Tournon d'Agenais et Masquières)



- ▶ 2 passages :
 - 28/03/2018 (période de transit)
 - 17/01/2019 (période d'hibernation)

Cavité	Espèce		Effectifs	
	Nom vernaculaire	Nom scientifique	28/03/2018 (transit)	17/01/2019 (hibernant)
Casse Bartas	Rhinolophe euryale	<i>Rhinolophus euryale</i>	1	3
	Minioptère de Schreibers	<i>Miniopterus schreibersii</i>	6	-
	Petit rhinolophe	<i>Rhinolophus hipposideros</i>	7	6
Cordonnier	Petit rhinolophe	<i>Rhinolophus hipposideros</i>	6	5
	Grand rhinolophe	<i>Rhinolophus ferrumequinum</i>	2	-

Autres données





Relevés des données faune/flore lors des diagnostics MAEC, des suivis travaux, autres missions... = 634 données :

- 220 données faune / 128 espèces
 - Dont 10 espèces inscrites aux annexes des Directives Oiseaux ou Habitats
- 413 données flore / 146 espèces (aucune espèce d'intérêt communautaire)
- 1 donnée fonge / 1 espèce

→ Comparaison avec données connues des DOCOBS à réaliser en 2019/2020.

Suivis photographiques

Mise en place de suivis photographiques sur des parcelles engagées en contrats ou MAEC

N°	2018	2018
	07/05/2018	25/07/2018
1		
2		



35

Bilan de l'animation 2018/2019

1. Rappels
2. MAEC, Contrats et chartes
3. Amélioration des connaissances
- 4. Information et sensibilisation**
5. Veille et accompagnement

Sortie nature

Dimanche 27 mai 2018

- Découverte des coteaux à Dausse
- 9 participants
- En partenariat avec la SFO Aquitaine



Lettre d'information

- Rédaction et mise en page de la 4^{ème} lettre d'information en mars 2019 pour une parution en avril 2019

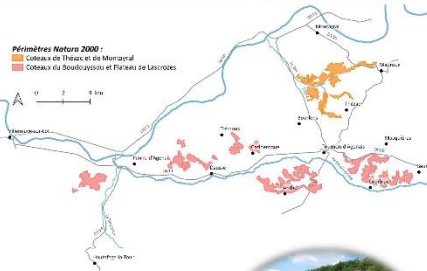
Sites Natura 2000

FR7200732 — « Coteaux de Thézac et de Montayral »

FR7200733 — « Coteaux du Boudouyssou et Plateau de Lascrozes »

Lettre d'information n°4—Avril 2019

Depuis le mois de février 2018, un nouveau cycle d'animation de 3 ans a démarré. Le Conservatoire d'espaces naturels d'Aquitaine a de nouveau été désigné par la DDT du Lot-et-Garonne pour poursuivre l'animation conjointe de ces sites Natura 2000 sur le territoire. Nous espérons que ce nouveau cycle d'animation verra fleurir contrats et chartes mais aussi que vous viendrez nombreux à nos sorties nature annuelles ! En attendant la prochaine sortie, nous vous proposons d'en apprendre un peu plus sur les orchidées sauvages, ces plantes emblématiques de nos coteaux...



Sommaire	
Page 2	Actualités des sites
Page 3	Zoom sur les orchidées
Page 4	L'étude d'incidence Natura 2000
	Contactez-nous !



ACTUALITÉS DES SITES

Les Mesures Agro-environnementales et Climatiques (MAEC)

Instruction des MAEC : Bonne nouvelle !

Les retardés accumulés depuis 2015 sont en phase d'être totalement résorbés ! La DDT du Lot-et-Garonne a d'ores-et-déjà entamé l'instruction des dossiers 2018. Ainsi, la nouvelle campagne à venir 2019 ne devrait pas connaître de retard.

Contrats ni-agricoles ni-forestiers

Les Contrats d'Intérêt National (ni-agricoles, ni forestiers) sont destinés aux propriétaires privés qui souhaitent mettre en œuvre des opérations de gestion ou de restauration des milieux naturels sur des terrains hors surface agricole. N'hésitez pas à contacter votre animateur si vous souhaitez plus d'informations sur cet outil et évaluer les possibilités d'application sur vos milieux naturels situés en périmètre Natura 2000 !

Brève naturaliste

En décembre 2018, une publication de Bruno Lambert dans la revue naturaliste *Oryza*, a révélé la présence d'une nouvelle espèce dans le Lot et Garonne : la *Zygane candéris* (*Zygana rhodanthus*). En papillon, protégé en France, a été observé en 2013 sur un coteau à Montayral. Des prospectons complémentaires auront lieu au printemps 2019 afin de confirmer sa présence sur le secteur.

Lambert (Bruno), 2018. *Zygana rhodanthus* (Esper), 1789 dans le Lot-et-Garonne (Espérou, Zyganiinae). *Oryza*, 44 : 32

Retour en images sur la sortie nature 2018

Balade sur les coteaux à Dausse

Dimanche 27 mai 2018 après-midi, 6 personnes sont venues découvrir les richesses du site Natura 2000 des « Coteaux du Boudouyssou et Plateau de Lascrozes » à Dausse. Les participants ont pu observer de nombreuses espèces d'orchidées au cours de cette balade et en apprendre un peu plus sur ces plantes si particulières, grâce notamment à l'intervention de Solange Esnault, présidente de la Société Française d'Orchidophilie d'Aquitaine.

ZOOM SUR LES ORCHIDÉES

La famille des Orchidées (*Orchidaceae*) regroupe un grand nombre d'espèces très souvent remarquables par la diversité de leurs formes et de leurs couleurs. Au niveau mondial, on dénombre entre 20 000 et 30 000 espèces, appartenant à 900 genres différents ! En France, on peut retrouver 170 de ces taxons, dont près de 50 espèces sont présentes en Lot-et-Garonne.

Comment les reconnaître ?

La fleur d'orchidée, caractéristique, est composée de 3 sépales (situés à l'extérieur de la fleur) et de 3 pétales (situés à l'intérieur). Le pétales interne est toujours différent des deux autres par sa taille, sa forme, sa couleur, ou même les trois à la fois - il porte aussi un autre nom : le labelle. Selon les espèces, ses couleurs et sa forme sont très variables : allongé et entier, trilobé (découpé en 3 parties appelées « lobes »), d'aspect velouté, torsadé... Vous l'aurez compris, la diversité fait partie des caractéristiques de cette famille de plantes ! Les trois sépales et les deux pétales latéraux sont parfois dressés (ou étalés), parfois ramennés vers l'avant, et d'autres fois complètement rapprochés en forme de casque protégeant alors le labelle. Le nombre de fleurs par orchidée est encore une fois très variable selon les espèces, de très nombreuses et petites comme pour l'orchidée pyramidale, à seulement quelques fleurs de taille plus importante et labelle très différencié pour les *Ophrys*.

Calyptus alba à G. et Calypso maculata à D. : 3 sépales larges, roses ou verts à pétales latéraux dressés et dressés (ici à l'arrière) et un labelle fortement différencié qui constitue l'aspect paléontologique de la fleur.

Orchis pyramidalis à S. et S. et S. : 3 pétales latéraux ramennés en casque au-dessus du labelle trilobé.

Quelques orchidées observables sur les Coteaux, de Thézac jusqu'à Lascrozes :

Certaines très communes... — d'autres plus rares...

Orchis masculina (le penché) et Serapias en ses (à droite) : au lieu de trois, un très étroit en pointe dans nos prairies, et nombre parfois sur les bords de route !

Cephaelis nuda (le gaulois) et Calypso maculata (le papillon) : 2 sépales, roses et pétales en casque.

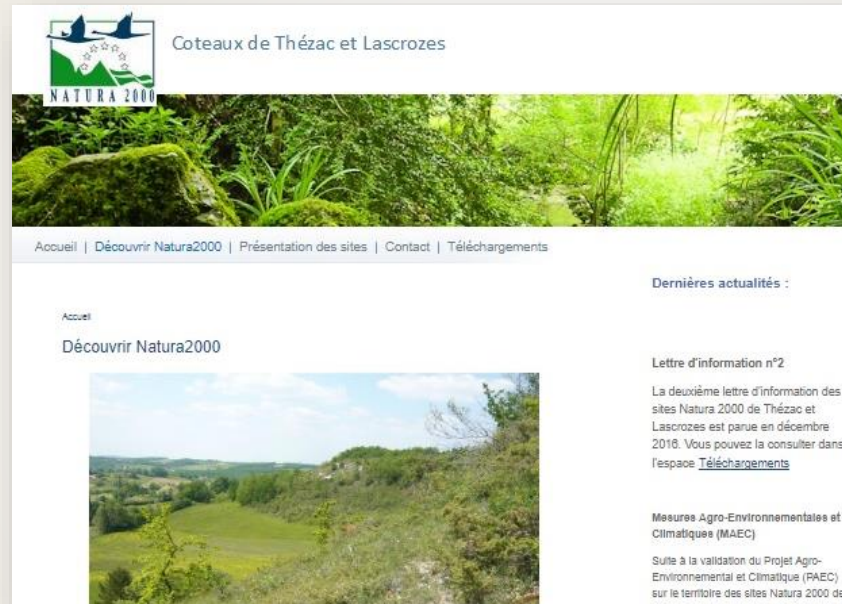
Une orchidée dans mon jardin : Quelques conseils : rotuler la tondeuse, ne pas cueillir les fleurs (organes de reproduction), ne pas déterrer/transplanter (cela ne marche pas à tous les coups), marquer l'emplacement avec un piquet, ne les cueillir que si elles sont mortes ! Si toute la surface du jardin est couverte, vous pouvez aussi délimiter des zones de retard de tonte, que vous laissez pousser et ne viendrez faucher qu'après la floraison et fructification de vos belles orchidées.

d'autres si particulières :

Limonium de Boudes avortées : cette orchidée guide des navigateurs sur les rivières d'endormement ? Elle n'a même pas besoin de chlorophylle pour fabriquer ses nutriments : par ses racines vertes, et des feuilles réduites à des nœuds.

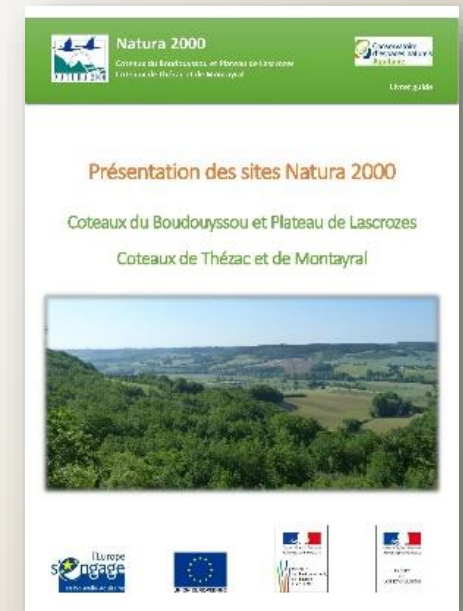
Site internet

- <http://www.cen-aquitaine.fr/natura2000/Thezac-Lascrozes/>



Livret guide

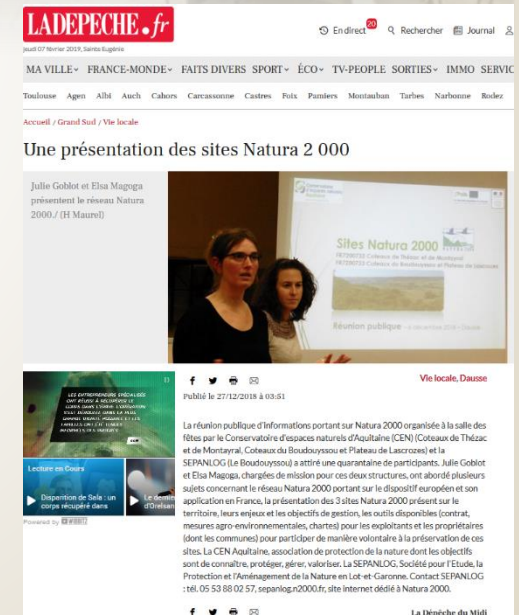
- Information sur la démarche Natura 2000
- Présentation des deux sites Natura 2000
- et de leurs enjeux





Réunion publique

- Organisation et animation d'une réunion publique le 6 décembre 2018 en partenariat avec la SEPANLOG
- Objectifs : informer sur les outils Natura 2000 et sensibiliser à la démarche Natura 2000
- 26 personnes présentes
- Un article dans La Dépêche
- → contacts pris avec des propriétaires privés et des exploitants agricoles





40

Bilan de l'animation 2018/2019

1. Rappels
2. MAEC, Contrats et chartes
3. Amélioration des connaissances
4. Information et sensibilisation
- 5. Veille et accompagnement**

Etude d'incidences Natura 2000

Pas de sollicitation en 2018/2019 – Veille de l'animateur des projets potentiels sur le territoire

Accompagnement

- Trail du Villeneuvois 2018 : conseils sur le tracé du parcours et recommandations pour la préservation des milieux
- Avis sur le projet de PLUi de la CAGV (projet de classement EBC de milieux visés pour être maintenus ouverts ou restaurés)
- Projet de préservation des chauves-souris sur la commune de Penne d'Agenais.



42

Perspectives pour la prochaine tranche d'animation 2019/2020

Outils Natura 2000

- Poursuivre le « démarchage » des propriétaires pour proposer des **contrats Natura 2000**
- Renouveler les chartes à échéance et promouvoir la charte sur l'ensemble du territoire

- **Poursuivre la mise en œuvre des MAEC**
 - Accompagnement des MAEC en cours
 - Engagements de nouvelles MAEC



Suivis scientifiques / inventaires

- **Poursuivre le suivi des chiroptères** sur les grottes des cordonniers et de Casse Bartas + réaliser un suivi estival
 - **Poursuivre la prospection des zones favorables à l'Azuré du serpolet**
 - **Évaluer les mesures par des suivis**
 - Poursuite des suivis photographiques
 - Suivis floristiques ou faunistiques
- } ➤ Sur les parcelles engagées dans des MAEC
- } ➤ Sur les parcelles restaurées via un contrat



Information et sensibilisation

► Développer des outils de communication

- Concevoir et éditer la lettre d'information n°5



- Concevoir et éditer un poster sur les sites Natura 2000

► Animer le site internet

<http://www.cen-aquitaine.fr/natura2000/Thezac-Lascrozes/>



Information et sensibilisation

➤ Continuer les sorties nature



- 2019 → nuit de la chauve-souris à Penne d'Agénais ?



47

Questions diverses

DDT 47

Sandrine LAQUEBE

Natura 2000

Tél : 05 53 69 34 62

sandrine.laquebe@lot-et-garonne.gouv.fr

CEN Aquitaine

ZAE de la Confluence

Chemin du Rieulet

47 160 DAMAZAN

Tél : 05 53 64 00 51

antenne47@cen-aquitaine.fr

Merci de votre attention.

48