

## Animation des sites Natura 2000

FR7200732 « Coteaux de Thézac et de Montayral »  
FR 7200733 « Coteaux du Boudouyssou et plateau de  
Lascrozes »

### Bilan 2015

### Comité de pilotage

*Lundi 1 février – ANTHE*



## Déroulement de la réunion :

### ➤ **Bilan de l'année 2015**

- ✓ Rédaction d'un **Projet Agro-Environnemental pour définir les MAEC : outils à disposition des agriculteurs**
- ✓ Encadrement des **contrats en cours**
- ✓ **Information, sensibilisation**

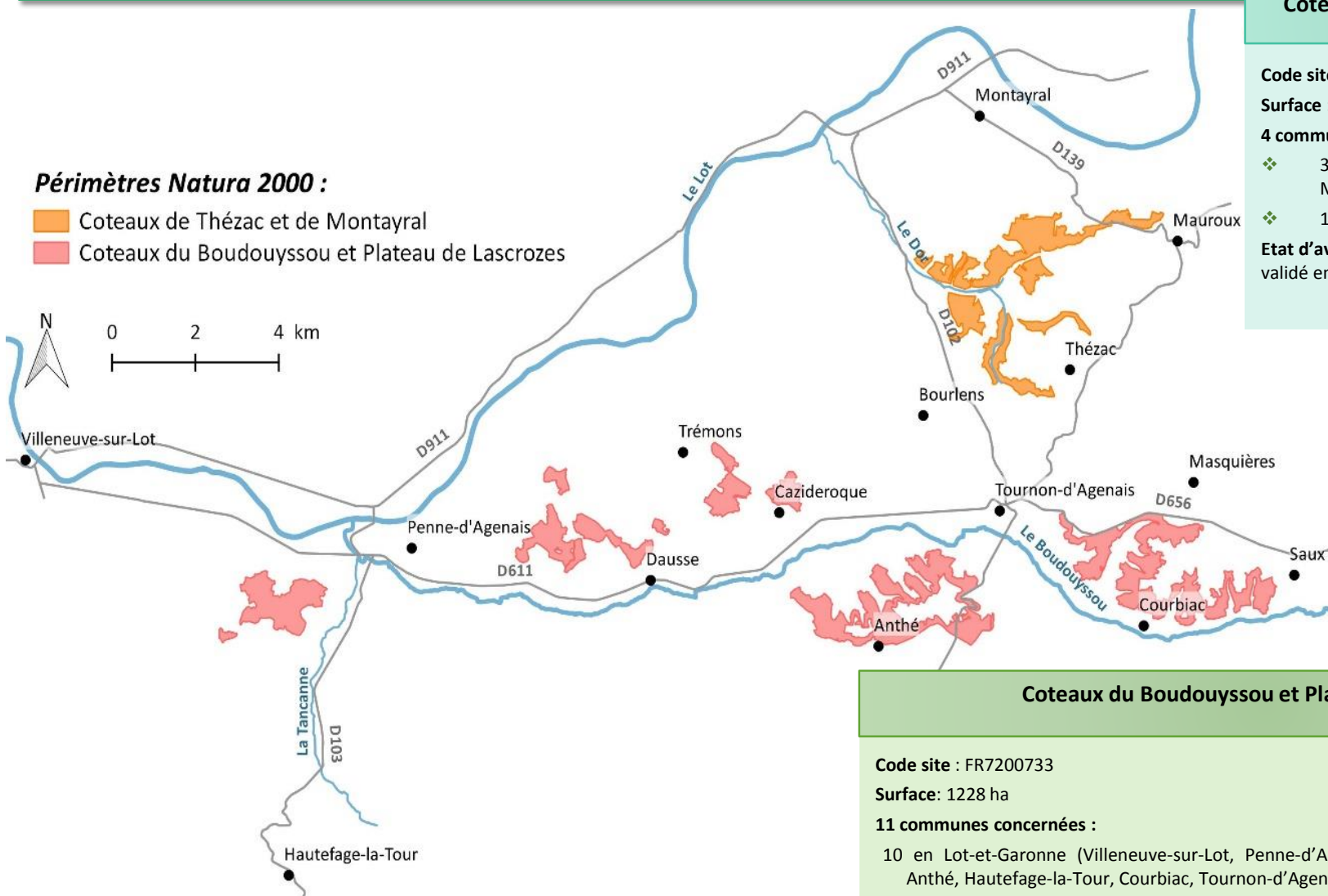
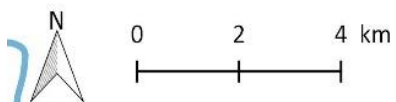
### ➤ **Perspectives : Animation 2016**

# Rappels : DOCOB

## Périmètres Natura 2000 :

 Coteaux de Thézac et de Montayral

 Coteaux du Boudouyssou et Plateau de Lascrozes



## Coteaux de Thézac et de Montayral

**Code site :** FR7200732

**Surface :** 468,2 ha

**4 communes concernées :**

❖ 3 en Lot-et-Garonne (Thézac, Bourlens, Montayral)

❖ 1 dans le Lot (Mauroux)

**Etat d'avancement du DOCOB :**  
validé en 2004

## Coteaux du Boudouyssou et Plateau de Lascrozes

**Code site :** FR7200733

**Surface :** 1228 ha

**11 communes concernées :**

10 en Lot-et-Garonne (Villeneuve-sur-Lot, Penne-d'Agenais, Dausse, Cazideroque, Trémons, Anthé, Hautefage-la-Tour, Courbiac, Tournon-d'Agenais, Masquières)

1 dans le Lot (Saux)

**Etat d'avancement du DOCOB :** validé en 2008

# Rappels : DOCOB

---



➤ Deux sites Natura 2000 : coteaux calcaires

➤ Pelouses calcaires à orchidées et Landes associées:

- ✓ **Situation** : milieux ouverts de coteaux
- ✓ **Utilisation** : abandon/ pâturage/ arboriculture ou viticulture/ sylviculture
- ✓ **Principales menaces** : déprise agricole et abandon des pratiques d'élevage / plantation sur coteaux





# Rappels : DOCOB

---

- **Ecrevisse à pieds blancs (secteur Boudouyssou et Lascrozes)**
  - ✓ **Restauration** de la qualité d'eau et des milieux humides
  - ✓ **Gestion** des fourrés et forêts des bords de cours d'eau



Ecrevisse à pattes blanches – C. FONTY



# Rappels : DOCOB

---



## ➤ Chauve-souris (secteur Boudouyssou et Lascrozes)

- ✓ **Protection des gîtes** (bâtis/cavités : grottes des cordonniers)
- ✓ **Gestion des territoires de chasse** : coteaux, prairies, haies, fourrés et forêts de bord de cours d'eau
- ✓ **Utilisation** : agriculture/ arboriculture / sylviculture
- ✓ **Principales menaces** : utilisation du chimique dans les pratiques, dégradation des entités haies et bord de cours d'eau et de la qualité de l'eau elle même.



# Rappels : Outils du DOCOB

---

- **3 Outils : Contrats N2000 / MAEC (ex MAEt) / Charte N2000**
- **1<sup>ière</sup> phase d'animation (2010-2013) :**
  - ✓ 4 contrats signés
  - ✓ 0 chartes signées
  - ✓ 0 MAEt
- **2<sup>ième</sup> phase d'animation (2013-2014) :**
  - ✓ 2 contrats signés
  - ✓ 2 chartes signées
  - ✓ 0 MAEt
- **3<sup>ième</sup> phase d'animation (2015-2017) :**
  - ✓ Hiver 2014 – 2015 : fin des contrats
  - ✓ 1 contrat signé
  - ✓ 4 exploitants et 8 MAEC en 2015





# Projet Agro-Environnemental et Climatique (PAEC)





# Programme Agro-Environnementale & Climatique

## Objectif du PAEC sur un site Natura 2000 ?

Donner la **possibilité** aux **agriculteurs** de **contractualiser** des mesures agro-environnementales et climatiques (**MAEC**) en **faveur des enjeux** du **Document d'objectifs Natura 2000**.

Développer un **outil** qui **aide financièrement** les **agriculteurs** qui **souhaitent s'engager**.



### DOSSIER DE CANDIDATURE PROJET AGRO-ENVIRONNEMENTAL ET CLIMATIQUE (PAEC) 2015

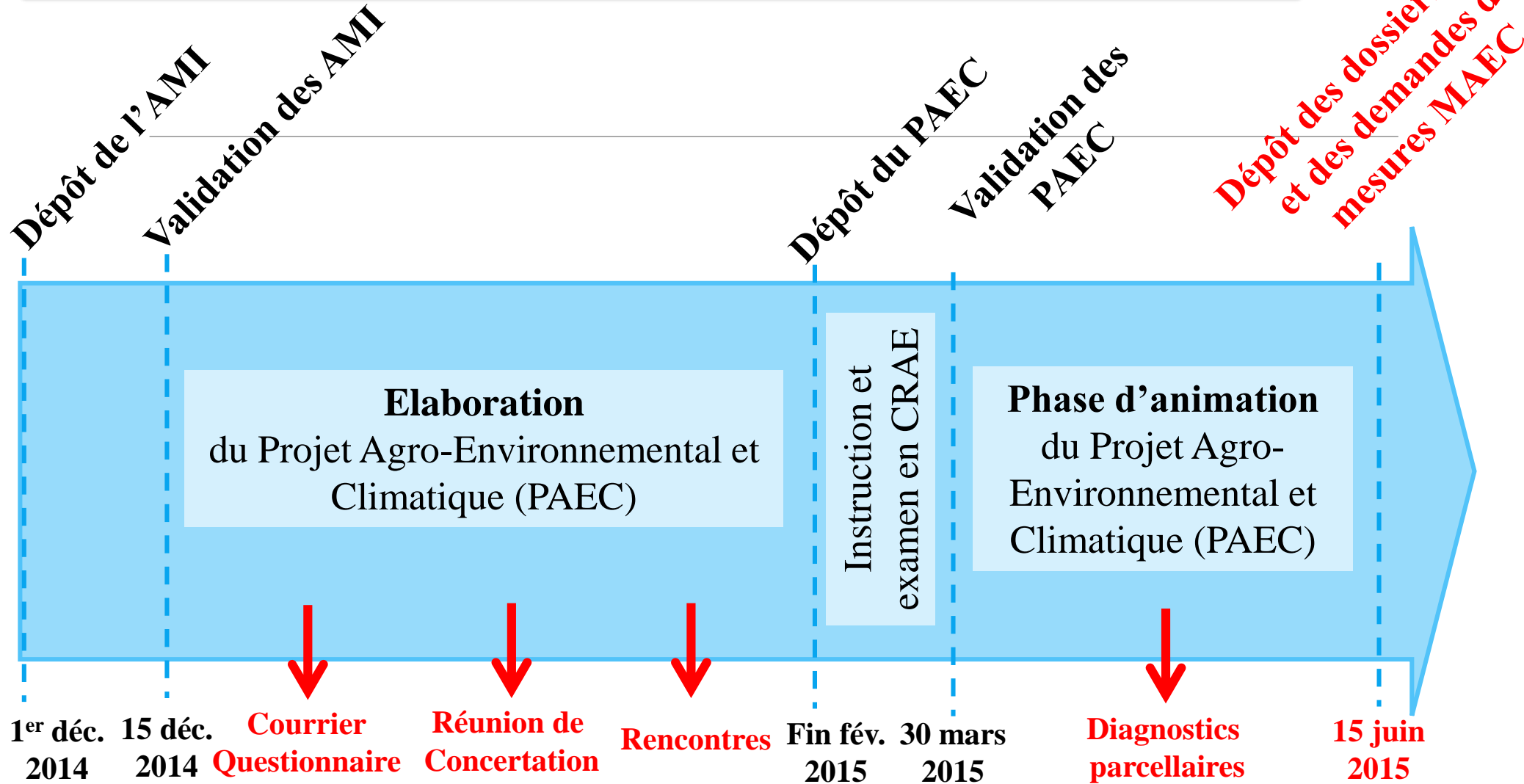
#### Sites Natura 2000 :

*FR7200732 - « Coteaux de Thézac et de Montayral »*

*FR7200733 - « Coteaux du Boudouyssou et plateau de Lascrozes »*



# Planning de mise en œuvre



# PAAE et MAEC : un outil co-construit

## Concertation avec les agriculteurs :

### ➤ Invitation à une réunion de concertation et envoi d'un questionnaire :

- ✓ 13 élus
- ✓ 79 agriculteurs

### ➤ Réunion de concertation du 21 janvier 2015 à Tournon d'Agenais en collaboration avec la Chambre d'agriculture du Lot-et-Garonne :

- ✓ 22 personnes présentes
- ✓ 4 questionnaires

### ➤ Rencontres des agriculteurs sur l'exploitation :

- ✓ 14 agriculteurs intéressés
- ✓ 8 exploitations visitées



#### QUESTIONNAIRE

Ce questionnaire a pour but de recueillir votre avis sur ce projet en anticipant une réunion publique à laquelle vous êtes conviés le **Lundi 26 janvier 2015** par le **CEN Aquitaine** et l'association **Au Fil des Séounes**, en collaboration avec la Chambre d'Agriculture du Lot-et-Garonne.

##### NOM, Prénom :

Adresse :

Tél :

Mail :

Adresse de l'exploitation (si différente) :

##### Êtes-vous (plusieurs réponses possibles) :

Propriétaire :

Oui

Non

GAEC/EARL... :

Oui

Si oui, type :

Fermier :

Oui

Non

Autre :

Oui

Si oui, type :

##### Sur votre exploitation, quelles sont les activités agricoles principales :

Culture :

Oui

Si oui, type :

Verger / Arboriculture :

Oui

Si oui, type :

Élevage / Pastoralisme/Fourrager :

Oui

Si oui, type :

Autre :

Oui

Si oui, type :

##### Votre exploitation a-t-elle une certification AREA ? :

Oui

Non

##### Savez-vous si vos ilots PAC sont inclus dans le périmètre Natura 200 ? :

Oui

Non

Si oui : quelle surface est concernée ?

quel en est l'assolement (prairie, culture de...)?

##### Êtes-vous intéressés pour souscrire à une MAEC ? :

Oui

Non

Ensemble, préservons durablement le patrimoine naturel d'Aquitaine



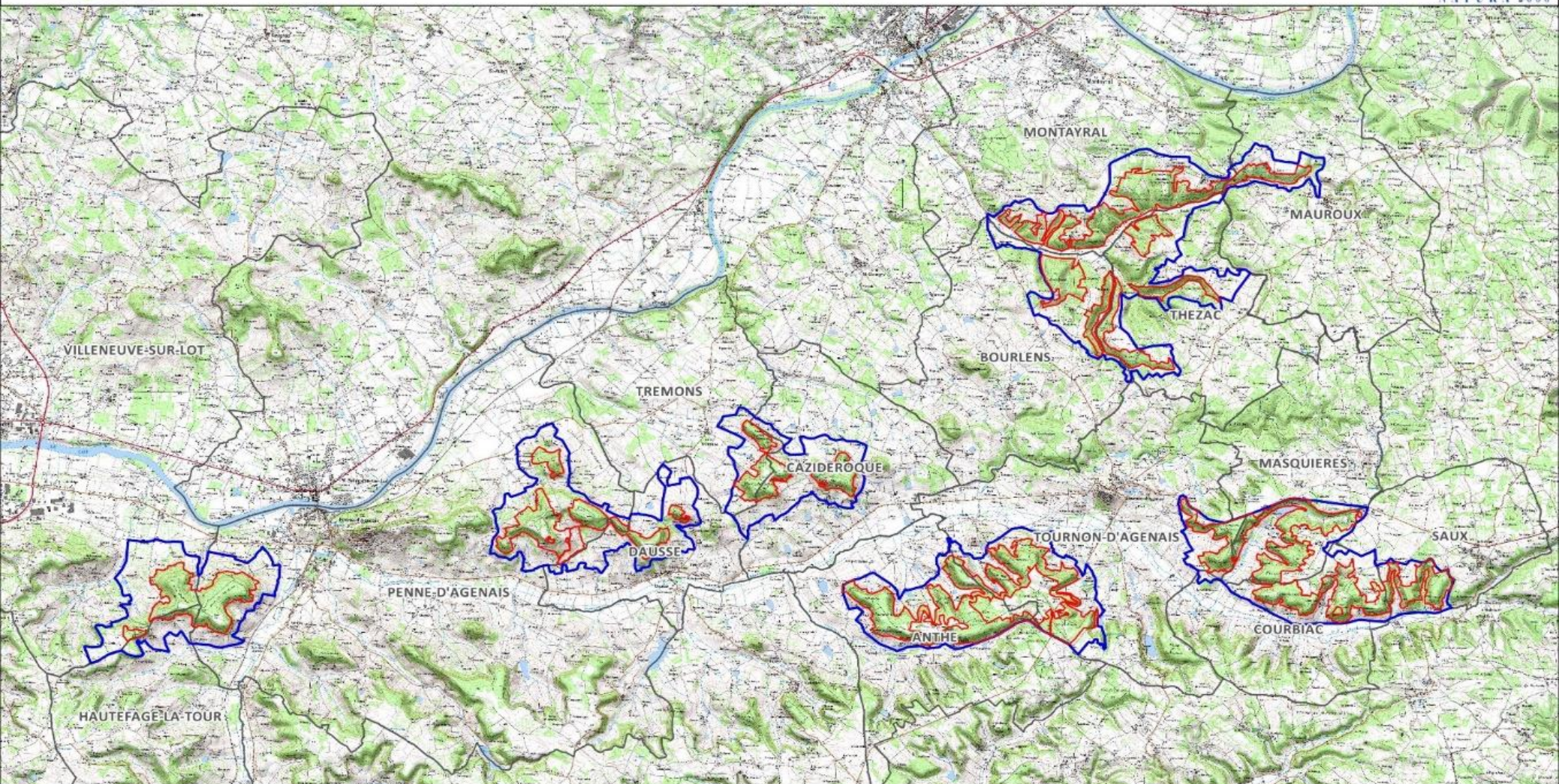
# PAEC et MAEC : un outil co-construit

---


## Un périmètre d'éligibilité à ces MAEC :

- Définition d'un **périmètre d'éligibilité aux MAEC cohérent = Périmètre du PAEC**
- **Périmètre du PAEC : 4 305,6 ha**
- ✓ FR7200733 « Coteaux du Boudouyssou et plateau de Lascrozes » : **1228 ha**
- ✓ FR7200732 « Coteaux de Thézac et de Montayral » : **435,4 ha**
- **SAU du PAEC : 1603,15 ha** (*Source : RPG, 2012*)
- ✓ 22% prairies temporaires
- ✓ 18% culture de blé
- ✓ 13% prairies permanentes
- ✓ 10% verger





## Légende

-  Périmètres Natura 2000
-  Périmètre du PAEC
-  Limites communales





# PAEC et MAEC : un territoire

---

- **Nbr d'agriculteurs** (*Source RGA, 2010*)
  - ✓ Environ 414 exploitations agricoles sur les communes
  
- **Gestion des prairies :**
  - ✓ **Fauche** début mai puis **pâturage** jusqu'à fin de l'été ou octobre/novembre
  - ✓ **Fertilisation au minimum organique**
  - ✓ Majorité de **pâturages bovins et ovins / extérieur du site**
  
- **Gestion des cultures :**
  - **Céréales en rotation** : blé/orge, maïs, tournesol, légumineuses
  - **1 traitement minimum** par an d'herbicides et de fongicides

**Recul de la pratique de l'élevage => déprise sur les coteaux et intensification en plaine**



# Les MAEC utilisables sur le périmètre PAEC



## ➤ Coteaux calcaires

Enjeu du PAEC	Intitulé	Montant total
Restauration et maintien des milieux ouverts	Maintien de l'ouverture des habitats en milieux ouverts - Entretien par gestion pastorale	75,44 €
	Maintien de l'ouverture des habitats en milieux ouverts - Entretien par gestion pastorale avec absence de fertilisation azotée	86,11 €
	Maintien de l'ouverture des habitats en milieux moyennement embroussaillés – Entretien par gestion mécanique/manuelle	38,17 €
	Maintien de l'ouverture des habitats en milieux moyennement embroussaillés – Entretien par gestion mécanique/manuelle avec absence de fertilisation azotée	48,84 €
	Maintien de l'ouverture des habitats en milieux moyennement embroussaillés – Entretien par gestion pastorale et complément d'entretien mécanique/manuel avec absence de fertilisation azotée	101,65 €
	Restauration et maintien de l'ouverture des habitats en milieux fortement embroussaillés – Entretien par gestion mécanique/manuelle	246,76 €
	Restauration et maintien de l'ouverture des habitats en milieux fortement embroussaillés – Entretien par gestion pastorale et complément d'entretien mécanique/manuel avec absence de fertilisation azotée	259,03 €

# Les MAEC utilisables sur le périmètre PAEC



## ➤ Prairies

Enjeu du PAEC	Intitulé	Montant total
Restauration et maintien des milieux ouverts	Gestion des prairies par retard de fauche (20 j.)	120,86 €
	Gestion des prairies par retard de fauche (20 j.) avec absence de fertilisation azotée	131,53 €
-		
Préservation des territoires de chasse des chiroptères et rapaces	Gestion des prairies par retard de fauche (40 j.)	222,86 €
	Gestion des prairies par retard de fauche (40 j.) avec absence de fertilisation azotée	233,53 €

# Les MAEC utilisables sur le périmètre PAEC

## ➤ Cultures

## ➤ Haies et arbres isolés :



Enjeu du PAEC	Intitulé	Montant total
Préservation des territoires de chasse des chiroptères et rapaces	Conversion de terres arables en prairies avec absence de fertilisation azotée	372,49 €
	Conversion de terres arables en prairies avec gestion par retard de fauche (20 jours)	406,38 €
	Absence de traitement herbicide sur les grandes cultures	139,08 €
-	Absence de traitement phytosanitaire de synthèse sur les grandes cultures	282,04 €
Reconquête de la qualité de l'eau	Absence de traitement herbicide sur les vergers	233,82 €
	Absence de traitement phytosanitaire de synthèse sur les vergers	368,50 €
	Entretien de haies localisées de manière pertinente	0,54 €
	Entretien d'arbres isolés	3,96 €



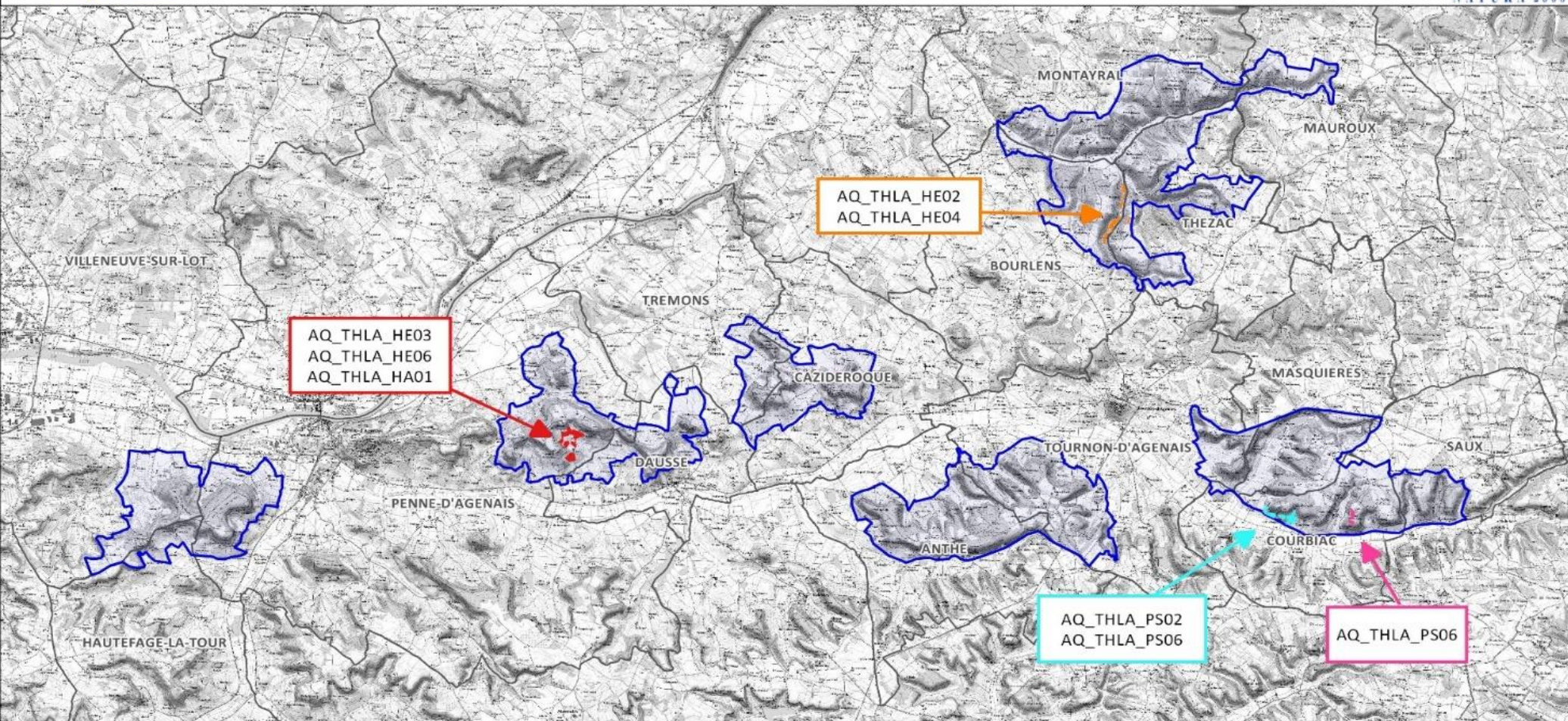
# Les MAEC souscrites en 2015

---

- **4 Agriculteurs**
- **8 MAEC :**
  - ✓ « Gestion des prairies par retard de fauche avec absence de fertilisation azotée »
  - ✓ « Reconquête des milieux en déprise »
  - ✓ « Entretien de haies localisées de manière pertinente »
  - ✓ « Conversion de terres arables en prairies avec gestion par retard de fauche »
- **26 ha** de parcelles engagées et **1000 m** de haies dont **21 ha d'HIC**
- Total de **30 000€** pour **5 années d'engagement**







## Légende

### Parcelles engagées dans une MAEC en 2015

- Retard de fauche 40 jours, conversion en prairie et entretien de haies
- Retard de fauche 20 jours et 40 jours
- Ouverture de milieux fortement embroussaillés
- Plan de gestion pastorale, ouverture de milieux fortement embroussaillés

- Périmètre du PAEC
- Limites communales

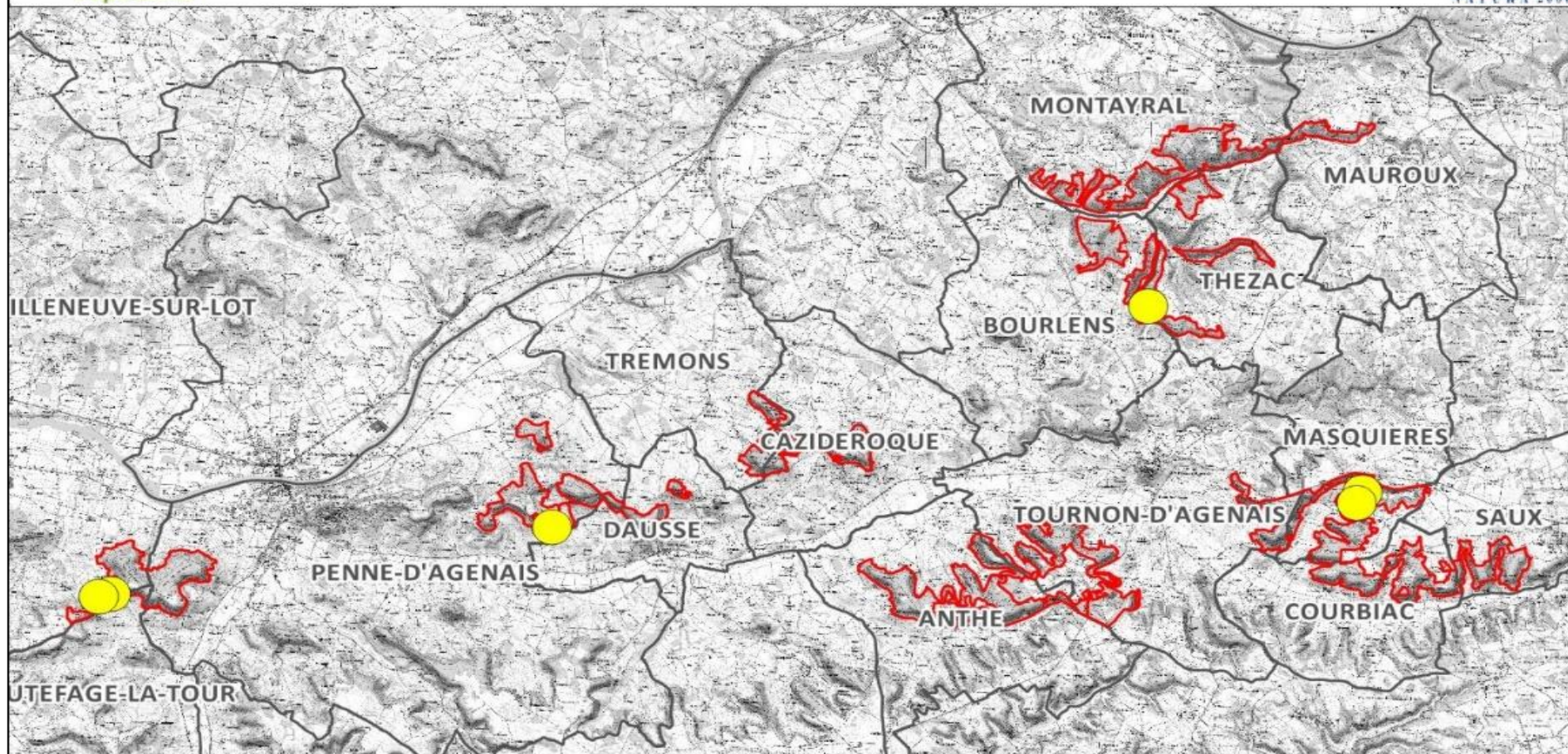







# Encadrement des Contrats Natura 2000 hiver 2014 -2015







## Légende

-  Périmètre du site Natura 2000
-  Limites communales
-  Contrat Natura 2000

0 2 4 km



## ➤ Retour sur les travaux de l'hiver 2014-2015

### Travaux à réaliser :

- Maintien mécanique des milieux naturels ouverts par la fauche (A32304)
- Entretien des haies (A32306)

Penne-d'Agenais – Noaillac





## ➤ Retour sur les travaux de l'hiver 2014-2015

### Travaux à réaliser :

- Maintien mécanique de milieux naturels ouverts par la fauche (A32304)

Thézac – La Gabertie



## ➤ Retour sur les travaux de l'hiver 2014-2015

### Travaux à réaliser :

- Ouverture mécanique de milieux naturels moyennement embroussaillés (A32301)
- Ouverture manuelle de milieux naturels fortement embroussaillés (A32301)
- Ouverture manuelle de milieux naturels moyennement embroussaillés (A32301)

Villeneuve-sur-Lot  
Castelmerle





## ➤ Retour sur les travaux de l'hiver 2014-2015

### Travaux à réaliser :

- Entretien des lisières (A32306)

Masquières – Pech de  
Lartel



## ➤ Retour sur les travaux de l'hiver 2014-2015

### Travaux à réaliser :

- Maintien manuel de milieux naturels ouverts par la fauche (A32304)
- Entretien des lisières (A32306)

Villeneuve-sur-Lot -  
Rouyre





# Informations & Sensibilisation

à la démarche Natura 2000  
et aux enjeux  
environnementaux du site



# Rencontres avec la population/outils de communication

- **Réunion de concertation avec les agriculteurs (Cf. détails PAEC)**
- **Sorties Nature Grand Public**  
Château de Noillac le samedi 6 juin 2015 => 2 personnes

Actualité > Grand Sud > Lot-et-Garonne > Penne-d'Agenais

## Balade nature, autour du château de Noillac

Article exclusif réservé aux abonnés VOIR L'OFFRE DIGITAL Votre crédit de bienvenue en cours : 2 articles

Publié le 28/06/2015 à 03:50



Julie montre les orchidées qui poussent sur le chemin de St Jacques. /Photo DDM.

Conservatoire d'espaces naturels Aquitaine



## Balade nature

autour du château de Noillac



à Penne-d'Agenais (47)

# Samedi 6 juin 2015

À 9h30 (durée : environ 2h30)



A la découverte des milieux naturels et de la flore du site Natura 2000 des Coteaux du Boudouyssou et du plateau de Lascrozes

Balade commentée - Environ 4 km

Pour connaître le point de rendez-vous, **inscrivez-vous avant le 5 juin au soir** (attention, places limitées !) :  
antenne47@cen-aquitaine.fr ou 06.87.76.39.12



# Rencontres avec la population/outils de communication

## Lettre d'informations n°1

**Rappel des enjeux du site, des outils à disposition et focus sur les MAEC**  
**Publication en Janvier + diffusion en mairies**



**Natura 2000**

Coteaux du Boudouyssou et Plateau de Lascrozes  
Coteaux de Thézac et de Montayral



Lettre d'information n°1 – Janvier 2016

Le premier cycle d'animation du site Natura 2000 a été porté par les services de l'État et accompagné par ARPE47 en collaboration avec l'ONF.

Dès 2013, le second et troisième cycle d'animation ont été menés conjointement pour les sites Natura 2000 « Coteaux du Boudouyssou et Plateau de Lascrozes » et « Coteaux de Thézac et de Montayral », ces deux sites étant situés à proximité l'un de l'autre et abritant des enjeux similaires. Ces deux dernières périodes ont été également portées par les services de l'Etat mais accompagnées par le Conservatoire d'espaces naturels d'Aquitaine.

Désormais, la phase d'animation du site est de 3 ans (2015-2017) avec une dynamique qui reste intacte sur le terrain. En effet, on peut noter l'intérêt porté par les élus, les associations et les propriétaires, qui participent toujours nombreux aux comités de pilotage, témoignant d'une attente évidente en matière d'engagements ou de réengagements dans des contrats et des chartes au profit des propriétaires.

La récente mobilisation des fonds européens permet le redémarrage du financement



Coteau calcaire



Damier de la succise

# Perspectives : Animation 2016



# Animation en 2016

---

- **PAEC Midi-Pyrénées – Souscription de MAEC au 15 mai 2016**
  - ✓ Déposé le 2 décembre : **en cours d’instruction**
  
- **PAEC Aquitaine – Souscription de MAEC au 15 mai 2016 :**
  - ✓ Appel à projet PAEC : **21 janvier 2015**
  - ✓ Réponse à appel à projet : **20 février 2016**
  - ✓ Recontacter les **agriculteurs intéressés** et à disposition pour **toute nouvelle demande** : **janvier à mars**
  - ✓ **CRAE : début mars**
  - ✓ Diagnostics parcellaires : **mars – avril**
  - ✓ Dossier de déclaration PAC : **15 mai**
  - ✓ **Accompagnement de travaux** : **automne-hiver**

# Animation en 2016

- **Contrat Natura 2000 « ni agricole ni forestier »:**
  - ✓ 1 nouveau contrat engagé fin 2015 : **Coteau de Casserouge** (Travaux de restauration de 12 000 € sur 5 ans)
  - ✓ **4 nouveaux contrats : 2016**
    - Ex : Site du Coteau de Castelmerle
    - Ex : Site de Lascrozes : Commune de Villeneuve sur Lot
  - ✓ **Recensement pour de nouveaux contrats** (toutes occasions de rencontre avec les propriétaires)

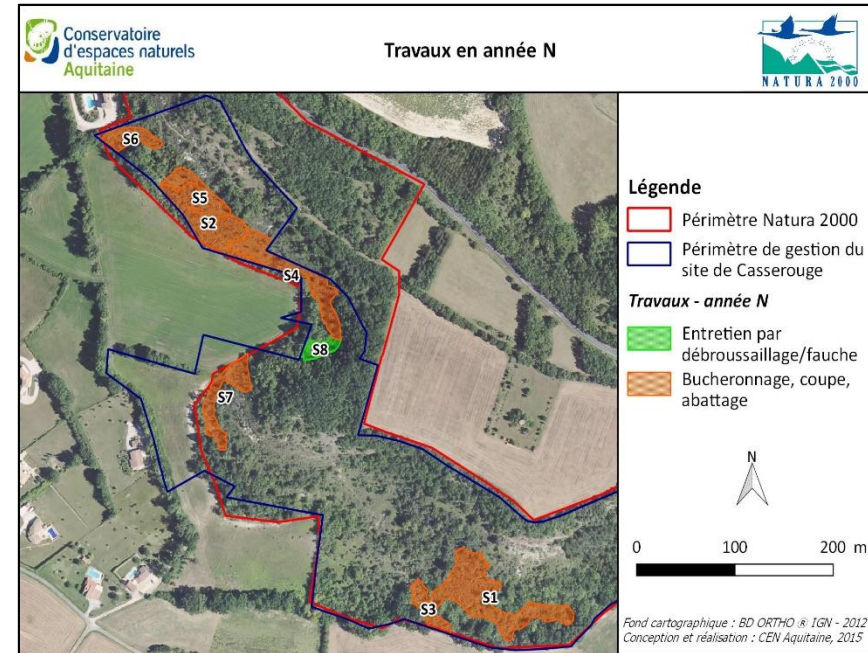


Figure 3 : Aster amelle  
(© F. HERVOUET, 2013)



# Animation en 2016

---

## ➤ Chartes Natura 2000 :

- ✓ **Recensement pour de nouvelles chartes** (via toutes occasions de rencontre avec les propriétaires)

## ➤ Information/Communication :

- ✓ Animation du **site internet** pour le site Natura 2000
- ✓ Organisation **d'une sortie Nature**
- ✓ **Lettre d'information n°2**

<http://www.cen-aquitaine.fr/natura2000/Thezac-Lascrozes/>



- Informations complémentaires
- Diagnostics de parcelles – Propositions de MAEC
  - Propositions de contrats
  - Propositions de chartes

[www.cen-aquitaine.fr/](http://www.cen-aquitaine.fr/)

## CEN Aquitaine

6 rue des Fossés

47 800 Allemans du Dropt

Tél : 05 53 64 00 51

[antenne47@cen-aquitaine.fr](mailto:antenne47@cen-aquitaine.fr)



ACCUEIL

LE CEN AQUITAINE

SITES GÉRÉS & PROGRAMMES

PARTICIPER

ACTUALITÉS

PUBLICATIONS

CONTACT

Rechercher



# Bilan 2015

## Comité de pilotage

*Le Conservatoire d'espaces naturels  
d'Aquitaine vous remercie de votre  
attention!*

Lundi 1 février – ANTHE

