

Comité de Pilotage

Sites Natura 2000 :

« Coteaux de Thézac et de Montayral » FR 7200732

« Coteaux du Boudouyssou et plateau de Lascrozes » FR 7200733



16 juin 2014

Tournon d'Agenais

Sites Natura 2000 de Thézac et de Lascrozes

- DOCOBs réalisés par l'ARPE47 / CPIE47 et l'ONF
- Validation du DOCOB en 2004 (Thézac) et en 2008 (Lascrozes)
- Premières phases d'animation des DOCOBs par le CPIE 47 et l'ONF
- Reprise de l'animation en 2013 par le CEN Aquitaine
- Objectifs du DOCOB :

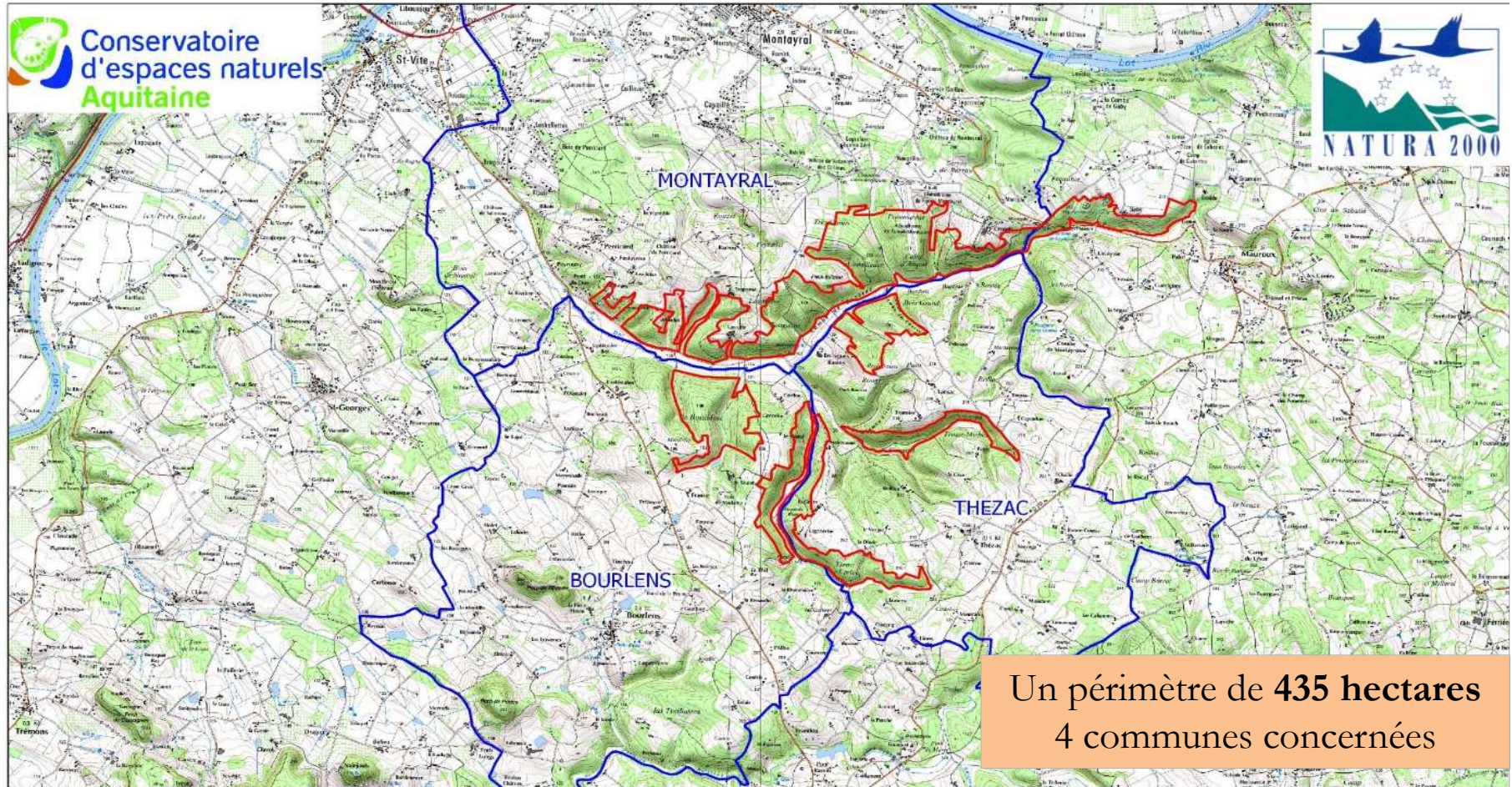
OI : Maintien et développement des espaces ouverts,

OII : Préservation et/ou restauration des habitats (et habitats d'espèces) d'intérêt communautaire


OIII : Maintien d'une mosaïque d'habitats fonctionnelle

OIV : Amélioration des connaissances sur les espèces remarquables

Périmètre du site de Thézac-Montayral

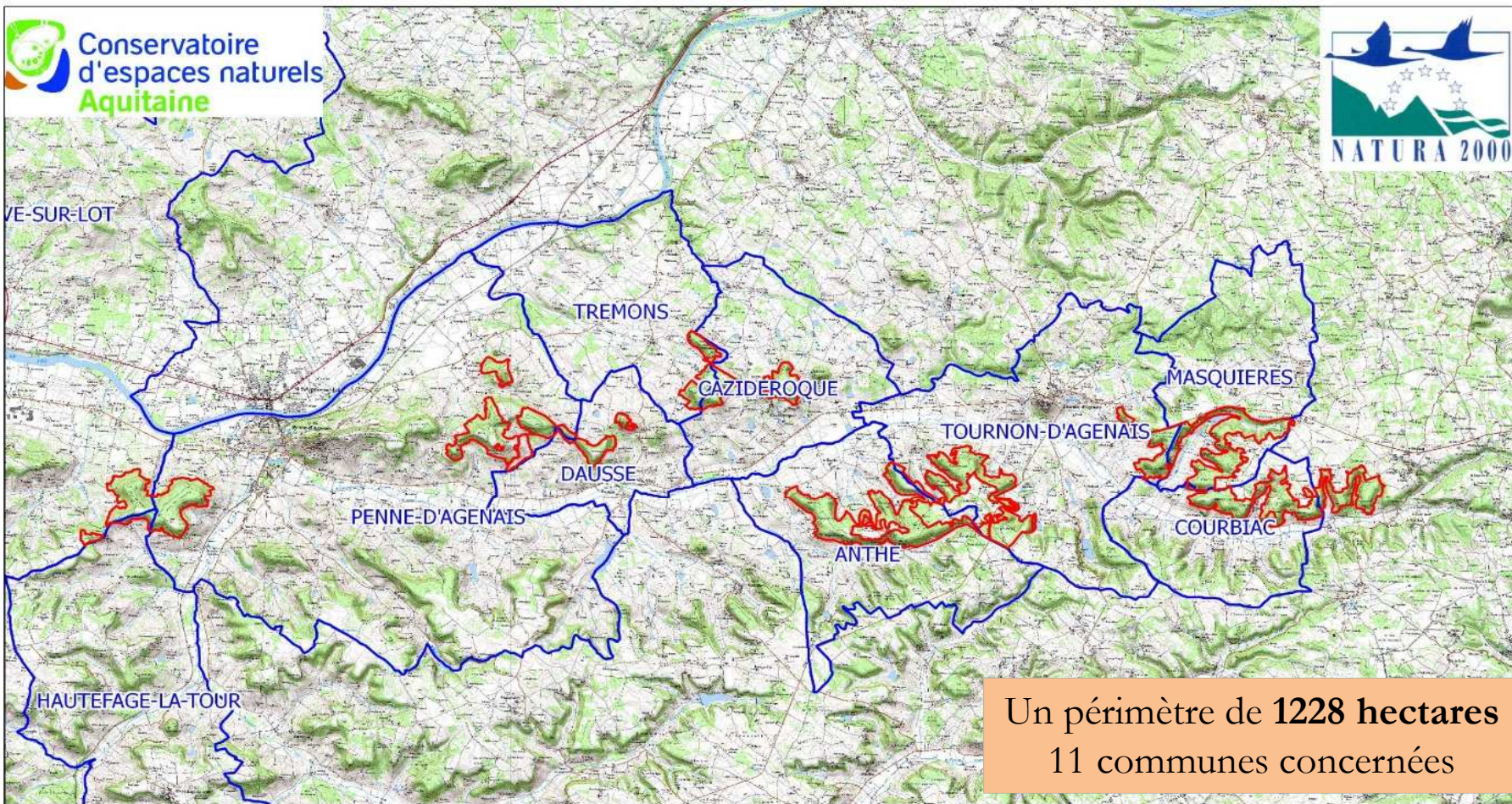


Coteaux de Thézac et Montayral - FR7200732

-  Périmètre Natura 2000
-  Contour Communes



Périmètre du site Boudouyssou-Lascrozes



Coteaux du Boudouyssou et Plateau de Lascrozes - FR7200733

▭ Périmètre Natura 2000

▭ Contour Communes

0 2.5 5 km



Les missions de l'animateur (CEN Aquitaine)

L'animation des Documents d'Objectifs s'articule autour de **3 grandes phases** :

- la phase de **préparation de la mise en œuvre du DOCOB,**
- la phase de **mise en œuvre des mesures de gestion,**
- la phase de **synthèse, de bilan et de mise à jour du DOCOB.**



Préparation de la mise en œuvre du DOCOB

Préparation de la mise en œuvre du DOCOB

- Appropriation du DOCOB : Synthèse des éléments des DOCOBs
 - Synthèse des mesures et actions possibles pour chaque type d'habitat et d'espèces de la Directive
 - Synthèse des éléments de la charte

Préparation de la mise en œuvre du DOCOB

➤ Identification des propriétaires :

- Recherche cadastrale

Lascrozes / Boudouyssou	Nb Parcelles
Anthé	821
Cazideroque	63
Courbiac	727
Dausse	158
Masquières	21
Penne d'Agenais	1075
Tournon d'Agenais	947
Trémons	185
Villeneuve sur Lot	219
Hautefage la Tour	/
Saux	/
Total	4216

Préparation de la mise en œuvre du DOCOB

➤ Identification des propriétaires:

- Recherche cadastrale

Thézac / Montayral	Nb Parcelles
Bourlens	319
Montayral	222
Thézac	442
Mauroux	/
Total	983

➤ Liste parcellaire par commune :

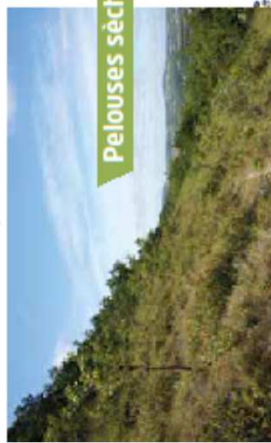
- Transmission aux services de l'état, éligibilité à l'exonération TFNB
- Synthèse sous Système d'Information Géographique => accessibilité de l'information

Préparation de la mise en œuvre du DOCOB

➤ Information et communication sur les mesures de gestion :

- Appui au Conseil Général pour la réalisation d'un panneau d'information pour chaque site

Coteaux du Boudouyssou et plateau de Lascrozes



Pelouses sèches

Science et discrétion sont de mise pour découvrir le Lézard vert : bien caché dans les bandes et pelouses, il se confond avec la végétation. Quant à l'Empuse pennée et son petit le « diablottin », il faut les différencier des brimelles et herbacées, car c'est ainsi qu'ils évitent leurs prédateurs ! Ouvrons l'œil...

Le site Natura 2000 Coteaux du Boudouyssou et plateau de Lascrozes : c'est quoi ?

Le site des coteaux du Boudouyssou et plateau de Lascrozes (FR7200733) s'étend sur une superficie de 1 228 ha sur 10 communes de Lot-et-Garonne et une commune de Lot. Ces coteaux calcaires sont constitués d'une dizaine de « pechis* » qui dominent les vallées du Lot et du Boudouyssou.

* Pechis local qui désigne une colline ou sommet isolé.



Empuse pennée
« diablottin »

Qu'y trouve-t-on ?

Les coteaux calcaires se caractérisent par la présence de pelouses sèches, de landes à genévriers, de chênaies et de zones humides en fond de vallées. Ces milieux abritent de nombreuses espèces, rares et/ou protégées au niveau national ou européen :

- des oiseaux : Busard cendré, Milan noir...
 - des reptiles : Lézard vert, Couleuvre verte et jaune...
 - des insectes : Empuse pennée, Ecolle chinée et Damier de la sucresse (papillons)...
- Des chauves-souris et des espèces végétales comme l'Aster amelle et de nombreuses orchidées sauvages sont également présentes sur le site.

Aster amelle



Le plan de ce site naturel est basé sur un plan de protection de l'habitat de l'Empuse pennée. Vous pouvez consulter ce plan sur le site internet du Conservatoire d'espaces naturels d'Aquitaine : www.csn-aq.fr



Lézard vert

Protégeons-le !

Pour maintenir ces espèces, le dispositif Natura 2000 propose une aide aux propriétaires qui optent pour des pratiques respectueuses de cet environnement :

- ouverture et maintien des milieux ouverts par pastoralisme, débroussaillage ;
- entretien des points d'eau, des mares, des haies et des lisières.

Coteaux de Thézac et Montayral



Le site Natura 2000 Coteaux de Thézac et Montayral : c'est quoi ?

Le site des coteaux de Thézac et Montayral (FR7200732) s'étend sur une superficie de 435 ha sur trois communes de Lot-et-Garonne et une de Lot. Il est composé d'une mosaïque de milieux naturels - pelouses sèches, landes à Genévriers, boisements - répartie sur les pentes calcaires de part et d'autre de la vallée du Dor dans le prolongement des Cousses.



Écaille chinoise

Qu'y trouve-t-on ?

Ce site possède une faune et une flore riches et typiques des coteaux calcaires dont plusieurs espèces rares ou protégées ou remarquables : Écaille chinoise, Couleuvre verte et jaune, Lézard vert...

Les pelouses sèches abritent de nombreuses orchidées sauvages et constituent un formidable réservoir de biodiversité où l'influence méditerranéenne est perceptible.



Pour se reproduire, la belle orchidée peut attirer ses prédateurs (pollinisateurs) :

- en se faisant passer pour une séduisante femelle Insecte (toutes les Ophrys) ;
- en se couvrant d'un subtil parfum envoûtant (certaines Orchis) ;
- en proposant un nid douillet pour se reposer (telles les Sérapies).

...et certaines vont cumuler les leunies !
Le destin des orchidées et des insectes pollinisateurs est lié.



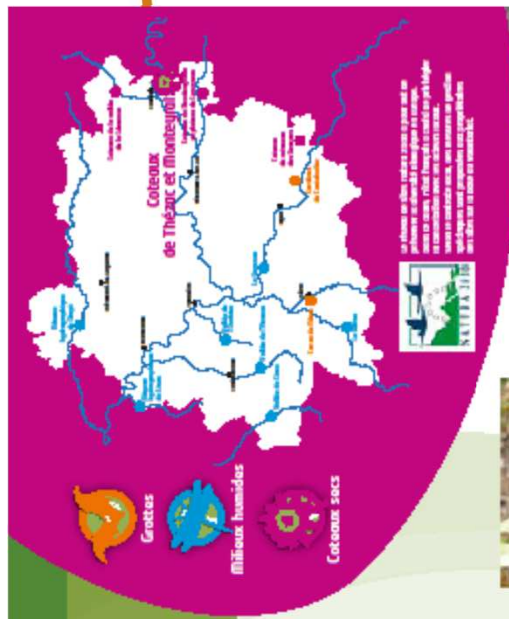
Sérapies en soc

Orchidées sauvages

Protégeons-le !

Pour maintenir ces espèces sur le site, le dispositif Natura 2000 propose une aide aux propriétaires qui optent pour des pratiques respectueuses de cet environnement, notamment :

- ouverture et maintien des milieux ouverts par pastoralisme, débroussaillage...
- l'entretien des points d'eau, des mares, des haies et des lisières...



Ophrys moutche

Ophrys abeille

Ophrys papilionnée

➤ Information et communication sur les mesures de gestion :

- Article dans l'Echo des sites



Les carrières de Castelculier : une auberge pour chiroptères...

La mise en œuvre du Document d'Objectifs du site Natura 2000 « Carrières de Castelculier » (FR7200799) est également animée par le CEN Aquitaine depuis 2012.

Les carrières hébergent tout au long de l'année des espèces de chauve-souris protégées aux niveaux national et européen, avec en particulier un intérêt majeur pour :

- Grand Murin et Petit Murin en hibernation et transit automnal,
- Grand Rhinolophe en hibernation,
- Minioptère de Schreibers en reproduction et transits printanier et automnal.

A l'issue des suivis et analyses réalisés, un contrat Natura 2000 a pu être signé avec le propriétaire des lieux. La mise en place d'un périmètre grillagé autour des entrées de la carrière est actuellement en cours, dans l'objectif de sécuriser le gîte et d'éviter les intrusions. Cette mesure permet d'éviter de fermer les entrées en elles-mêmes, du fait de la présence des Minioptères, très sensibles aux modifications des accès.

Les Pelouses sèches de Thézac et Lascrozes

L'antenne Lot et Garonne du CEN Aquitaine a également pris en charge cette année l'animation des Documents d'Objectifs des sites « Coteaux du Boudouysson et Plateau de Lascrozes » (FR7200735) et « Coteaux de Thézac et Montayral » (FR7200752).

Principalement désignés pour la richesse des pelouses calcicoles, ces coteaux présentent une grande richesse biologique liée à la dynamique des pelouses et landes sèches. Notamment, de très belles populations d'orchidées peuvent y être observées.

Pour maintenir ces habitats et ces espèces, le CEN Aquitaine propose des mesures de soutien aux propriétaires volontaires qui s'engagent dans des pratiques respectueuses des habitats :

- Ouverture et maintien des espaces ouverts : pastoralisme, débroussaillage, entretien,
- Préservation de mosaïques de milieux naturels,
- Adaptation de pratiques courantes pour une meilleure adéquation avec les enjeux du site.

Les propriétaires peuvent également adhérer à la Charte Natura 2000, qui explique les bonnes pratiques à suivre pour préserver cet environnement.

Deux contrats Natura 2000 ont ainsi été engagés cette année par des propriétaires non-exploitants, et une charte a été signée par un agriculteur.

Le CEN Aquitaine prévoit également d'entreprendre un travail partenarial avec les agriculteurs afin d'évaluer les besoins ressentis localement et adapter les mesures contractuelles possibles dès que les nouvelles modalités de financement par l'Europe seront connues.



Rhinolophe eurynotus. Photo: S. Guivé

Le Ruisseau des Gascons, un partenariat avec le Fil des Séounes

Également désigné pour la richesse de ses coteaux calcaires, le site Natura 2000 « Coteaux du Ruisseau des Gascons » (FR7200736) accueille des systèmes de pelouses sèches et landes présentant notamment une grande diversité d'orchidées.

L'association Au Fil des Séounes a proposé au CEN Aquitaine d'intervenir en renfort dans l'animation du Document d'Objectifs du site. Cette mission s'est traduite par l'encadrement des travaux dans le cadre des contrats déjà signés et la réalisation de traits diagnostics. Ces derniers ont abouti à la signature de contrats avec plusieurs propriétaires privés ayant pour objectifs la restauration et la réouverture de milieux, en particulier par le maintien ou la mise en place de pâturage sur ces propriétés.

Au-delà de la poursuite des propositions de contrats, un travail de concertation avec les agriculteurs doit à présent être initié, afin d'anticiper la mise en place des nouvelles modalités d'aide de l'Europe pour les exploitants.




l'Echo des Sites d'Aquitaine n° 59 - Janvier 2014


Préparation de la mise en œuvre du DOCOB

➤ Information et communication sur les mesures de gestion :

- Création d'un site internet :


www.cen-aquitaine.fr/natura2000/Thezac-Lascrozes/



 Coteaux de Thézac et Lascrozes

Accueil | Découvrir Natura2000 | Présentation des sites | Contact | Téléchargements

Bienvenue
Soumis par admin le mer, 06/11/2014 - 08:33



Dernières actualités :

Comité de Pilotage
Un comité de pilotage sera réalisé conjointement pour les sites Natura 2000 des «Coteaux du Boudouyssou et plateau de Lascrozes» et des «Coteaux de Thézac et de Montayral», le 16 juin 2014 à Tournon d'Agenais

Site internet
Depuis le 10 juin, création d'un site internet pour les sites Natura 2000 des «Coteaux du Boudouyssou et plateau de Lascrozes » et des « Coteaux de Thézac et de Montayral»

Préparation de la mise en œuvre du DOCOB

➤ Information et communication sur les mesures de gestion :

- Contacts individuels et information : prise de contact par téléphone avec les propriétaires de parcelles

Site	Propriétaires identifiés	Coordonnées Téléphoniques	Contacts Avérés	% Contact
Thézac / Montayral	80	71	44	62,0%
Lascrozes / Boudouyssou	308	173	146	84,4%

Préparation de la mise en œuvre du DOCOB

➤ Information et communication sur les mesures de gestion :

- Organisation d'une réunion publique d'information (réalisée le 12 décembre)
 - Réalisation d'une affiche d'information, transmises aux communes et médias

Destinataire	Affiche
Communes	12
Presse / Média	10

- Plus de 20 participants

Antenne Lot-et-Garonne
6, Rue des Fossés
47800 Allemans du Dropt
Tél : 05 53 64 00 51
antenne47@cen-aquitaine.fr
www.cen-aquitaine.fr

SITES NATURA 2000

FR7200732 - « Coteaux de Thézac et de Montayral »
FR7200733 - « Coteaux du Boudouyssou et Plateau
de Lascrozes »

Le Conservatoire d'Espaces Naturels d'Aquitaine, animateur de ces 2 sites, vous convie :

REUNION PUBLIQUE D'INFORMATION ET DE CONCERTATION

Jeudi 12 Décembre 2013, 18h30

Salle du foyer
Résidence Croix Daniel
47 370 TOURNON D'AGENAIS

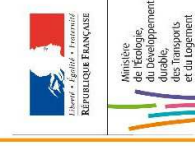
Ordre du jour :

- *Contrats Natura 2000 sur parcelles non-agricoles* :
présentation des actions retenues dans le cadre des Documents d'Objectifs, possibilités
d'engagements et nouvelles modalités d'aide

- *Contrats Natura 2000 sur parcelles agricoles* :
présentation des actions retenues dans le cadre des Documents d'Objectifs, échanges et
discussion sur le nouveau programme européen à venir (mesures MAE), évaluation des
besoins des agriculteurs en vue de proposer de nouvelles mesures adaptées

- *Charte Natura 2000* :
possibilités d'adhésion, modalités et intérêts

- *Questions diverses*



Préparation de la mise en œuvre du DOCOB

➤ Identification des besoins financiers, Préparation à la mise en œuvre des nouvelles MAEc, Participation à la CRAE :

- Travail initié sur la collecte des besoins spécifiques des agriculteurs :
Préparation d'un questionnaire à destination des agriculteurs
- Nécessité d'attendre les informations sur les futures MAE pour avancer sur la rédaction d'un nouveau Programme Agro-Environnemental adapté aux sites

QUESTIONNAIRE À DESTINATION DES AGRICULTEURS

SITES NATURA 2000

« COTEAUX DE THÉZAC ET MONTAYRAL » « COTEAUX DU BOUDOUYSSOU ET PLATEAU DE LASCROZES »

NOM, Prénom :

Adresse :

Tél :

Mail :

Adresse de l'exploitation (si différente) :

Etes-vous (plusieurs réponses possibles) :

Propriétaire Oui / Non
Fermier Oui / Non
GAEC/EARL... Oui / Non

Sur votre exploitation, quelles sont les activités agricoles principales :

Culture	Oui / Non	Si oui, type :
Verger / Arboriculture	Oui / Non	Si oui, type :
Élevage / Pastoralisme	Oui / Non	Si oui, type :
Autre	Oui / Non	Si oui, type :

Quelles sont les principaux problèmes rencontrés dans votre activité :

Globalement, quel type de mesures pourraient vous intéresser :

- Mesures permettant l'amélioration de l'impact environnemental de vos activités actuelles, sans modifier fortement celles-ci
Oui / Non
- Mesures permettant d'envisager des reconversions (ex : culture => prairies de fauche / pâturage)
Oui / Non



Mise en œuvre des mesures de gestion

Mise en œuvre des mesures de gestion

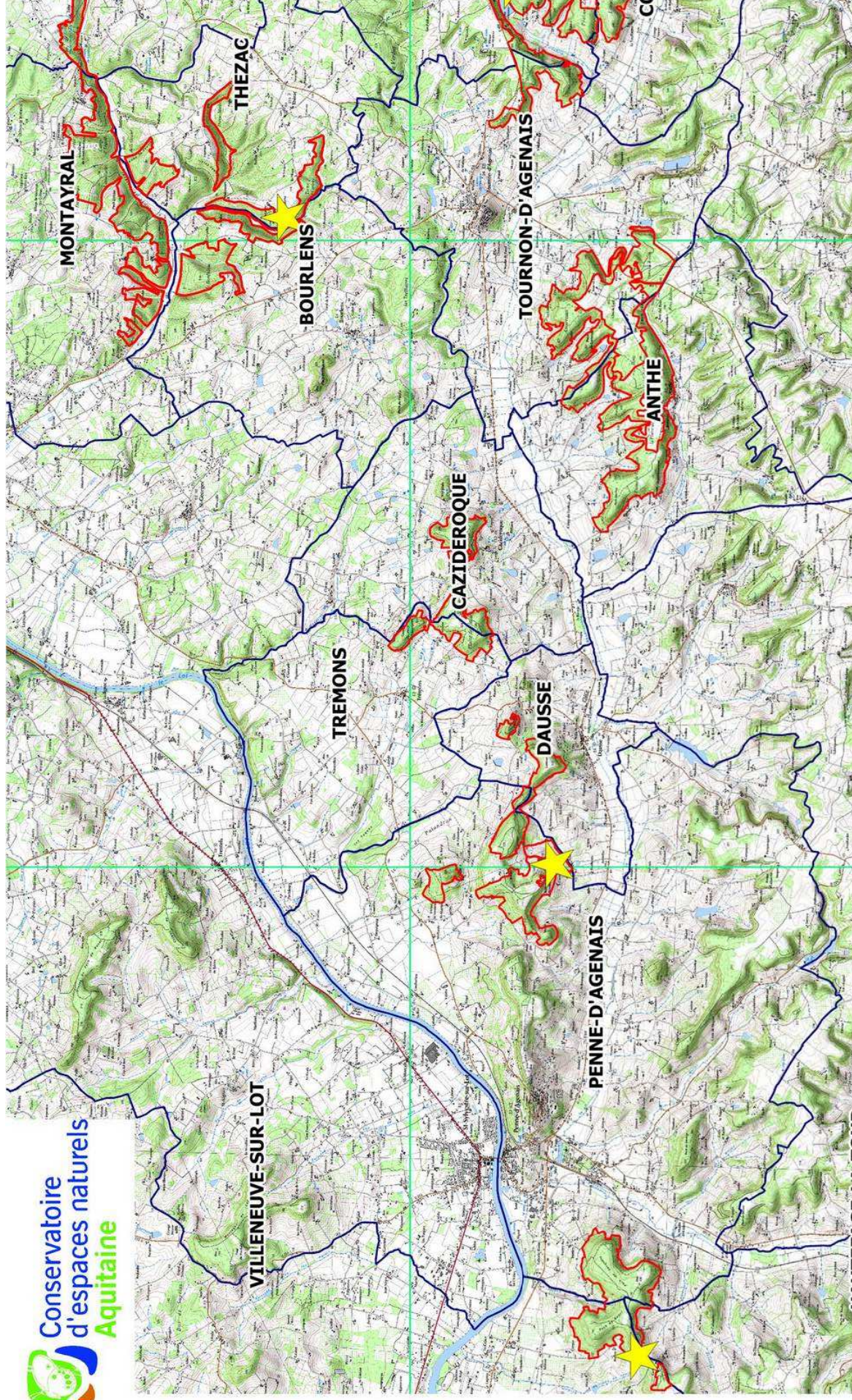
➤ Prise de contact avec les propriétaires :

- Rencontre des anciens contractants
- Prise de contacts (par téléphone, lors de la réunion publique, sollicitations directes)
- Participation aux réunions locales
 - Comité de suivi – Vallon de le Vergnotte (Commune de Masquières / CPIE)
 - Comité de Pilotage du Site Natura 2000 « Ruisseau du Boudouyssou » :
cohérence entre les 2 sites
- Rencontres individuelles avec les propriétaires intéressés




Mise en œuvre des mesures de gestion

➤ Accompagnement des contrats en cours :

- 4 anciens contrats encore en cours :
 - Commune de Masquière : Action ponctuelle (fermeture de grotte), finalisée
 - CPIE : précédent animateur du DOCOB, travaux en régie
 - M. Faffa : 2 Visites / accompagnement des travaux : 2013 / 2014
 - » Visite du site, contrôle des travaux, remise à plat des engagements, rappels des obligations, adaptation du diagnostic
 - Mme Finsterbach : 2 Visites / accompagnement des travaux : 2013 / 2014
 - » Visite du site, contrôle des travaux, remise à plat des engagements, adaptation du diagnostic



Sites Natura 2000 de Thézac et Lascrozes (FR7200732 et FR7200733)

-  Localisation des contrats anciens
-  Contour des communes
-  Périmètres Natura

0 1 2 km



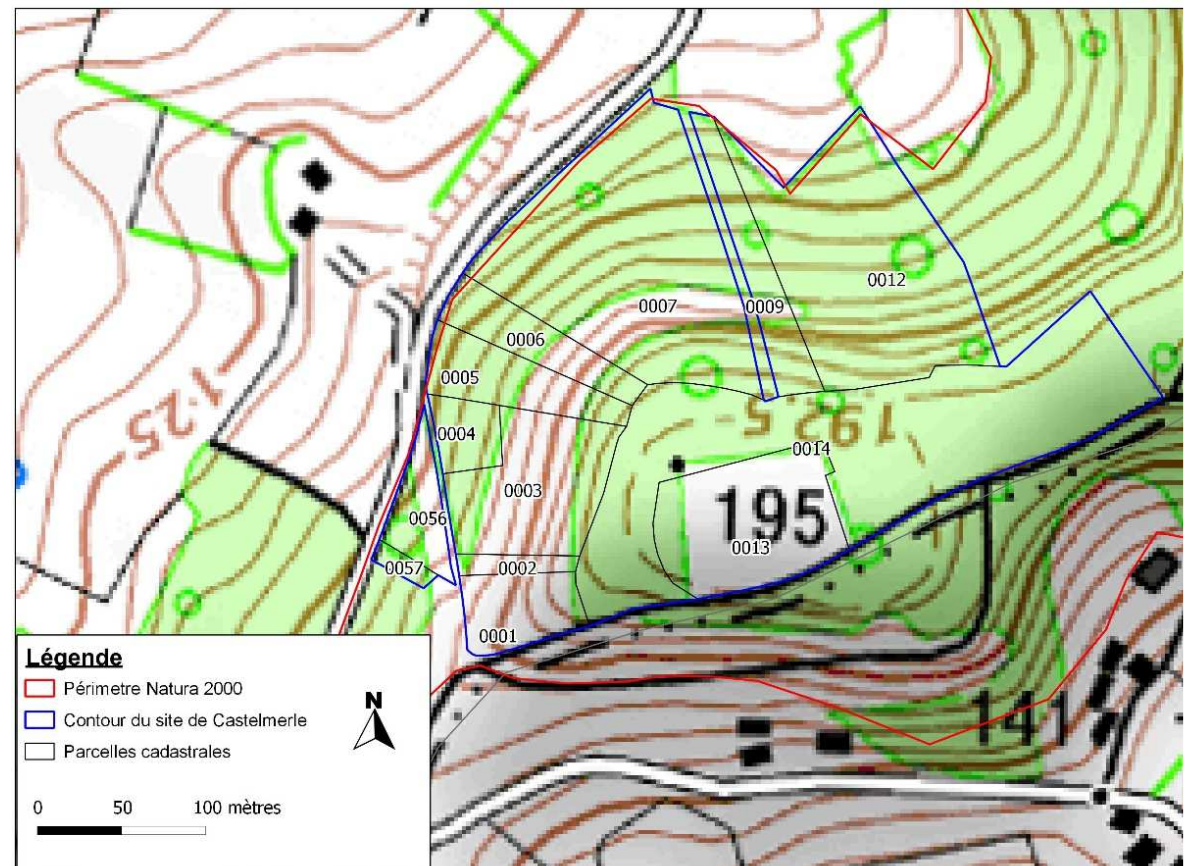
Mise en œuvre des mesures de gestion

➤ Rencontre avec de nouveaux contractants potentiels :

- Prise de contact avec les propriétaires : 5 contacts avancés
- Diagnostic des parcelles : 4 diagnostics réalisés
 - » 2 diagnostics / contrats
 - » 2 diagnostics / chartes

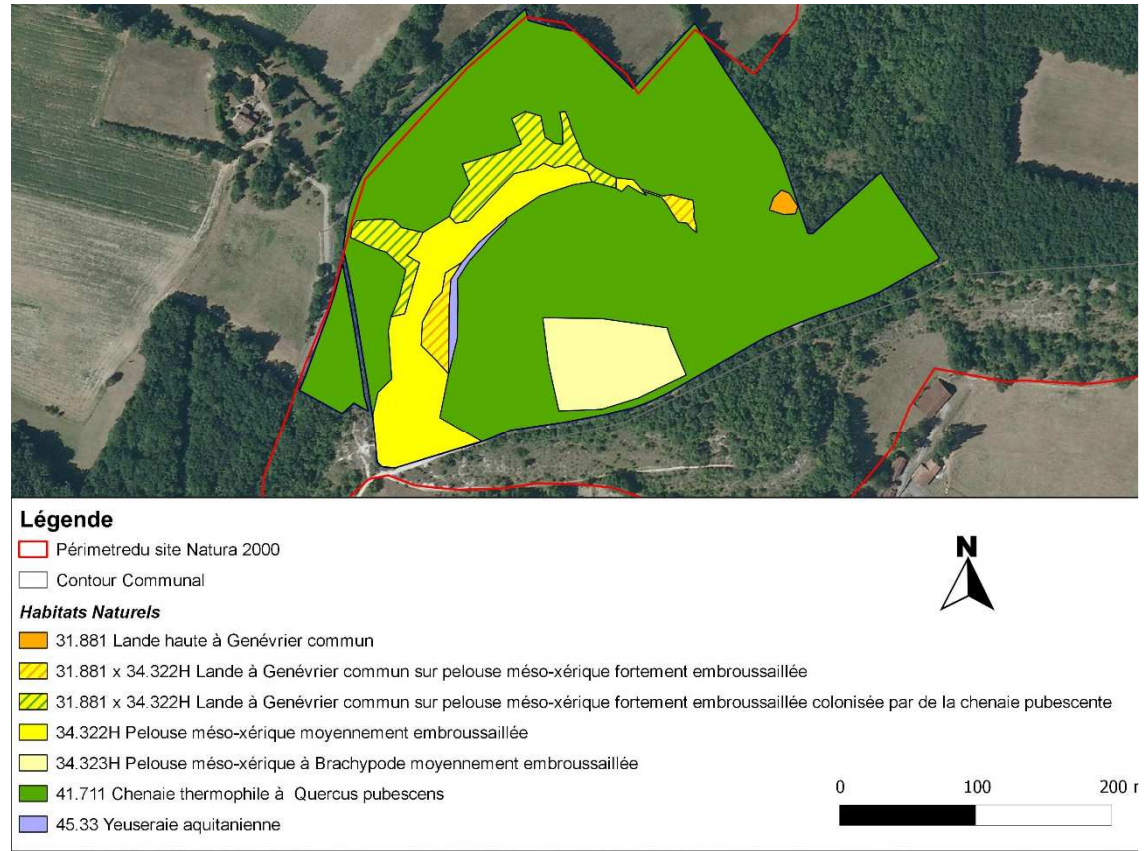
➤ Diagnostic :

- Données cadastrales



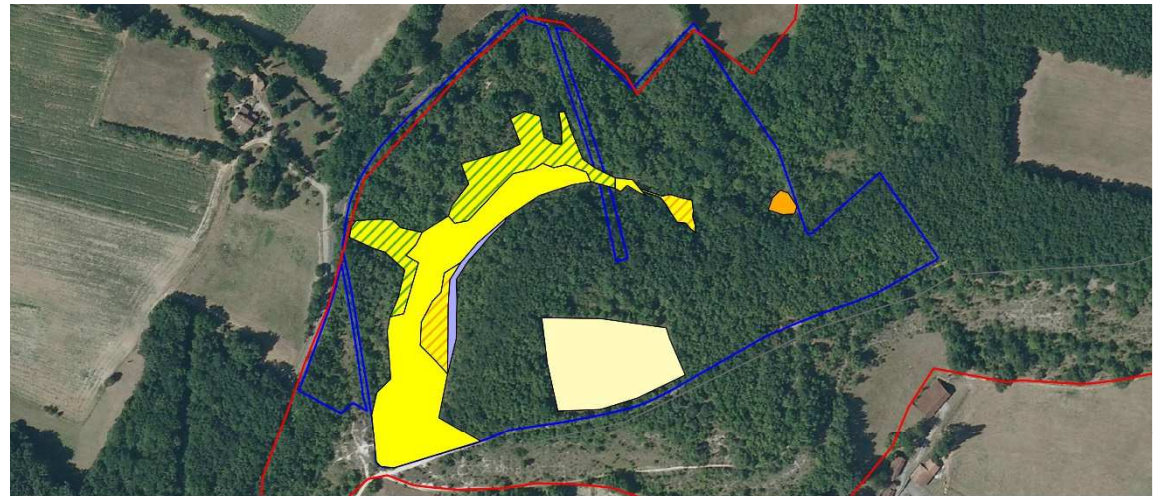
➤ Diagnostic :

- Cartographie des habitats naturels



➤ Diagnostic :

- Cartographie des habitats d'intérêt communautaire



Légende

▭ Périmètre du site Natura 2000

▭ Contour Communal

Habitats d'intérêt communautaire

▭ 5130 Lande haute à Genévrier commun

▨ 5130 x 6210 Lande à Genévrier commun sur pelouse méso-xérique fortement embroussaillée

▨ 5130 x 6210 Lande à Genévrier commun sur pelouse méso-xérique fortement embroussaillée colonisée par de la chenaie pubescente

▭ 6210 Pelouse méso-xérique à Brachypode moyennement embroussaillée

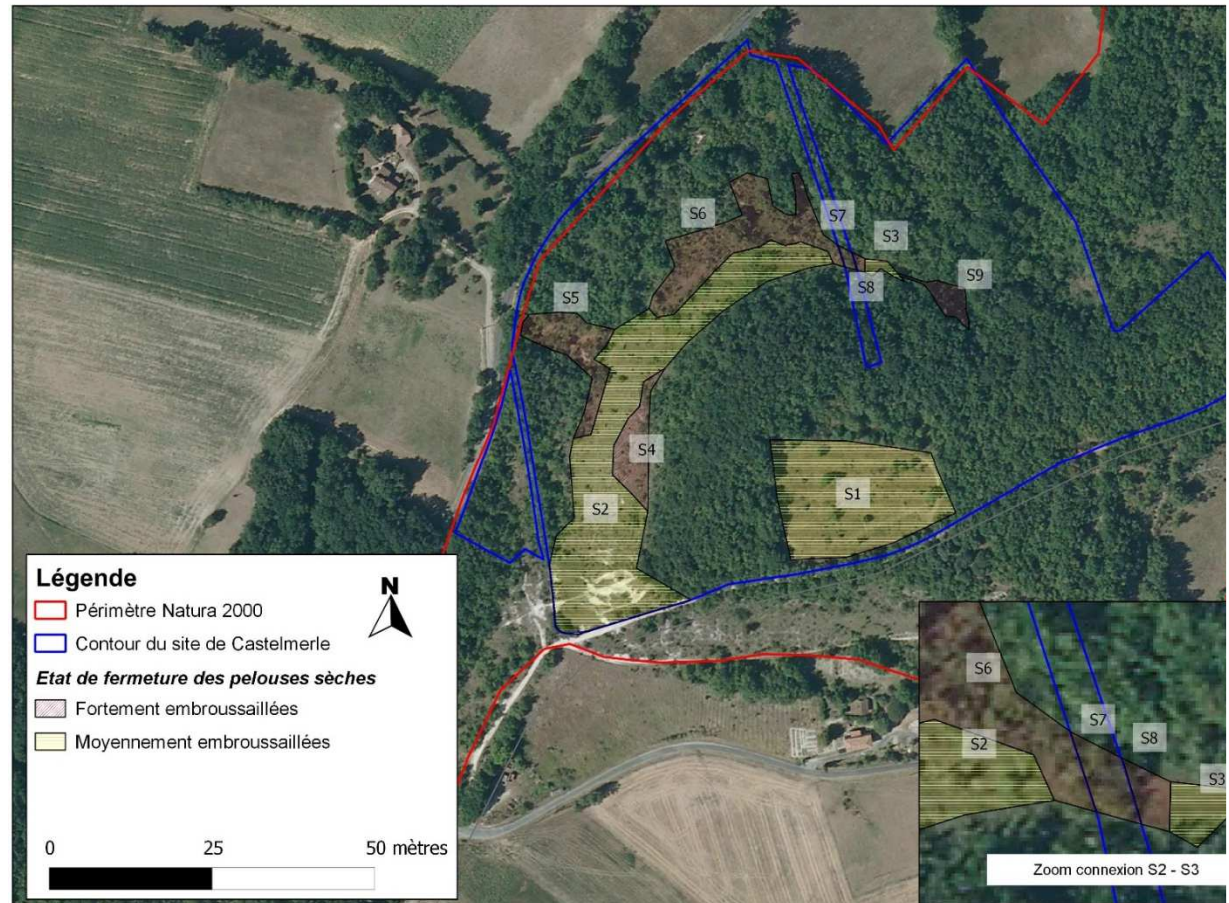
▭ 6210 Pelouse méso-xérique moyennement embroussaillée

▭ 9340-10 Yeuseraie aquitanaise



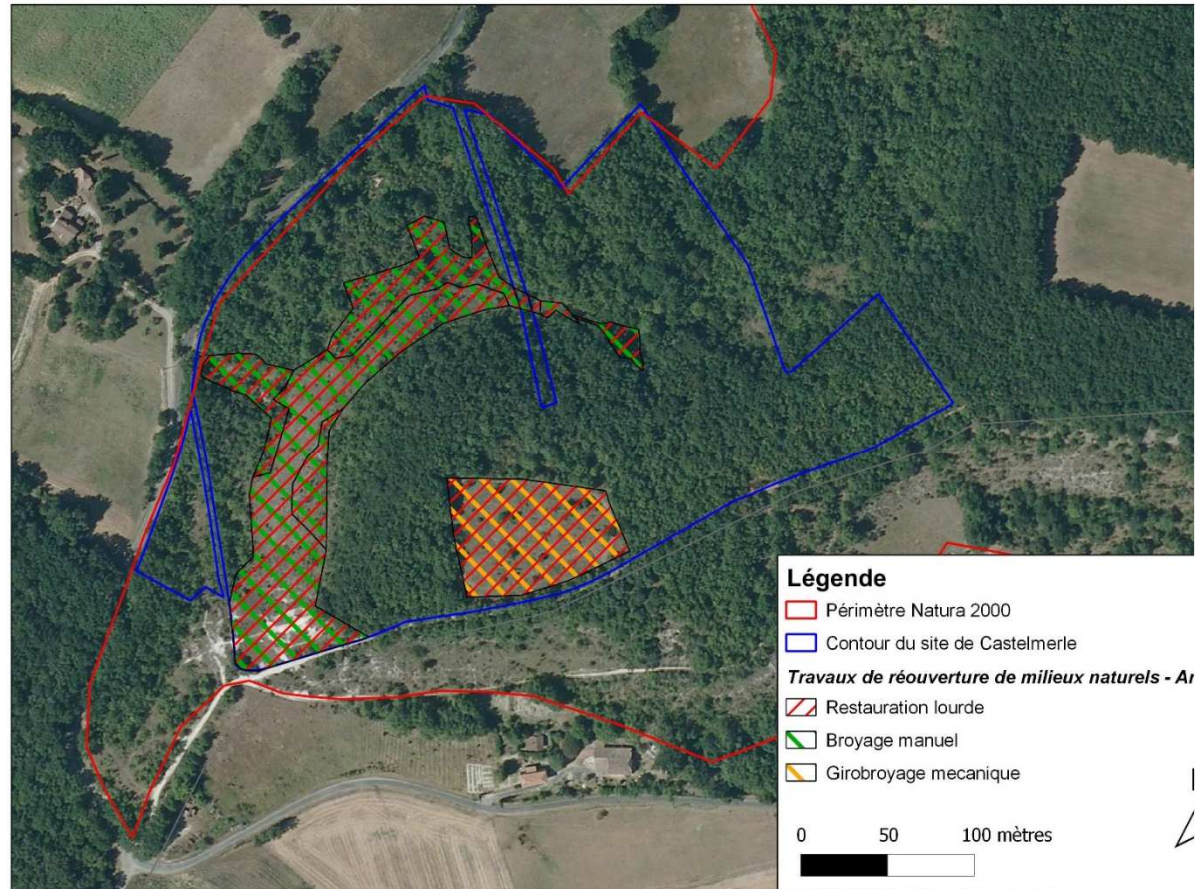
➤ Diagnostic :

- Cartographie de l'état de conservation



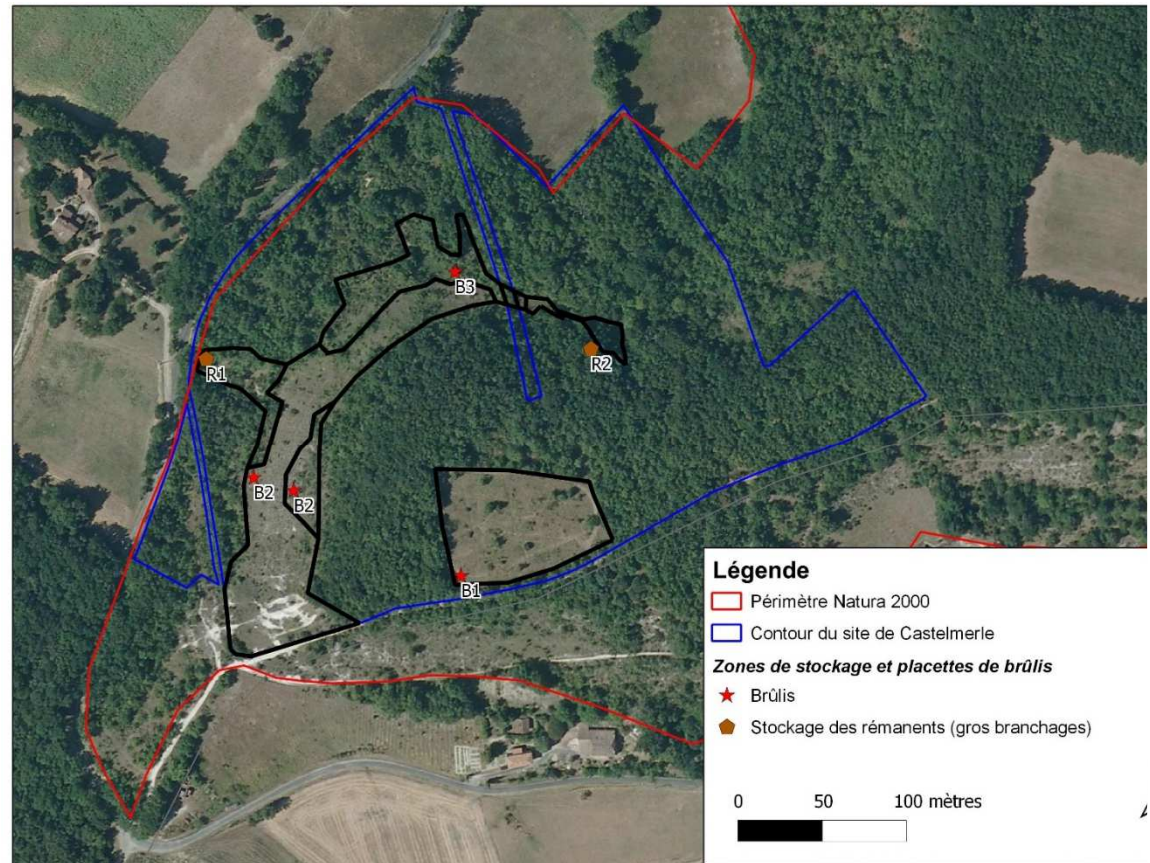
➤ Diagnostic :

- Cartographie des opérations de gestion



➤ Diagnostic :

- Cartographie des zones de brûlis / stockage



Mise en œuvre des mesures de gestion

➤ Diagnostic :

- Mise en concurrence des travaux réalisés en prestation : accompagnement le terrain des prestataires pour cadrer la demande de devis



LE CREUSET

Association Le Creuset
Le Tucau
47480 Pont-du Casse
Tél : 05.53.47.50.65.
Fax : 05.53.68.74.99.
e-mail : creuset47@laposte.net

Pont du Casse, le lundi 4 novembre 2013

à Conservatoire d'Espaces Naturels d'Aquitaine
Antenne Lot-et-Garonne
15 place de la Liberté
47800 Allemans-du-Dropt

EARL CHEVALIER DES COTEAUX
DE NOAILLAC
47140 PENNE D'AGENAIS
TEL 06 73 39 93 78
RCS D379 445 810

LE 27 10 2013

Conservatoire d'espaces naturels d'Aquitaine
Antenne Lot-et-Garonne
6 rue des Fossés
47800 ALLEMANS DU DROPT

DEVIS 112
CASTELMERLE NATURA 2000

DEVIS n°1 : chantier lourd de restauration	Prix TTC
<p>Chantier lourd de restauration sur le site de Castelmerle dans le cadre du contrat Natura 2000, sur les trois zones définies avec vous, d'une superficie respective de 0,5515 ha, 0,5655 ha et 0,8678 ha</p> <p>Ce chantier comprendra :</p> <ul style="list-style-type: none"> - Bûcheronnage, - coupe d'arbres - abattage de végétaux ligneux - export des rémanents - débroussaillage sélectif - broyage <p>Intervention de 5 personnes sur 17 journées de 5 heures (10h00 / 12h30 - 13h00 / 16h00) réalisées avant février 2014 + frais déplacement</p>	
Prix total TTC Non assujetti à la TVA	4981,00 €

Si accord, merci de bien vouloir nous retourner cet exemplaire daté et signé avec la mention manuscrite « Bon pour accord »

Surface	T HTn1 (2013)
0.5655	1022.00 €
1.4193	2345.44 €
0.5515	165.45 €
Total HT n1	3532.89 €
Tva	692.44 €
TTC	4225.33 €

Surface	T HTn2 (2014)
0.5655	816.11 €
0.8678	543.18 €
0.5515	165.45 €
Total HT n2	1524.74 €
TVA	298.84 €
TTC	1823.58 €

ouv manuelle de milieux fort embroussaillés
bûcheronnage coupe d'arbre abattage de végétaux ligneux
exportation, broyage ou débroussaillage
ouv manuelle de milieux moy embroussaillés
bûcheronnage coupe d'arbre abattage de végétaux ligneux
exportation, broyage ou débroussaillage
broyage

ouv manuelle de milieux fort embroussaillés
bûcheronnage coupe d'arbre abattage de végétaux ligneux
exportation, broyage ou débroussaillage
ouv manuelle de milieux moy embroussaillés
bûcheronnage coupe d'arbre abattage de végétaux ligneux
exportation, broyage ou débroussaillage
broyage

➤ Rédaction du diagnostic :

- Enjeux et objectifs sur la propriété concernée
- Détail des mesures souscrites / zone
- Synthèse des engagements / année

➤ Proposition de contrat :

- Mesures contractées :
 - Entretien de lisières et de haies
 - Ouverture manuelle de milieux embroussaillés
 - Ouverture mécanique de milieux embroussaillés

Opérations	Coût unitaire (€ / ha / intervention)	Zones	Surfaces	Année N	Année N+1	Total HT	Total TTC
Broyage ou débroussaillage	300,00 €	S1	0,5515	165,45 €	165,45 €	330,90 €	395,75 €

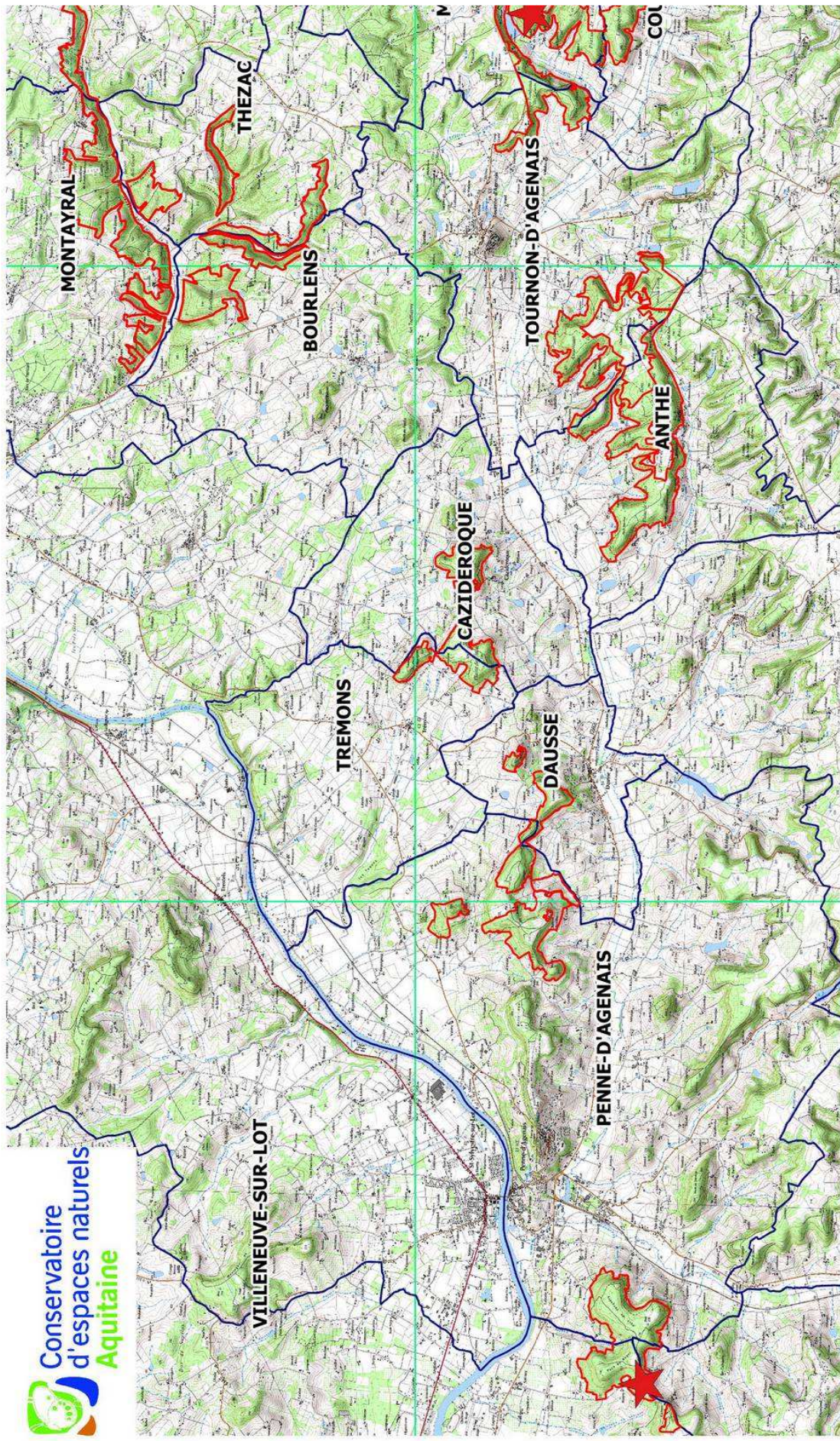
Opérations	Surface	Année N	Année N+1	Total HT	Total TTC
Bûcheronnage, coupe d'arbres, Abattage de végétaux ligneux	0,5655 (S4 à S9)	1022,00€	816,11€	1838,11€	2198,38€
Exportation					
Broyage ou débroussaillage					

Opérations	Zones	Surfaces	Année N	Année N+1	Total HT	Total TTC
Bûcheronnage, coupe d'arbres, abattage de végétaux ligneux	S1 à S3	1,4193	2345,44€	/	2888,62€	3454,79€
Exportation				/		
Broyage ou débroussaillage	S2 - S3	0,8678		543,18€		




Mise en œuvre des mesures de gestion

➤ Proposition de contrats / chartes :

- 2 contrats Natura 2000 signés
- 1 contrat envisagé mais non finalisé – manque de crédit => Charte proposée en attendant nouvelle possibilité de contrats
- 1 charte signée sur parcelles agricoles

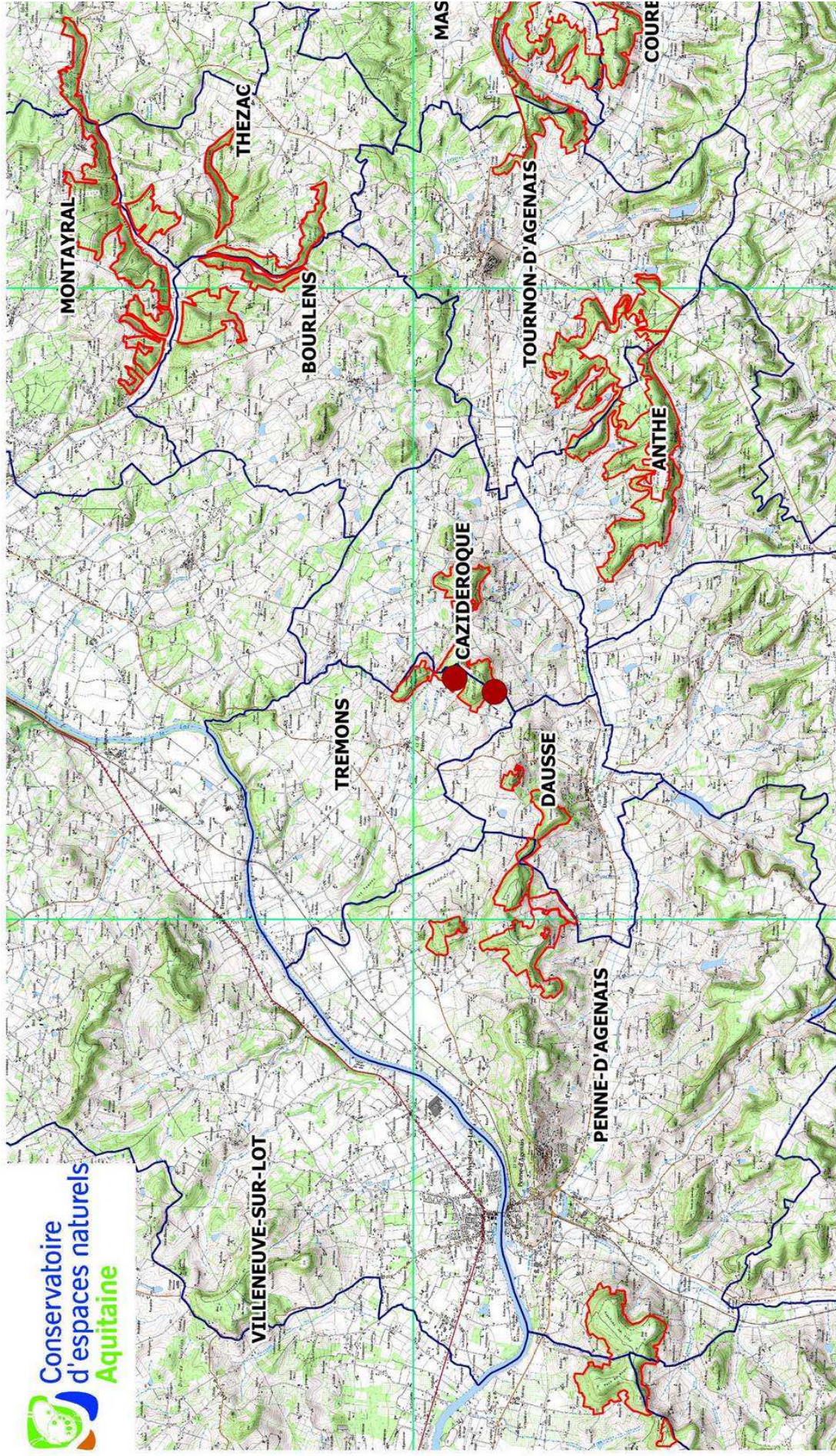


Sites Natura 2000 de Thézac et Lascrozes (FR7200732 et FR7200733)




-  Localisation des nouveaux contrats
-  Contour des communes
-  Périmètres Natura

0 1 2 km





Sites Natura 2000 de Thézac et Lascrozes (FR7200732 et FR7200733)

-  Localisation des chartes
-  Contour des communes
-  Périmètres Natura

0 1 2 km



Mise en œuvre des mesures de gestion

➤ Contrats :

- Montage du dossier administratif
- Suivi de l'instruction / aide aux demandes de paiement
- Aide à la mise en œuvre technique des actions : encadrement et suivi des travaux





Bilan financier

Bilan de l'animation

PHASES	TÂCHES DETAILLÉES	DESCRIPTIF DES METHODES ET MOYENS NECESSAIRES A LA REALISATION DE LA TACHE	Réalisé au 16/06/2014 (en Jours)	TOTAL Réalisé au 16/06/2014 (HT)
1. Préparation de la mise en œuvre du DOCOB	1. Appropriation du DOCOB		0	0,00 €
		Mise à jour / Mesures, Actions, Charte	4	2 150,00 €
		Synthèse / Objectifs et actions, Calendrier	1,5	775,00 €
	2. Information et communication sur les mesures de gestion	Fiche de synthèse / Bulletin de liaison : Objectifs, actions, charte	2,5	1 300,00 €
		2 réunions publiques d'information	1,5	800,00 €
		Courrier d'information (rédaction, envoi aux propriétaires, acteurs locaux)	3	1 550,00 €
	3. Identification des besoins financiers	Evaluation des besoins sur les contrats hors MAEt	1,5	775,00 €
	4. Préparation à la mise en œuvre des MAET Participation à la CRAE	Recueil des avis - Groupe de travail	0,5	250,00 €
		Ajustement des cahiers des charges	/	/
		Proposition nouveau PAE	/	/
Présentation en CRAE		/	/	
2. Mise en œuvre des actions contractuelles	1. Identification des propriétaires du site	Différenciation exploitants / non exploitants - Contacts DDT, Chambre d'agriculture, ONF, CRPF, Sylviculteurs	1,5	775,00 €
		Synthèse propriétaires / éligibilité	0,5	250,00 €
	2. Prise de contact avec le propriétaire (téléphone, via réunion d'information..)	Réunion collective	0	0,00 €
		Contacts individuels	4,5	2 350,00 €
		Rencontres individuelles	5	2 600,00 €
	3. Diagnostic de parcelles	5 diagnostics	5	2 550,00 €
	4. Proposition de contrat et aide au montage du dossier	5 contrats à 0,5j par contrat	2	1 025,00 €
	5. Suivi de l'instruction	5 contrats à 0,25 j par contrat	1	550,00 €
6. Aide à la mise en œuvre technique des mesures	5 contrats à 0,5j d'organisation des travaux + 0,5j d'encadrement des travaux	7,5	3 925,00 €	
7. Suivi de la consommation financière et consolidation des besoins	0,5	1	525,00 €	

Bilan de l'animation

PHASES	TÂCHES DETAILLÉES	DESCRIPTIF DES METHODES ET MOYENS NECESSAIRES A LA REALISATION DE LA TACHE	Réalisé au 16/06/2014 (en Jours)	TOTAL Réalisé au 16/06/2014 (HT)
3. Mesures non contractuelles (hors contrats)	1. Ingénierie financière		0,25	137,50 €
	2. Elaboration des cahiers des charges		1	550,00 €
	3. Conduite d'opérations		0,25	137,50 €
	5. Soutien à des programmes d'actions de développement durable et appui territorial		0,5	275,00 €
	6. Assistance à l'application du régime d'évaluation d'incidence		0	0,00 €
4. Coordination, synthèse et bilan	1. Bilan et évaluation des actions et des contrats, mise à jour éventuel du Docob		1,5	800,00 €
	2. Préparation et animation du comité de pilotage		1	525,00 €
	3. Coordination des avis techniques		0	0,00 €
	4. Mise à jour des DOCOBs		0,5	250,00 €
TOTAL Animation			47,5	24 825,00 €
TOTAL général TTC			47,5	29 690,70 €

Perspectives de poursuite d'animation

- Animation de la charte et des contrats Natura 2000 : poursuite des contacts pris avec les propriétaires
- Suivis / encadrement des contrats en cours
- Renouvellement des contrats en cours (échéance en 2015)
- Communication / sensibilisation des propriétaires, usagers...
- Groupe de travail avec les agriculteurs / Rédaction Programme Agro-Environnemental

Nous contacter

Conservatoire d'Espaces Naturels d'Aquitaine

Antenne Lot-et-Garonne : Adeline Lambert (chargée de secteur)

6, rue des Fossés

47800 ALLEMANS-DU-DROPT

Tel : 05.53.64.00.51

Email : antenne47@cen-aquitaine.fr

Site internet : <http://www.cen-aquitaine.org>